

四川省建筑标准设计

# 钢 筋 混 凝 土 单 梁 图 集

DBJT20-9

图集号川 03G312

2004

# 钢筋混凝土单梁图集

批准部门：四川省建设厅

批准文号：川建勘设发[2004]338号

主编单位：绵阳市建筑规划勘测设计院 统一编号：DBJT20-9

实行日期：2004年10月1日

图集号：川03G312

主编单位负责人：何明再

主编单位技术负责人：艾丽

技术审定人：艾丽

设计负责人：谭明亮

名 称	页 次
目 录	1
设计说明	2-5
钢筋混凝土单梁选用表	6
L3333-2—L3357-5 配筋详图	7
L3633-2—L3657-5 配筋详图	8
L3933-2—L3957-5 配筋详图	9
L4233-2—L4257-5 配筋详图	10
L4533-2—L4557-5 配筋详图	11
L4833-2—L4857-5 配筋详图	12
L5133-2—L5157-5 配筋详图	13
L5433-2—L5457-5 配筋详图	14
L5733-2—L5757-5 配筋详图	15
L6033-2—L6057-5 配筋详图	16
L6333-2—L6357-5 配筋详图	17
L6633-2—L6657-5 配筋详图	18
L6933-2—L6957-5 配筋详图	19
L7233-2—L7257-5 配筋详图	20

名 称	页 次
每根梁钢材用量统计表 <一>	21
每根梁钢材用量统计表 <二>	22
每根梁钢材用量统计表 <三>	23
每根梁钢材用量统计表 <四>	24
每根梁钢材用量统计表 <五>	25
技术经济指标 <一>	26
技术经济指标 <二>	27
技术经济指标 <三>	28
技术经济指标 <四>	29
技术经济指标 <五>	30
技术经济指标 <六>	31
技术经济指标 <七>	32
技术经济指标 <八>	33
技术经济指标 <九>	34
技术经济指标 <十>	35

目 录

图集号 川03G312  
页 号 1

## 设计说明

### 一、适用范围:

本图集为绑扎配筋的预制钢筋混凝土简支单梁。适用于住宅、宿舍、旅馆、办公、教室、展览馆和商店等建筑结构安全等级为二级的一般民用建筑

(一) 本图集适用于抗震设防烈度等于或小于七度的地区。当抗震设防时,应按本图集第5页构造作法施工。

单梁与墙、柱、圈梁的连接由选用者自行设计。

(二) 本图集砼结构用于的环境类别为一类的环境,设计使用年限为50年。如设计使用年限要求提高或用于其它环境类别的应由选用者根据实际情况采取必要的措施。

本图集与《川03G402》、《川03G403》图集配合使用,按单梁允许设计荷载选用。

### 二、设计内容:

(一) 单梁跨度从3300mm开始,按300mm进级到7200mm。即共分3300、3600、3900、4200、4500、4800、5100、5400、5700、6000、6300、6600、6900和7200mm十四种。

(二) 梁的负荷宽度取3300、4200、5100和5700四种。

(三) 可变荷载值取2.0、3.0、4.0和5.0kN/m<sup>2</sup>四种。

(四) 梁截面为矩形,梁宽一律取250mm。支座长度取两种,即当梁跨度小于或等于4500mm时,取240mm,当梁跨度大于或等于4800mm时,取370mm。

(五) 当计算需要设置梁垫时,由选用者自行设计。

### 三、设计依据:

本图集编制采用规范:

《建筑结构可靠度设计统一标准》(GB50068-2001)

《混凝土结构设计规范》GB50010-2002

《建筑结构荷载规范》GB50009-2001

《建筑抗震设计规范》GB50011-2001

《建筑结构制图标准》GB/T50011-2001

《钢筋混凝土施工及验收规范》

### 四、设计计算

#### (一) 设计计算荷载

1、永久荷载:楼板面层及板底抹灰: 1.5 kN/m<sup>2</sup>

预应力空心板及灌缝: 板厚120, 2.00 kN/m<sup>2</sup>

板厚180, 2.70 kN/m<sup>2</sup>

设计说明(一)

图集号	川03G312
页号	2



## 2、永久荷载分项系数 $r_k$

(1) 由可变荷载效应控制的组合取1.2。

(2) 由永久荷载效应控制的组合取1.35。

(3) 可变荷载分项系数  $r_k$ ，取为  $r_k=1.4$ 。

(4) 可变荷载的组合值系数  $\psi_c$ ，取为0.7。

## (三) 挠度:

1, 梁的最大挠度按荷载效应的标准组合并考虑荷载长期作用影响进行计算。

2, 允许挠度值 当计算跨度  $L_0 < 7$  时, 取  $L_0/200$   
当计算跨度  $L_0 \geq 7$  时, 取  $L_0/250$

准永久值系数, 技术经济表中挠度计算取  $\psi_q=0.4$ 。

3, 当准永久值系数  $\psi_q$  取值不为0.4时, 挠度值由选用者自行计算。

## (四) 最大裂缝宽度

最大裂缝宽度限值: 0.3 (mm)

## (五) 梁的计算:

### 1、梁的计算跨度 $L_0$ :

当梁轴线跨度  $> 1.05 \times$  净跨时,  $L_0 =$  轴线跨度

当梁轴线跨度  $\leq 1.05 \times$  净跨时,  $L_0 = 1.05 \times$  净跨度。

### 2、梁的正截面有效计算高度。

单排钢筋时  $h_0 = h - 40$

两排钢筋时  $h_0 = h - 65$

3, 本图集系按梁全跨范围承受均布线荷载进行计算的。

4、单梁计算采用中国建筑科学研究院Pk. Pm工程部开发的Pk. Pm软件进行

## 五、采用材料:

(一) 钢筋: 主筋HRB335级钢, 架立筋及箍筋HPB235级钢。

(二) 混凝土: 一律采用强度等级C30混凝土。

(三) 主筋混凝土净保护层厚  $C=25$ mm。

## 六、构件代号及选用方法:

(一) 构件代号: L\*\*\*\*\*见表一

(二) 选用方法:

1、根据梁跨度, 负荷宽度及可变荷载三个指标选取。

2、选用者如果需要采用带挑耳梁时, 在单梁选用代号后加符号(字母)“A”即可, 施工时按本图集第35页做法施工。

3、选用者在抗震设防地区建筑使用时, 指定选用第5页的作法施工。

4、单梁端部的预留孔设置为穿越板底圈梁主筋而设置, 圈梁高度为120(180)时, 按图中尺寸预留, 带有挑耳梁预留孔分别向下降100(150)即可。圈梁为其它高度或圈梁顶面位置不在板底时选用者自己确定预留孔洞位置。

设计说明(二)

图集号	川03G312
页号	3

### 5, 选用举例:

单梁跨度(轴线间距)为4.80米, 负荷宽度为5.70米, 楼面面层荷载为1.5 KN/m<sup>2</sup>, 可变荷载为5.0 KN/m<sup>2</sup>, 要求选用带挑耳梁以增加室内净空。根据上述情况选用L4857-5A即可。

### 七、生产、养护、施工和维修及注意事项:

(一) 本图集钢筋表中的图形尺寸, 除箍筋为内空尺寸, 其余尺寸均为外包尺寸。

(二) 各构件HPB235 $\phi$ 8箍筋可采用HRB335 $\phi$ 6钢筋等强度代换。

(三) 吊钩采用HPB235级钢筋制作, 严禁使用冷加工钢筋代替。吊钩埋入混凝土深度不应小于35d, 并且应绑扎在骨架上。如预制和安装时能在不用吊钩保证安全的情况下, 则吊钩可以取消。

(四) 梁主筋一般要求不设接头, 当必需设置时, 允许在梁端四分之一跨度范围内设置一个接头, 并应焊接。焊接质量必须按有关规范规定执行。

(五) 混凝土养护期间应加以覆盖和浇水, 使混凝土保持足够的湿润状态。

(六) 梁安装时, 在梁垫上应铺强度等级M10的水泥砂浆10厚, 梁端与砖墙之间用砼强度等级C20细石砼填实。

(七) 混凝土强度达到设计强度75%才能起吊堆放, 达到100%设计强度才能安装。

(八) 严禁采用翻模施工。

构件吊装堆放运输时, 均应正放, 严禁反放, 并使梁两端简支, 支点设在离梁端500mm为宜, 梁两侧加设临时支撑。

(九) 除本说明外, 施工时均遵照《钢筋混凝土施工及验收规范》GB50204-2002有关规定执行。

(十) 本图集单梁未经试制试验。

### 八、验收及检验要求:

(一) 外形几何尺寸允许偏差, 长+10、-5, 宽+5、-5, 高+5、-5, 侧向弯曲不大于L/750, 且 $\leq$ 20, 表面平整5。

(二) 主筋保护层厚10, -5。

(三) 混凝土应振捣密实, 不得有蜂窝、麻面、露筋现象产生。

(四) 构件的强度、挠度、裂缝的检验均须符合有关设计和施工规范的要求。

设计说明(三)

图集号	川03G312
页号	4



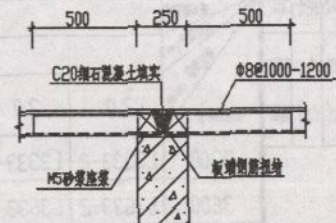
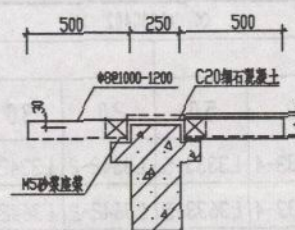
单梁跨度 代 号	梁跨度
33	3300
36	3600
39	3900
42	4200
45	4500
48	4800
51	5100
54	5400
57	5700
60	6000
63	6300
66	6600
69	6900
72	7200

单梁代号

代 号	负荷宽度
33	3300
42	4200
51	5100
57	5700

抗震等级

代 号	可变荷载 (KN/M)
2	2.0
3	3.0
4	4.0
5	5.0




抗震设防构造详图

表 一

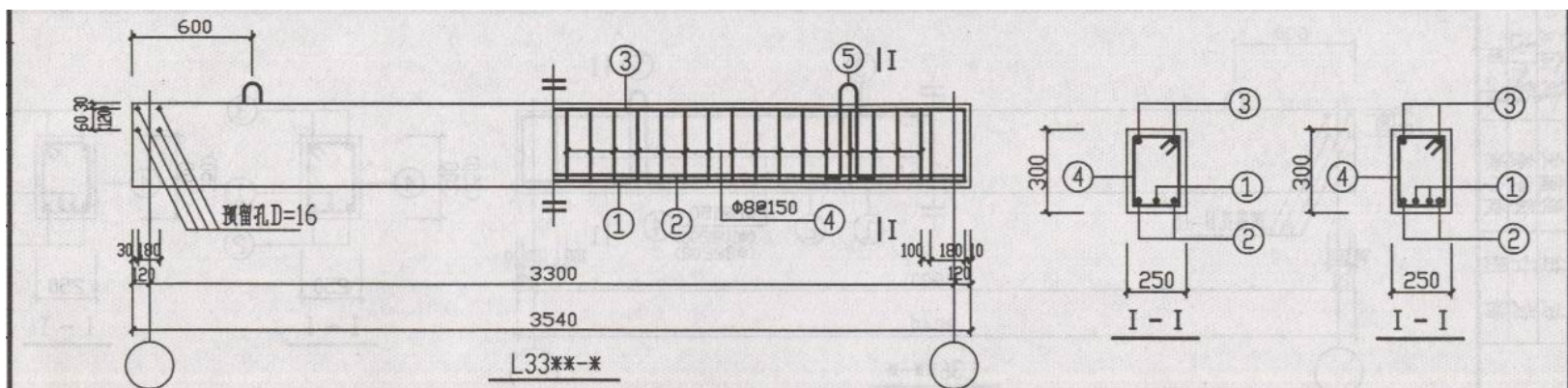
设计说明(四)

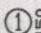
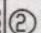
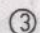
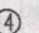
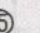
图集号	川03G312
页 号	5

## 钢筋混凝土单梁选用表

 系列名称 规格代号 系列代号 规格代号 系列代号	<< 川03G402 >>								<< 川03G403 >>							
	3300				4200				5100				5700			
	2.0	3.0	4.0	5.0	2.0	3.0	4.0	5.0	2.0	3.0	4.0	5.0	2.0	3.0	4.0	5.0
3300	L3333-2	L3333-3	L3333-4	L3333-5	L3342-2	L3342-3	L3342-4	L3342-5	L3351-2	L3351-3	L3351-4	L3351-5	L3357-2	L3357-3	L3357-4	L3357-5
3600	L3633-2	L3633-3	L3633-4	L3633-5	L3642-2	L3642-3	L3642-4	L3642-5	L3651-2	L3651-3	L3651-4	L3651-5	L3657-2	L3657-3	L3657-4	L3657-5
3900	L3933-2	L3933-3	L3933-4	L3933-5	L3942-2	L3942-3	L3942-4	L3942-5	L3951-2	L3951-3	L3951-4	L3951-5	L3957-2	L3957-3	L3957-4	L3957-5
4200	L4233-2	L4233-3	L4233-4	L4233-5	L4242-2	L4242-3	L4242-4	L4242-5	L4251-2	L4251-3	L4251-4	L4251-5	L4257-2	L4257-3	L4257-4	L4257-5
4500	L4533-2	L4533-3	L4533-4	L4533-5	L4542-2	L4542-3	L4542-4	L4542-5	L4551-2	L4551-3	L4551-4	L4551-5	L4557-2	L4557-3	L4557-4	L4557-5
4800	L4833-2	L4833-3	L4833-4	L4833-5	L4842-2	L4842-3	L4842-4	L4842-5	L4851-2	L4851-3	L4851-4	L4851-5	L4857-2	L4857-3	L4857-4	L4857-5
5100	L5133-2	L5133-3	L5133-4	L5133-5	L5142-2	L5142-3	L5142-4	L5142-5	L5151-2	L5151-3	L5151-4	L5151-5	L5157-2	L5157-3	L5157-4	L5157-5
5400	L5433-2	L5433-3	L5433-4	L5433-5	L5442-2	L5442-3	L5442-4	L5442-5	L5451-2	L5451-3	L5451-4	L5451-5	L5457-2	L5457-3	L5457-4	L5457-5
5700	L5733-2	L5733-3	L5733-4	L5733-5	L5742-2	L5742-3	L5742-4	L5742-5	L5751-2	L5751-3	L5751-4	L5751-5	L5757-2	L5757-3	L5757-4	L5757-5
6000	L6033-2	L6033-3	L6033-4	L6033-5	L6042-2	L6042-3	L6042-4	L6042-5	L6051-2	L6051-3	L6051-4	L6051-5	L6057-2	L6057-3	L6057-4	L6057-5
6300	L6333-2	L6333-3	L6333-4	L6333-5	L6342-2	L6342-3	L6342-4	L6342-5	L6351-2	L6351-3	L6351-4	L6351-5	L6357-2	L6357-3	L6357-4	L6357-5
6600	L6633-2	L6633-3	L6633-4	L6633-5	L6642-2	L6642-3	L6642-4	L6642-5	L6651-2	L6651-3	L6651-4	L6651-5	L6657-2	L6657-3	L6657-4	L6657-5
6900	L6933-2	L6933-3	L6933-4	L6933-5	L6942-2	L6942-3	L6942-4	L6942-5	L6951-2	L6951-3	L6951-4	L6951-5	L6957-2	L6957-3	L6957-4	L6957-5
7200	L7233-2	L7233-3	L7233-4	L7233-5	L7242-2	L7242-3	L7242-4	L7242-5	L7251-2	L7251-3	L7251-4	L7251-5	L7257-2	L7257-3	L7257-4	L7257-5





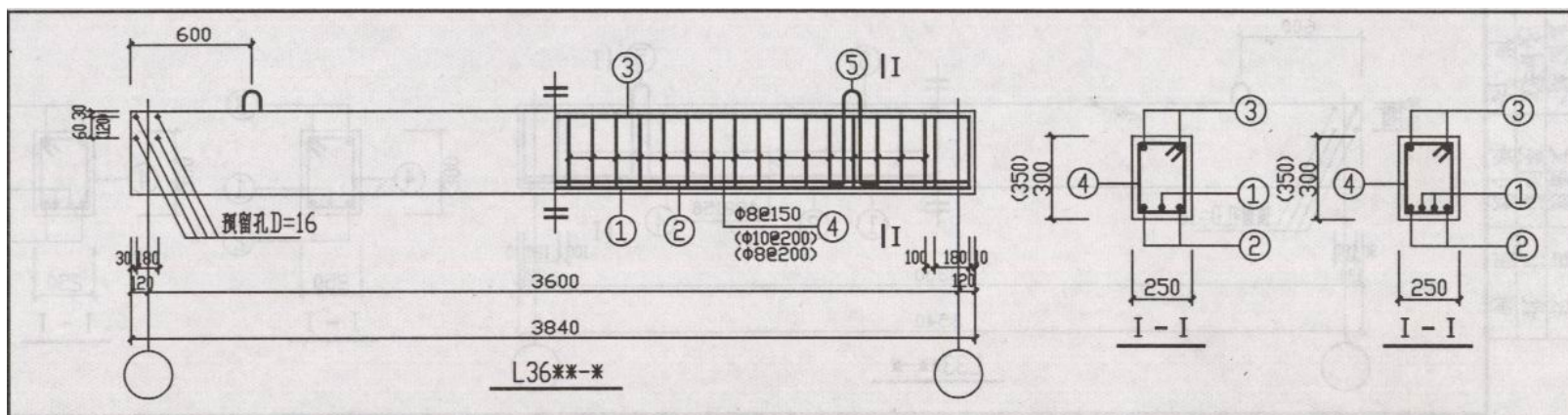
梁 编 号	长 度	截 面 尺 寸		主 筋 排 数	①  3520 150				②  3520 150				③  3520				④  200 250				⑤  70 350			
	(mm)	宽 度	高 度		根 数	直 径	长 度	总 长	根 数	直 径	长 度	总 长	根 数	直 径	长 度	总 长	根 数	直 径	长 度	总 长	根 数	直 径	长 度	总 长
L3333-2	3540	250	300	—	1	Φ16	3520	3520	2	Φ16	3520	7040	2	Φ12	3520	7040	24	Φ8	1080	25920	2	Φ10	910	1820
L3333-3					1	Φ16			2	Φ16														
L3342-2					1	Φ18			2	Φ18														
L3333-4					1	Φ18			2	Φ18														
L3333-5					1	Φ20	3820	3820	2	Φ22	3820	7640												
L3342-3					1	Φ18	3520	3520	2	Φ18	3520	7040												
L3342-4					1	Φ20	3820	3820	2	Φ22	3820	7640												
L3351-2					1	Φ20			2	Φ22														
L3342-5					1	Φ25			2	Φ25														
L3351-3					1	Φ22			2	Φ25														
L3357-2					1	Φ22			2	Φ22														
L3351-4					1	Φ22			2	Φ25														
L3357-3					1	Φ25			2	Φ25														
L3351-5					2	Φ22	3820	7640	2	Φ25	3820	7640												
L3357-4					2	Φ22			2	Φ25														
L3357-5					2	Φ25			2	Φ25														

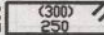
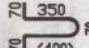
注：Φ18以上者两端加直弯钩各150长

L3333-2—L3357-5 配筋详图

图集号	川03G312
页号	7



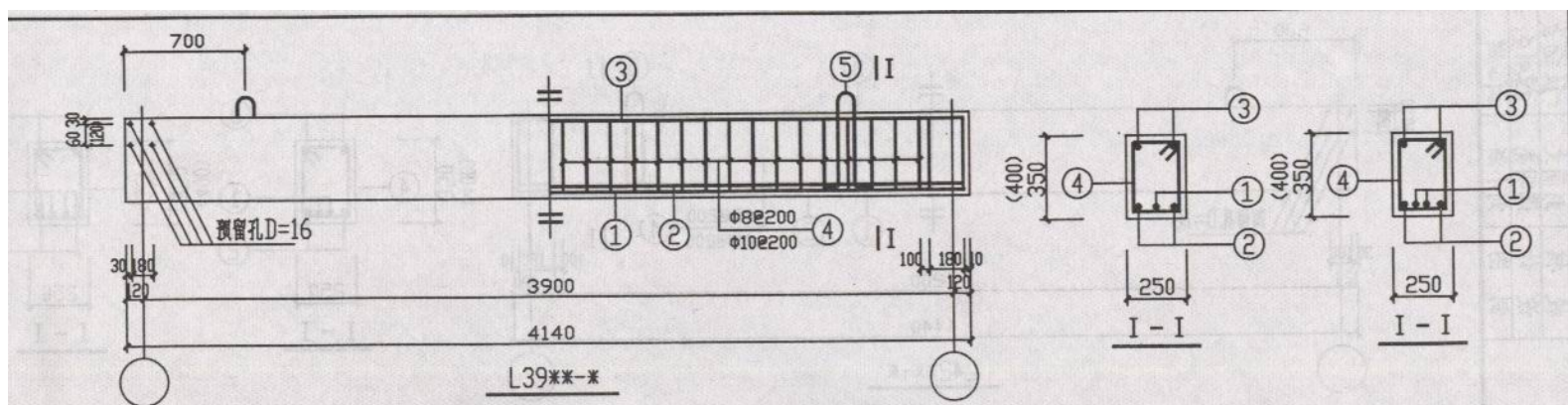


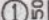
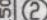

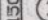

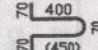
梁 编 号	长 度	截 面 尺 寸		主 筋 排 数	① 150 3820 150				② 150 3820 150				③ 3820				④ 200  250				⑤  350 250					
	(mm)	宽 度	高 度		根 数	直 径	长 度	总 长	根 数	直 径	长 度	总 长	根 数	直 径	长 度	总 长	根 数	直 径	长 度	总 长	根 数	直 径	长 度	总 长		
L3633-2	3840	250	300	—	1	Φ16			2	Φ16	3820	7640														
L3633-3					1	Φ18	3820	3820	2	Φ18																
L3633-4					1	Φ18			2	Φ20																
L3633-5					1	Φ20			2	Φ22	4120	8240														
L3642-3					1	Φ20	4120	4120	2	Φ20																
L3642-2					1	Φ18	3820	3820	2	Φ18	3820	7640														
L3642-4					1	Φ22	4120	4120	2	Φ22			2	Φ12	3820	7640	26	Φ8	1080	28080	2	Φ10	910	1820		
L3651-2					1	Φ18	3820	3820	2	Φ20																
L3642-5					2	Φ22	4120	8240	2	Φ25																
L3651-3					1	Φ20			2	Φ22																
L3657-2					1	Φ20			2	Φ22	4120	8240														
L3651-4					1	Φ22			2	Φ25																
L3657-3					1	Φ22	4120	4120	2	Φ25																
L3651-5			350		1	Φ25			2	Φ25			2	Φ12	3820	7640	21	Φ8	1180	24780			1010	2020		
L3657-4					1	Φ25			2	Φ25																
L3657-5					2	Φ22	4120	8240	2	Φ25							21	Φ10	1220	25620						

注：Φ18以上者两端加直弯钩各150长  
梁高等于350时括号内数字

L3633-2—L3657-5 配筋详图

图集号 川03G312  
页号 8



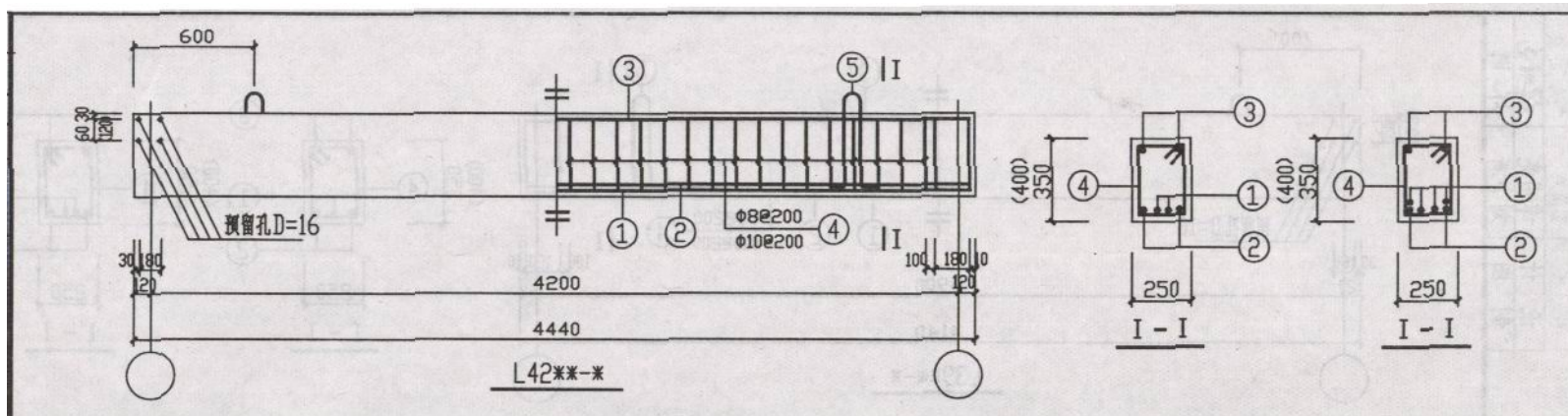
梁 编 号	长 度	截面尺寸		主 筋 排 数	①  4120 				②  4120 				③ 4120				④ 				⑤ 												
	(mm)	宽 度	高 度		根 数	直 径	长 度	总 长	根 数	直 径	长 度	总 长	根 数	直 径	长 度	总 长	根 数	直 径	长 度	总 长	根 数	直 径	长 度	总 长									
L3933-2	4140	250	350	-	1	Φ16	4120	4120	2	Φ16	4120	8240	2	Φ12	4120	8240	22	Φ8	1180	25960	2	Φ10	1010	2020									
L3933-3					1	Φ16			2	Φ18																							
L3933-4					1	Φ18			2	Φ20																							
L3942-3					1	Φ20	4420	4420	2	Φ20	4420	8840																					
L3933-5					1	Φ20			2	Φ22																							
L3942-2					1	Φ18	4120	4120	2	Φ18	4120	8240																					
L3942-4					1	Φ20	4420	4420	2	Φ22	4420	8840																					
L3951-2					1	Φ20			2	Φ22																							
L3942-5					2	Φ20			2	Φ25																							
L3951-3					1	Φ22			2	Φ25																							
L3957-2					1	Φ22			2	Φ25																							
L3951-4					2	Φ22			2	Φ25																							
L3957-3					1	Φ22			2	Φ25																							
L3951-5			400		1	Φ25			2	Φ25		22					Φ8		1280	28160													
L3957-4					1	Φ25			2	Φ25		22					Φ10		1320	29040													
L3957-5					2	Φ22			2	Φ25																							

注:  $\phi 18$ 以上者两端加直弯钩各 150 长  
梁高大于 400 时用括号内数字

L3933-2—L3957-5 配筋详图

图集号 川03G312  
页号 9



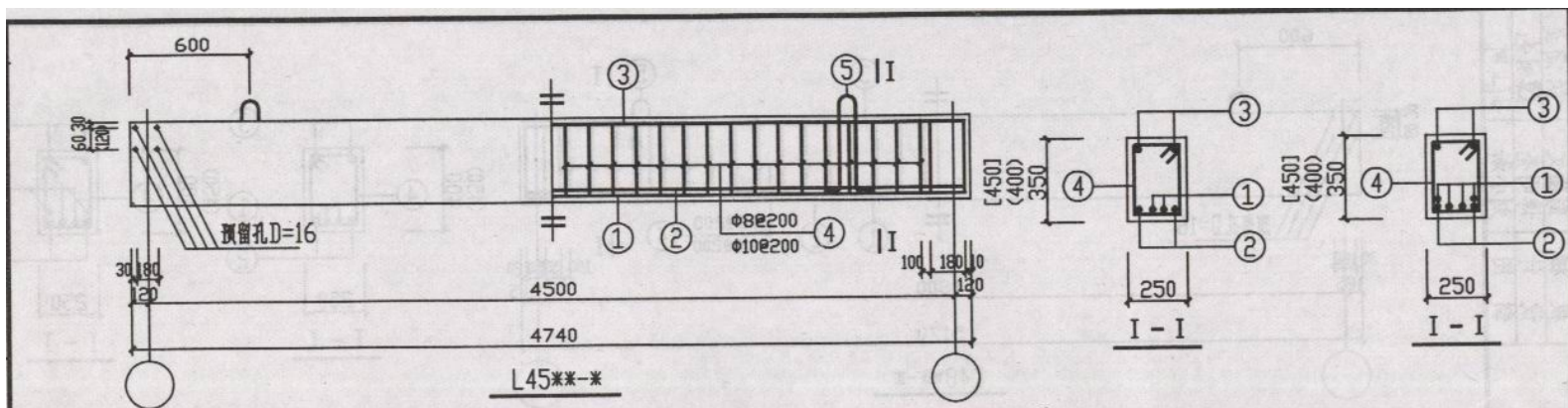


梁 编 号	长 度 (mm)	截 面 尺 寸		主 筋 排 数	① 150 4420 150				② 150 4420 150				③ 4420				④ 200 (350) 300				⑤ 400 (450)			
		宽 度	高 度		根 数	直 径	长 度	总 长	根 数	直 径	长 度	总 长	根 数	直 径	长 度	总 长	根 数	直 径	长 度	总 长	根 数	直 径	长 度	总 长
L4233-2	4440	250	350	一	1	Φ16	4420	4420	2	Φ18	4420	8840	2	Φ12	4420	8840	23	Φ8	1180	27140	2	Φ10	1010	2020
L4233-3					1	Φ18			2	Φ20														
L4242-2					1	Φ20			2	Φ20														
L4233-4					1	Φ20			2	Φ22														
L4233-5					1	Φ20			2	Φ25														
L4242-3					1	Φ22			2	Φ22														
L4242-4					1	Φ22	4720	4720	2	Φ22	4720	9440												
L4251-2					1	Φ20			2	Φ22														
L4242-5		400			1	Φ25			2	Φ25														
L4251-3					1	Φ22			2	Φ25														
L4257-2					1	Φ22			2	Φ25														
L4251-4					2	Φ20			2	Φ25														
L4251-5					2	Φ25	4720	9440	2	Φ25														
L4257-4					2	Φ22			2	Φ25														
L4257-3					1	Φ25	4720	4720	2	Φ25														
L4257-5			二		4	Φ22	4720	18880	2	Φ22							23	Φ10	1320	30360			1110	2220

注: Φ18以上者两端加直弯钩各150长  
梁高等于400时括号内数字

L4233-2—L4257-5 配筋详图

图集号 川03G312  
页号 10



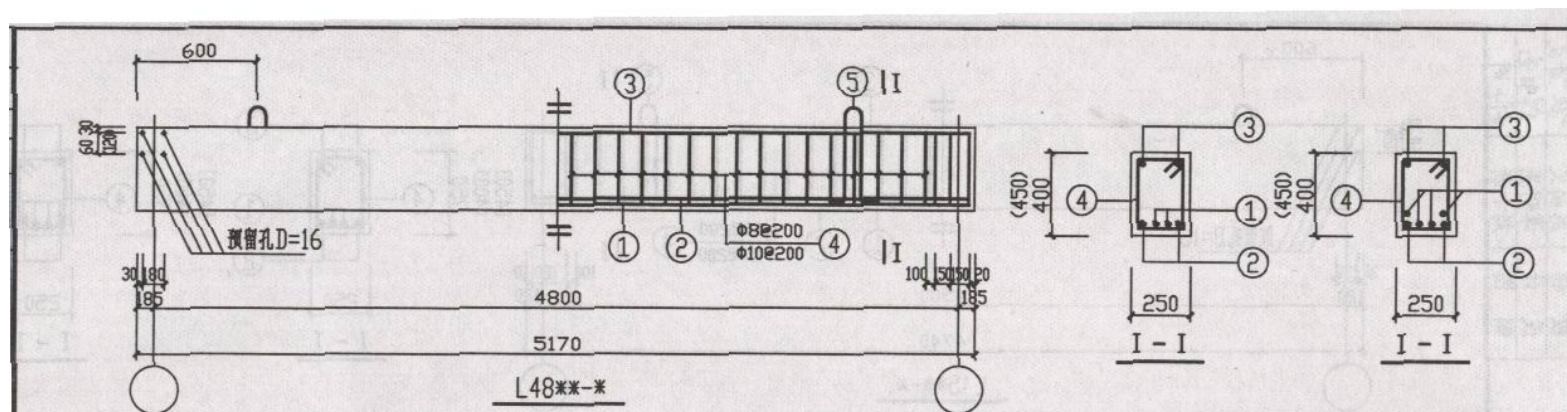
梁 编 号	长 度		截面尺寸		主 筋 排 数	① 15 4740 150				② 15 4740 150				③ 4740				④ 200 [400] (350) 300				⑤ 17 400 (350) 300 R			
	(mm)		宽 度	高 度		根 数	直 径	长 度	总 长	根 数	直 径	长 度	总 长	根 数	直 径	长 度	总 长	根 数	直 径	长 度	总 长	根 数	直 径	长 度	总 长
L4533-2	4760	250	350	-	1	Φ18	4740	18960	2	Φ20	4740	9480	2	Φ12	4740	9480	27	Φ8	1180	31860	2	Φ10	1010	2020	
L4533-3					1	Φ20			2	Φ22															
L4542-2					1	Φ22			2	Φ22															
L4533-4					1	Φ22			2	Φ25															
L4533-5			1		Φ25	2			Φ25																
L4542-4			1		Φ22	2			Φ25																
L4542-3			1		Φ22	2			Φ22	4740	9480	2	Φ12	4740	9480										
L4542-5			2		Φ22	2			Φ25																
L4551-2			1		Φ22	2			Φ25							27	Φ8	1280	34560						
L4551-3			2		Φ20	2			Φ25																
L4557-2			1		Φ25	2			Φ25																
L4551-4			2		Φ25	2			Φ25																
L4557-3			2		Φ22	2	Φ25		2							Φ14	4850	9700	27	Φ8	1380	37260			
L4551-5			2		Φ22	2	Φ25																		
L4557-4			2		Φ22	2	Φ25																		
L4557-5			4		Φ22	2	Φ25																		

注：Φ18以上者两端加直弯钩各150长  
梁高大于350时，用括号内数字

L4533-2—L4557-5 配筋详图

图集号 川03G312  
页号 11



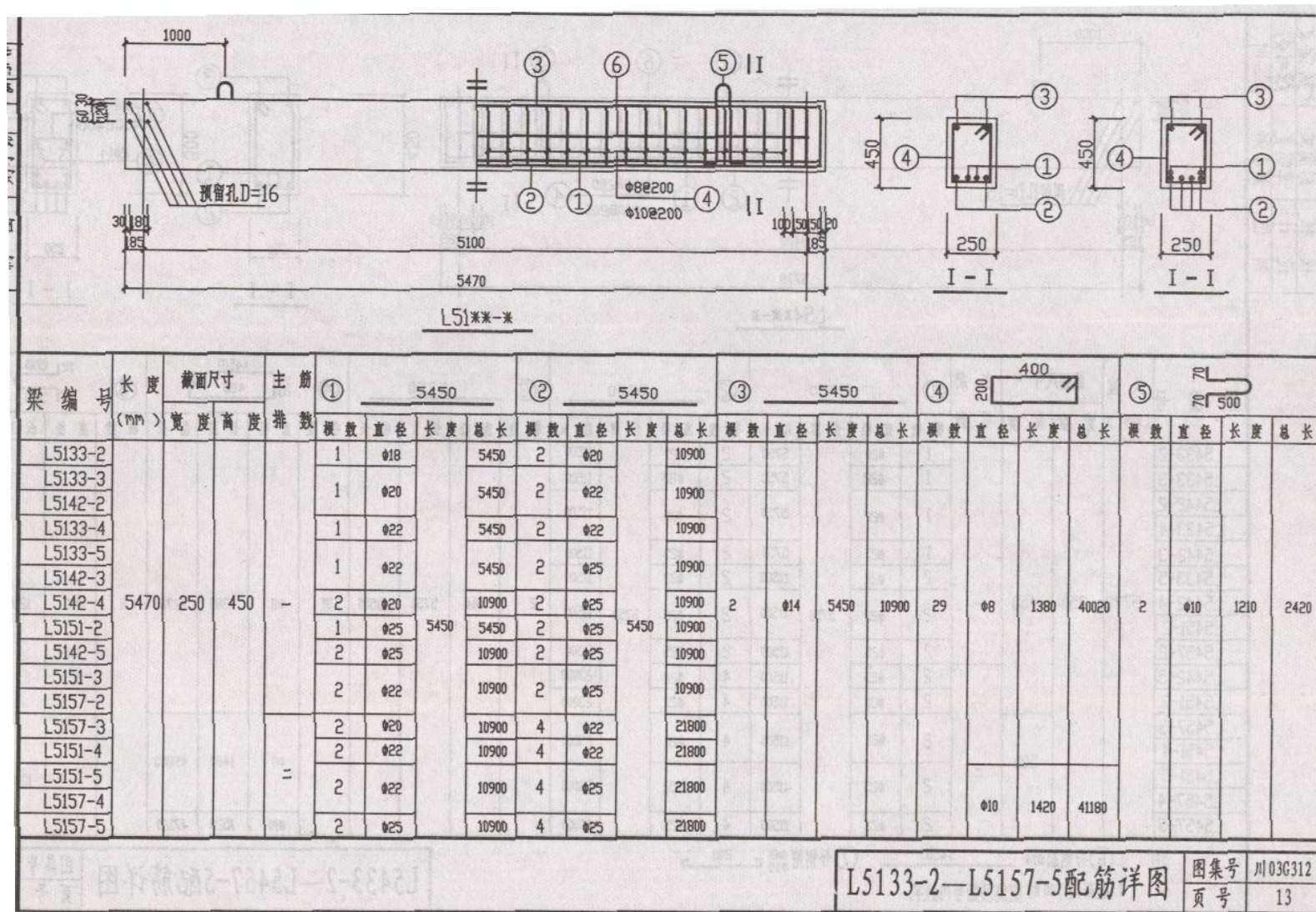


梁 编 号	长 度 (mm)	截面尺寸		主 筋 排 数	① 150				② 150				③ 5150				④ 200				⑤			
		宽 度	高 度		根 数	直 径	长 度	总 长	根 数	直 径	长 度	总 长	根 数	直 径	长 度	总 长	根 数	直 径	长 度	总 长	根 数	直 径	长 度	总 长
L4833-2	5170	250	400	一	1	Φ18	5150	5150	2	Φ20	5150	10300	2	Φ12	5170	10340	28	Φ8	1280	35840	2	Φ10	1110	2220
L4833-3					1	Φ22			2	Φ22														
L4833-4					1	Φ20			2	Φ25														
L4833-5					1	Φ22			2	Φ25														
L4842-2					1	Φ22			2	Φ22														
L4842-3					1	Φ22			2	Φ25														
L4842-4					2	Φ20		10300	2	Φ25		5150												
L4851-2					1	Φ25		5150	2	Φ25		5150												
L4842-5				二	4	Φ22		20600	2	Φ22														
L4857-2				一	2	Φ22		10300	2	Φ25														
L4851-3					2	Φ25		10300	2	Φ25														
L4857-3				二	4	Φ22		20600	2	Φ22														
L4851-5					4	Φ22			2	Φ22														
L4857-4			450		4	Φ22			2	Φ22														
L4851-4					4	Φ20			2	Φ20														
L4857-5					4	Φ25			2	Φ22														
																28	Φ8	1380	38640					
																28	Φ10	1420	39760					

注: Φ18以上者两端加直弯钩各 150 长  
梁高大于 450 时用括号内数字

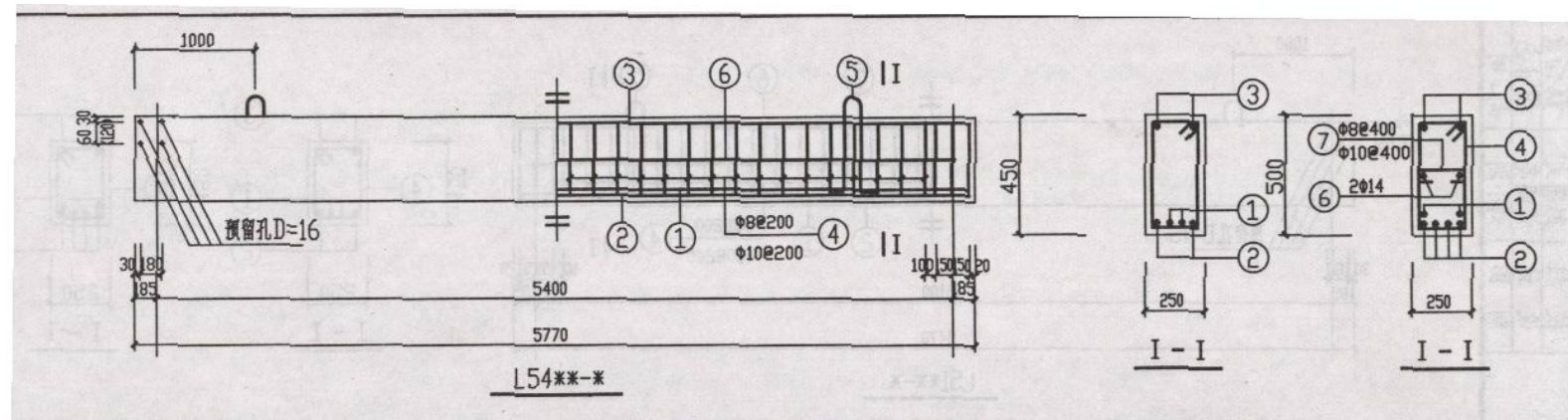
L4833-2—L4857-5 配筋详图

图集号 川03G312  
页 号 12



L5133-2—L5157-5配筋详图





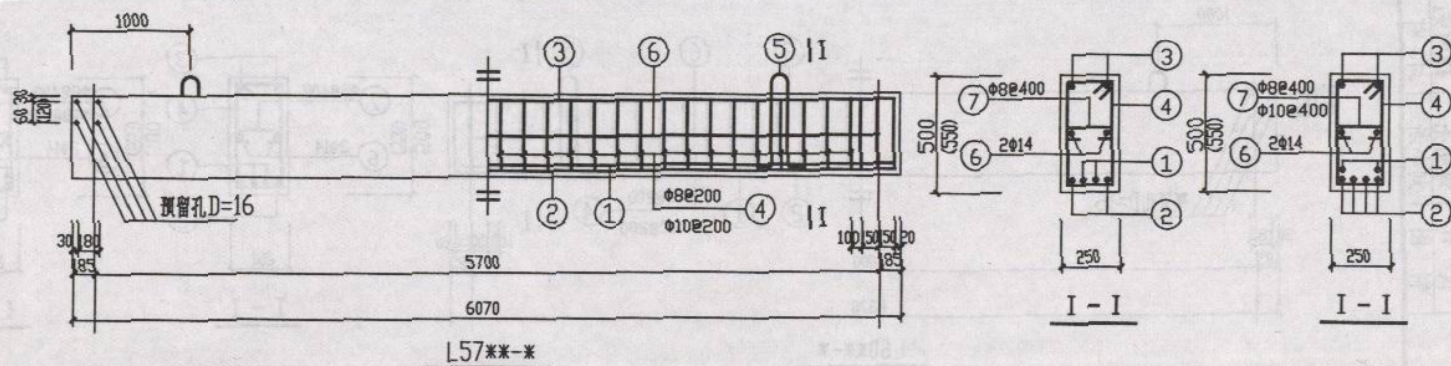
梁编号	长度 (mm)	截面尺寸		主筋排数	① 5750				② 5750				③ 5750				④ 200 400 (450)				⑤ 500			
		宽度	高度		根数	直径	长度	总长	根数	直径	长度	总长	根数	直径	长度	总长	根数	直径	长度	总长	根数	直径	长度	总长
L5433-2	5770	250	450	-	1	Φ20	5750	5750	2	Φ22	5750	11500	2	Φ14	5750	11500	31	Φ8	1380	42780	2	Φ10	1210	2420
L5433-3					1	Φ22		5750	2	Φ22		11500												
L5442-2					1	Φ22		5750	2	Φ25		11500												
L5433-4					1	Φ22		5750	2	Φ25		11500												
L5442-3					1	Φ25		5750	2	Φ25		11500												
L5433-5					2	Φ22		11500	2	Φ22		11500												
L5442-4					2	Φ22		11500	2	Φ25		11500												
L5451-2					2	Φ25		11500	2	Φ25		11500												
L5457-2					2	Φ25		11500	4	Φ22		23000												
L5442-5					2	Φ20		11500	4	Φ22		23000												
L5451-3					2	Φ22		11500	4	Φ20		23000												
L5457-3					2	Φ22		11500	4	Φ20		23000												
L5451-4			500	=	2	Φ25		11500	4	Φ22		23000												
L5451-5					2	Φ25		11500	4	Φ22		23000												
L5457-4					2	Φ25		11500	4	Φ25		23000												
L5457-5					2	Φ25		11500	4	Φ25		23000												

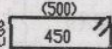
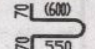
注 1. ⑥号钢筋Φ14 5450 ⑦号钢筋Φ8 200

2. 梁高为 500 时 钢筋用括号内数字。

L5433-2—L5457-5配筋详图

图集号 川03G312  
页号 14

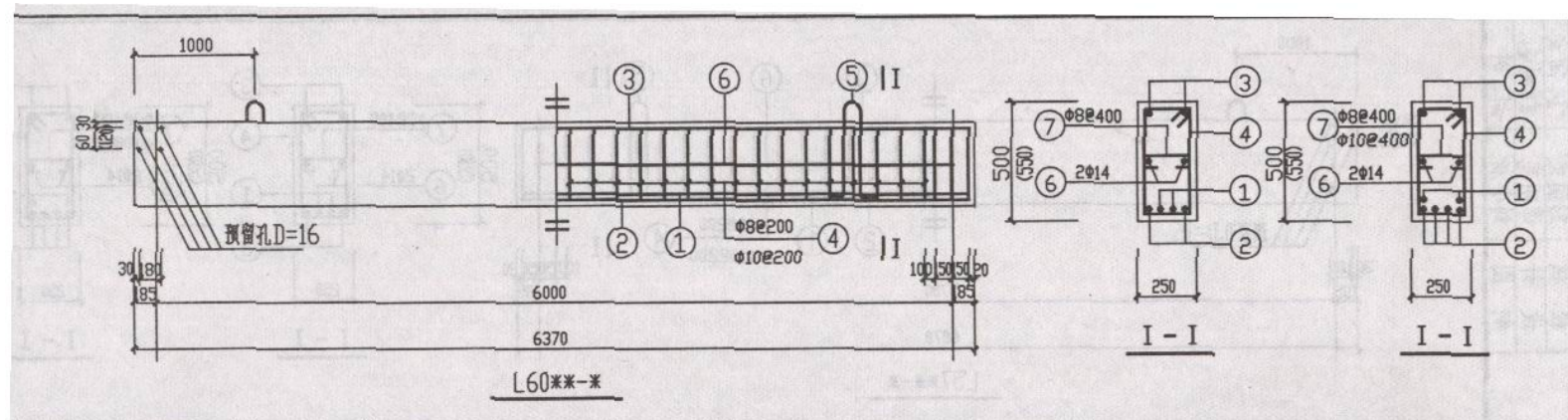


梁 编 号	长 度	截面尺寸		主 筋 排 数	① 6050				② 6050				③ 6050				④ 				⑤ 								
	(mm)	宽 度	高 度		根 数	直 径	长 度	总 长	根 数	直 径	长 度	总 长	根 数	直 径	长 度	总 长	根 数	直 径	长 度	总 长	根 数	直 径	长 度	总 长					
L5733-2	6070	250	500	-	1	Φ20	6050	6050	2	Φ20	6050	12100	2	Φ14	6050	12100	32	Φ8	1480	47360	2	Φ10	1310	2620					
L5733-3					1	Φ22		6050	2	Φ25		12100																	
L5733-4					1	Φ25		6050	2	Φ25		12100																	
L5742-2					1	Φ25		6050	2	Φ25		12100																	
L5733-5					2	Φ22		12100	2	Φ25		12100																	
L5742-3					2	Φ22		12100	2	Φ25		12100																	
L5742-4					2	Φ25		12100	2	Φ25		12100																	
L5751-2			550		2	Φ22		12100	2	Φ25		12100													Φ8	1580	50560	1410	2820
L5757-2					2	Φ22		12100	2	Φ25		12100																	
L5751-3					2	Φ25		12100	2	Φ25		12100																	
L5742-5					2	Φ25		12100	2	Φ25		12100																	
L5757-3					2	Φ25		12100	4	Φ22		24200																	
L5751-4					2	Φ22		12100	4	Φ25		24200																	
L5751-5					2	Φ25		12100	4	Φ25		24200																	
L5757-4					2	Φ25		12100	4	Φ25		24200																	
L5757-5					2	Φ22		12100	4	Φ25		24200																	

注 1. ⑥号钢筋Φ14 5750 ⑦号钢筋Φ8 200  
2. 梁高为550时 钢筋用括号内数字。

L5733-2—L5757-5配筋详图 图集号 川03G312 页号 15





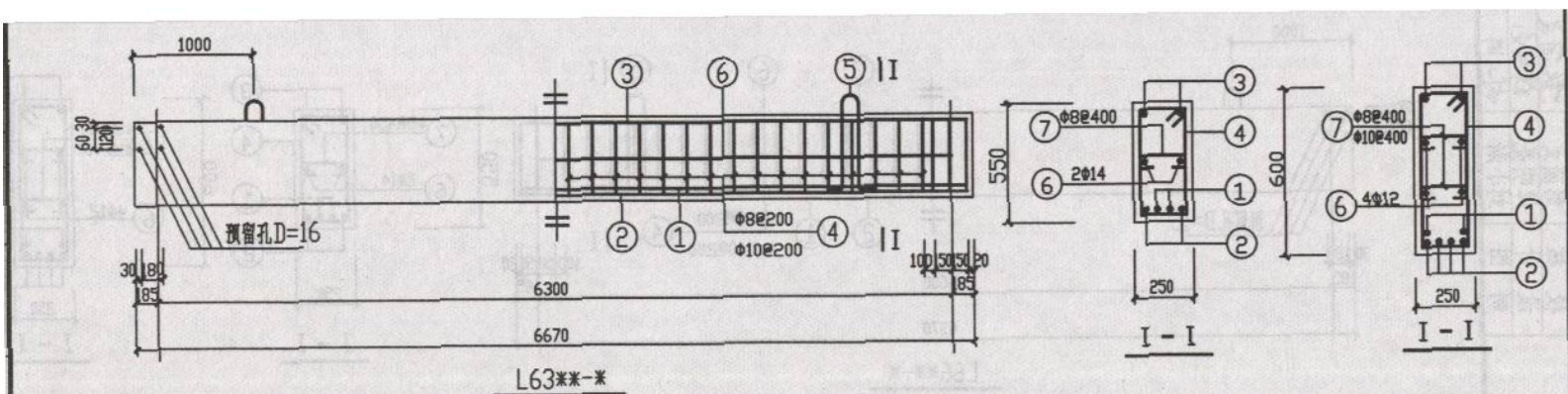
梁编号	长度 (mm)	截面尺寸		主筋排数	① 6350				② 6350				③ 6350				④ $\begin{matrix} (500) \\ 200 \times 450 \end{matrix}$				⑤ $\begin{matrix} (600) \\ 70 \times 550 \end{matrix}$			
		宽度	高度		根数	直径	长度	总长	根数	直径	长度	总长	根数	直径	长度	总长	根数	直径	长度	总长	根数	直径	长度	总长
L6033-2					1	Φ20		6350	2	Φ22		12700												
L6042-2					1	Φ22		6350	2	Φ25		12700												
L6033-3					1	Φ25		6350	2	Φ25		12700												
L6033-4					2	Φ20		12700	2	Φ25		12700												
L6042-3					2	Φ22		12700	2	Φ25		12700												
L6033-5					2	Φ25		12700	2	Φ25		12700												
L6042-4	6370	250	500	-	2	Φ25	6350	12700	2	Φ25	6350	12700	2	Φ14	6350	12700	34	Φ8	1480	50320	2	Φ10	1310	2620
L6051-2					2	Φ25		12700	2	Φ25		12700												
L6057-2					2	Φ25		12700	2	Φ25		12700												
L6051-3			550		2	Φ20		12700	4	Φ22		25400						Φ8	1580	53720			1410	2820
L6042-5					2	Φ22		12700	4	Φ22		25400												
L6057-3					2	Φ25		12700	4	Φ22		25400												
L6051-4					2	Φ22		12700	4	Φ25		25400												
L6051-5					4	Φ22		25400	4	Φ25		25400						Φ10	1620	55080				
L6057-4																								
L6057-5																								

注 1. ⑥号钢筋Φ14 6050 ⑦号钢筋Φ8 200

2. 梁高为 550 时 钢筋用括号内数字.

L6033-2—L6057-5配筋详图

图集号 川03G312  
页号 16

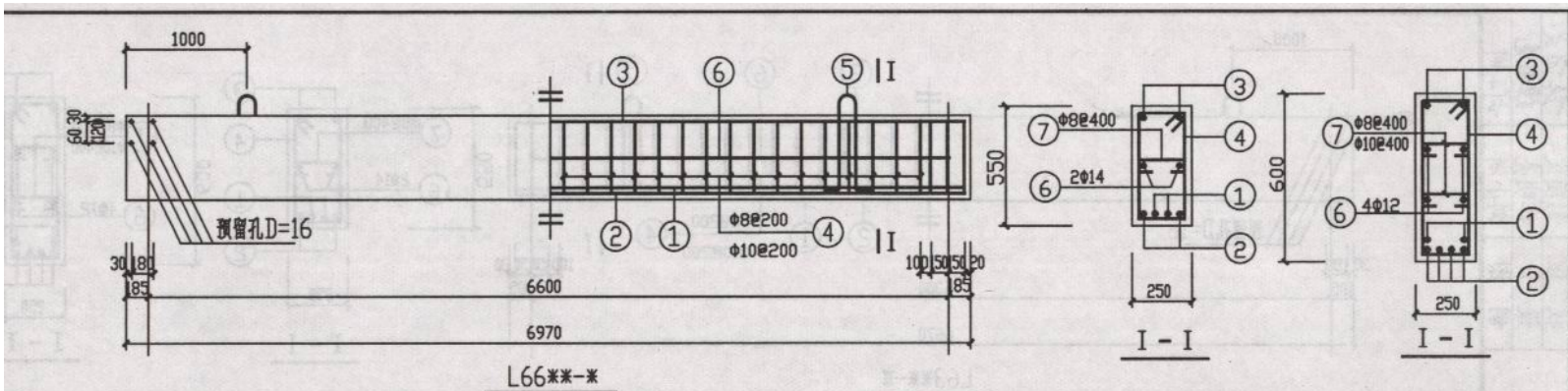


梁编号	长度 (mm)	截面尺寸		主筋排数	① 6650				② 6650				③ 6650				④ 200 500 (550)				⑤ 600 (650)			
		宽度	高度		根数	直径	长度	总长	根数	直径	长度	总长	根数	直径	长度	总长	根数	直径	长度	总长	根数	直径	长度	总长
L6333-2	6670	250	550	-	1	22	6650	13300	2	22	6650	13300												
L6333-3					1	22	6650	13300	2	25	6650	13300												
L6342-2					1	25	6650	13300	2	25	6650	13300												
L6333-4					2	22	13300	26600	2	22	13300	26600												
L6342-3					2	20	13300	26600	2	25	13300	26600												
L6333-5					2	22	13300	26600	2	25	13300	26600												
L6342-4					2	25	13300	26600	2	25	13300	26600	2	14	6650	13300	35	8	1580	55300	2	10	1410	2820
L6351-2																								
L6351-3		600		=	2	25	13300	26600	2	25	13300	26600												
L6357-2					2	20	13300	26600	4	22	13300	53200					8	1680	58800					
L6342-5					2	22	13300	26600	4	22	13300	53200												
L6357-3					2	22	13300	26600	4	22	13300	53200												
L6351-4																								
L6351-5					2	22	13300	26600	4	25	13300	53200												
L6357-4																								
L6357-5					4	20	26600	106400	4	25	26600	106400					10	1720	60200					

注 1. ⑥号钢筋  $\phi 14$  6350 ⑦号钢筋  $\phi 8$  200  
2. 梁高为 600 时 钢筋用括号内数字。

L6333-2—L6357-5配筋详图 图集号 川03G312 页号 17

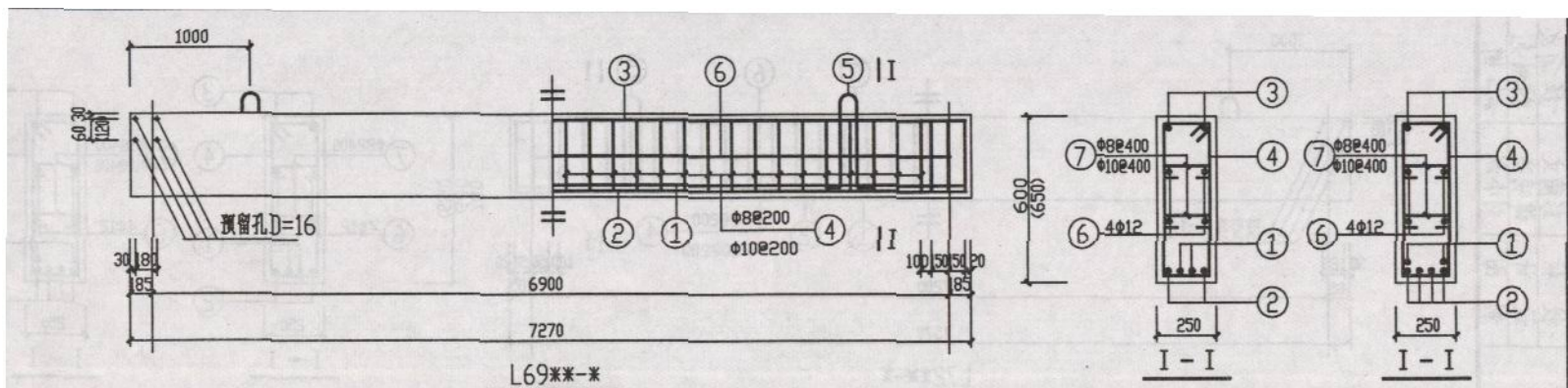




梁 编 号	长 度 (mm)	截面尺寸		主 筋 排 数	① 6950				② 6950				③ 6950				④ <div><div>200</div><div><div>(550)</div><div>500</div></div></div>				⑤ <div><div>70</div><div>(650)</div><div>70</div><div>600</div></div>			
		宽 度	高 度		根 数	直 径	长 度	总 长	根 数	直 径	长 度	总 长	根 数	直 径	长 度	总 长	根 数	直 径	长 度	总 长				
L6633-2	6970	250	550	-	2	Φ20	6950	13900	2	Φ20	6950	13900	2	Φ14	6950	13900	37	Φ8	1580	58460	2	Φ10	1410	2820
L6633-3					2	Φ22		13900	2	Φ22		13900												
L6642-2					2	Φ22		13900	2	Φ25		13900												
L6633-4					2	Φ25		13900	2	Φ25		13900												
L6642-3					2	Φ25		13900	2	Φ25		13900												
L6633-5			600	2	Φ25	13900	2	Φ25	13900	2	Φ16	6950	13900	Φ8	1680	62160	Φ10	1510	3020					
L6642-4				2	Φ22	13900	4	Φ20	27800															
L6651-2				2	Φ20	13900	4	Φ22	27800															
L6657-2				2	Φ22	13900	4	Φ22	27800															
L6651-3				2	Φ25	13900	4	Φ22	27800															
L6642-5		600	2	Φ25	13900	4	Φ22	27800	2	Φ16	6950	13900	Φ8	1680	62160	Φ10	1510	3020						
L6657-3			2	Φ22	13900	4	Φ25	27800																
L6651-4			4	Φ20	27800	4	Φ25	27800																
L6651-5			2	Φ22	13900	6	Φ25	41700																
L6657-4			2	Φ22	13900	6	Φ25	41700																
L6657-5																								

注 1. ⑥号钢筋  $\Phi 14$   $\Phi 12$  6650 ⑦号钢筋  $\Phi 8$   $\Phi 10$  200  
2. 梁高为 600 时钢筋用括号内数字。

L6633-2—L6657-5配筋详图



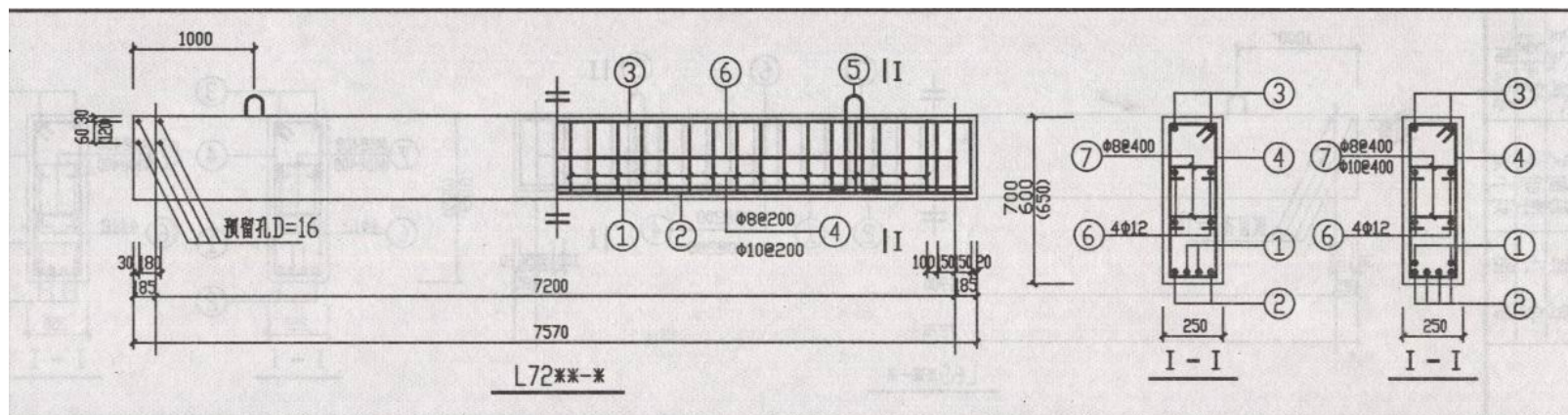
梁编号	长度 (mm)	截面尺寸		主筋 排数	① 7250				② 7250				③ 7250				④ $\begin{matrix} (600) \\ 200 \quad 550 \end{matrix}$				⑤ $\begin{matrix} 70 \quad (700) \\ 70 \quad 650 \end{matrix}$			
		宽度	高度		根数	直径	长度	总长	根数	直径	长度	总长	根数	直径	长度	总长	根数	直径	长度	总长	根数	直径	长度	总长
L6933-2	7270	250	600	一	2	Φ20	7250	14500	2	Φ20	7250	14500	2	Φ16	7250	14500	38	Φ8	1680	63840	2	Φ10	1510	3020
L6933-3					2	Φ22		14500	2	Φ22		14500												
L6942-2					2	Φ22		14500	2	Φ25		14500												
L6933-4					2	Φ25		14500	2	Φ25		14500												
L6942-3					2	Φ25		14500	2	Φ25		14500												
L6933-5		250	650	二	2	Φ20		14500	4	Φ22		29000	2	Φ16	7250	14500	38	Φ8	1680	63840	2	Φ10	1510	3020
L6942-4					2	Φ20		14500	4	Φ22		29000												
L6951-2					2	Φ20		14500	4	Φ22		29000												
L6957-2					2	Φ22		14500	4	Φ22		29000												
L6951-3					2	Φ22		14500	4	Φ22		29000												
L6942-5					2	Φ25		14500	4	Φ22		29000						Φ8	1780	67640	2	Φ10	1610	3220
L6957-3					2	Φ25		14500	4	Φ22		29000												
L6951-4					2	Φ22		14500	4	Φ25		29000												
L6951-5					2	Φ25		14500	4	Φ25		29000												
L6957-4					2	Φ25		14500	4	Φ25		29000												
L6957-5					4	Φ22		29000	4	Φ25		29000						Φ10	1820	69160				

注 1. ⑥号钢筋Φ12 6950 ⑦号钢筋Φ8 200  
2. 梁高为650时 钢筋用括号内数字

L6933-2—L6957-5配筋详图

图集号 川03G312  
页号 19





梁编号	长度 (mm)	截面尺寸		主筋 排数	① 7550				② 7550				③ 7550				④ 550 (600) (700)				⑤ 650 (700)			
		宽度	高度		根数	直径	长度	总长	根数	直径	长度	总长	根数	直径	长度	总长	根数	直径	长度	总长	根数	直径	长度	总长
L7233-2	7570	250	600	-	2	φ22	7550	15100	2	φ22	7550	15100	2	φ16	7550	7340	40	φ8	1680	67200	2	φ10	1510	3020
L7233-3					2	φ22		15100	2	φ25		15100												
L7242-2					2	φ25		15100	2	φ25		15100												
L7233-4					2	φ20		15100	4	φ22		30200												
L7242-3			650	-	2	φ20		15100	4	φ22		30200												
L7233-5					2	φ20		15100	4	φ22		30200												
L7242-4					2	φ20		15100	4	φ22		30200												
L7251-2					2	φ25		15100	4	φ22		30200												
L7251-3		700	-	-	2	φ22		15100	4	φ25		30200												
L7242-5					2	φ20		15100	4	φ22		30200												
L7257-2					2	φ25		15100	4	φ22		30200												
L7257-3					2	φ25		15100	4	φ22		30200												
L7251-4			700	-	2	φ25		15100	4	φ25		30200												
L7251-5					2	φ25		15100	4	φ25		30200												
L7257-4					4	φ22		30200	4	φ25		30200												
L7257-5					4	φ22		30200	4	φ25		30200												

注 1. ⑥号钢筋φ12 7250 ⑦号钢筋φ8 200

2. 梁高为 650, 700 时 钢筋用括号内数字。

L7233-2—L7257-5配筋详图

图集号 川03G312  
页号 20

每根梁钢材用量统计表<一>

梁 编 号	各种规格钢筋用量 (Kg)											
	Φ8	Φ10	Φ12	Φ16	Φ18	Φ20	Φ22	Φ25	合 计			
L3333-2	10.24	1.12	6.25	16.68					34.29			
L3333-3				16.68					34.29			
L3342-2					21.12				38.73			
L3333-4					21.12				38.73			
L3333-5							10.18	24.56		52.35		
L3342-3						21.12				38.73		
L3342-4								10.18	24.56	52.35		
L3351-2								10.18	24.56	52.35		
L3342-5										47.59	65.20	
L3351-3									12.28	31.72	61.61	
L3357-2									36.83		54.44	
L3351-4									12.28	31.72	61.61	
L3357-3										47.59	65.20	
L3351-5									24.56	31.72	73.89	
L3357-4									24.56	31.72	73.89	
L3357-5							63.44	81.05				
L3633-2	11.09	1.12	6.78	18.11					37.10			
L3633-3					22.92				41.91			
L3633-4					7.64	20.35			46.98			
L3633-5						10.92	26.34		56.25			
L3642-3						32.76			51.75			
L3642-2						22.92			41.91			
L3642-4								39.51	58.50			
L3651-2							7.64	21.84	48.47			
L3642-5				11.09	1.12	6.78						26.34
L3651-3							10.92	26.34		56.25		
L3657-2							10.92	26.34		56.25		
L3651-4									13.17	34.04	65.03	
L3657-3									13.17	34.04	65.03	
L3651-5										51.06	68.88	
L3657-4										51.06	68.88	
L3657-5										68.08	91.91	
L3933-2							19.53					38.34
L3933-3							6.51	16.48				41.80
L3933-4	10.25	1.24	7.32		8.24	23.31			50.36			
L3942-3						34.98		53.79				
L3933-5						11.66	28.13		58.60			
L3942-2						24.72		43.53				
L3942-4							11.66	28.13		58.60		
L3951-2							11.66	28.13		58.60		
L3942-5							23.31		36.34	78.46		
L3951-3								14.07	36.34	69.22		
L3957-2								14.07	36.34	69.22		
L3951-4									28.13	36.34	83.28	
L3957-3	11.12					14.07	36.34	70.09				
L3951-5						54.51	74.19					
L3957-4						54.51	74.19					
L3957-5						28.13	36.34	90.95				

每根梁钢材用量统计表<一>

图集号 川03G312  
页 号 21



每根梁钢材用量统计表<二>

梁 编 号	各 种 规 格 钢 筋 用 量 (Kg)									
	Φ8	Φ10	Φ12	Φ16	Φ18	Φ20	Φ22	Φ25	合 计	
L4233-2	10.72	1.25	7.85	6.98	17.68				44.48	
L4333-3					8.84	24.80			53.46	
L4242-2						37.20			57.02	
L4233-4						12.40	29.92		62.14	
L4233-5						12.40	38.65		70.87	
L4242-3							44.88		64.70	
L4242-4							44.88		64.70	
L4251-2						12.40	29.92		62.14	
L4242-5								57.98	77.80	
L4251-3								14.96	38.65	73.43
L4257-2	11.63	1.37				14.96	38.65	74.46		
L4251-4					24.80	38.65	84.30			
L4251-5						77.31	98.16			
L4257-4					29.92	38.65	89.42			
L4257-3						57.98	78.83			
L4257-5				11.99		89.76	110.61			
L4533-2				12.58	1.25	8.61		9.70	25.44	57.58
L4533-3								12.72	30.69	65.85
L4542-2		46.04	68.84							
L4533-4		15.35	39.66				77.45			
L4533-5		59.49	81.93							
L4542-4		15.35	39.66				78.52			
L4542-3	13.65		46.04				69.55			
L4542-5			30.69				39.66	93.86		

梁 编 号	各 种 规 格 钢 筋 用 量 (Kg)								
	Φ8	Φ10(Φ12)	Φ14	Φ16	Φ18	Φ20	Φ22	Φ25	合 计
L4551-2	13.65	1.37 (8.61)					15.35	30.69	78.64
L4551-3						25.44	30.69	88.73	
L4557-2							59.49	83.12	
L4551-4							79.32	102.95	
L4557-3							30.69	30.69	93.98
L4551-5	14.72	1.37	11.74				30.69	30.69	98.18
L4557-4					30.69	30.69	98.18		
L4557-5	15.14					30.69	30.69	98.60	
L4833-2					10.30	26.92		61.93	
L4833-3							48.72		73.43
L4833-4	14.16	1.37 (9.18)				13.46		41.97	80.14
L4833-5						16.24	41.97	82.92	
L4842-2						48.72		73.43	
L4842-3						16.24	41.97	82.92	
L4842-4						26.92	41.97	93.60	
L4851-2							62.95	87.66	
L4842-5							97.44	122.15	
L4857-2							32.48	41.97	99.16
L4851-3								80.93	105.64
L4857-3							97.44		122.15
L4851-4	15.26	1.49 (9.18)					97.44		123.37
L4851-5						97.44		123.37	
L4857-4						80.76		106.69	
L4857-5				15.71			32.48	80.93	139.79

每根梁钢材用量统计表<二>

图集号 川03G312  
页 号 22

每根梁钢材用量统计表<三>

梁 编 号	各 种 规 格 钢 筋 用 量 (Kg)								梁 编 号	各 种 规 格 钢 筋 用 量 (Kg)										
	Φ8	Φ10	Φ14	Φ18	Φ20	Φ22	Φ25	合 计		Φ8	Φ10	Φ14	Φ18	Φ20	Φ22	Φ25	合 计			
L5133-2	15.81	1.49	13.19	10.90	28.40			69.79	L5442-5	16.90	1.49	13.92			72.12	46.58	151.01			
L5133-3					14.20	34.27		78.96	L5457-2						93.16	125.47				
L5142-2					14.20	34.27		78.96	L5451-3					29.88	72.12		134.31			
L5133-4						57.41		81.90	L5457-3					59.76	36.06		129.48			
L5133-5						17.14	44.28	91.91	L5451-4				18.12	1.62		59.76	36.06		129.48	
L5142-3						17.14	44.28	91.91	L5451-5		71.12				46.58	152.36				
L5142-4					28.40		44.28	103.07	L5457-4		71.12				46.58	152.36				
L5151-2							66.42	96.91	L5457-5						139.74	184.35				
L5142-5								88.56	119.05	L5733-2					47.04		82.01			
L5151-3								34.27	44.28	109.04	L5733-3				56.76		91.73			
L5157-2								34.27	44.28	109.04	L5733-4					18.92	48.90	102.79		
L5157-3							28.40	68.55		127.44	L5742-2	18.71	1.62	14.64			18.92	48.90	102.79	
L5151-4								102.84		133.33	L5733-5								73.35	108.32
L5151-5								34.27	88.56	153.32	L5742-3								73.35	108.32
L5157-4								34.27	88.56	153.32	L5742-4							37.84	48.90	121.71
L5157-5						132.84	163.33	L5751-2							37.84	48.90	121.71			
L5433-2	16.90	1.49	13.92		14.94	36.06		83.31	L5757-2						37.84	48.90	123.09			
L5433-3						54.09		86.40	L5751-3				37.84		48.90	123.09				
L5442-2					18.03	46.58		96.92	L5742-5						97.80	134.15				
L5433-4					18.03	46.58		96.92	L5757-3	19.97	1.74					97.80	134.15			
L5442-3						69.87		102.18	L5751-4							97.80	134.15			
L5433-5						72.12		104.43	L5751-5							75.68	48.90	160.93		
L5442-4						36.06	46.58	114.95	L5757-4							75.68	48.90	160.93		
L5451-2						36.06	46.58	114.95	L5757-5				33.73			37.84	97.80	135.64		

每根梁钢材用量统计表<三>

图集号 川03G312  
页 号 23



每根梁钢材用量统计表〈四〉

梁 编 号	各种规格钢筋用量 (Kg)								梁 编 号	各种规格钢筋用量 (Kg)											
	Φ8	Φ10	Φ14	Φ16	Φ20	Φ22	Φ25	合 计		Φ8	Φ10	Φ14	Φ16	Φ20	Φ22	Φ25	合 计				
L6033-2	19.83	1.62	15.37		16.43	39.64		92.89	L6351-3	23.23	1.86	16.09				107.04	148.22				
L6042-2						19.82	51.20	107.84	L6357-2							107.04	148.22				
L6033-3						39.64	25.60	102.06	L6342-5						34.34	82.84		158.36			
L6033-4								76.80	113.62					L6357-3			124.26		165.44		
L6042-3						32.86		51.20	120.88					L6351-4			124.26		165.44		
L6033-5							39.64	51.20	127.66					L6351-5				41.42	107.04	189.64	
L6042-4									102.4					138.82	L6357-4				41.42	107.04	189.64
L6051-2					21.22	1.74	15.37								102.4	138.82	L6357-5		39.01		
L6057-2			102.4	140.73					L6633-2			71.64			113.29						
L6051-3			102.4	140.73					L6633-3				86.44		128.09						
L6042-5		32.86	79.28						150.47	L6642-2				86.44		128.09					
L6057-3			118.92						157.25	L6633-4	23.09	1.74	16.82		43.22	55.82	140.69				
L6051-4			79.28	51.20					168.81	L6642-3						111.64	153.29				
L6051-5				39.64					102.4	193.13	L6633-5						111.64	153.29			
L6057-4		35.72							39.64	102.4	193.13	L6642-4						111.64	160.01		
L6057-5					79.28	102.4	232.77	L6651-2					71.64	43.22		163.23					
L6333-2	21.84	1.74	16.09			62.13		101.80	L6657-2					35.82	86.44		170.63				
L6333-3						20.71	53.52	113.90	L6651-3						129.66		178.03				
L6342-2								80.28	119.95	L6642-5					86.44	55.82	190.63				
L6333-4							82.84		122.51	L6657-3	24.55	1.86		21.96	86.44	55.82	190.63				
L6342-3						34.34		53.52	127.53	L6651-4					43.22	111.64	203.23				
L6333-5							41.42	53.52	134.61	L6651-5					71.64	111.64	231.65				
L6342-4									107.04	146.71	L6657-4		43.52			71.64	111.64	231.65			
L6351-2										107.04	146.71	L6657-5					43.22	167.46	259.05		

每根梁钢材用量统计表〈四〉

图集号 川03G312  
页 号 24

每根梁钢材用量统计表〈五〉

梁 编 号	各种规格钢筋用量 (Kg)						
	Φ8	Φ10	Φ16	Φ20	Φ22	Φ25	合 计
L6933-2	25.22	1.86	22.91	76.40			126.39
L6933-3					90.00		139.99
L6942-2					90.00		139.99
L6933-4					45.00	58.14	153.13
L6942-3						116.28	166.27
L6933-5						116.28	166.27
L6942-4					57.30	90.00	
L6951-2	26.72	1.99		37.30	90.00		177.29
L6957-2				37.30	90.00		178.92
L6951-3					135.00		186.62
L6942-5					90.00	58.14	199.76
L6957-3					90.00	58.14	199.76
L6951-4					45.00	116.28	212.90
L6951-5						174.42	226.04
L6957-4						174.42	226.04
L6957-5		44.66			90.00	116.28	273.85

梁 编 号	各种规格钢筋用量 (Kg)							
	Φ8	Φ10	Φ16	Φ20	Φ22	Φ25	合 计	
L7233-2	26.54	1.99	23.86		93.56		145.82	
L7233-3					93.56		145.82	
L7242-2					46.78	60.44	159.48	
L7233-4						120.88	173.14	
L7242-3					37.30	93.56		183.12
L7233-5					37.30	93.56		183.12
L7242-4				28.12	1.99	37.30	93.56	
L7251-2	37.30	93.56					184.83	
L7251-3		93.56				60.44	207.97	
L7242-5		46.78				120.88	221.63	
L7257-2		37.30				93.56		186.53
L7257-3	29.70	2.11			93.56	60.44	209.67	
L7251-4					93.56	60.44	209.67	
L7251-5						181.32	236.99	
L7257-4						181.32	236.99	
L7257-5				49.50		93.56	120.88	287.80

每根梁钢材用量统计表〈五〉

图集号 川03G312  
页 号 25



技术经济指标<一>

梁 编 号	跨 度 (mm)	支 座 长 度 (mm)	净跨度 (mm)	长 度 (mm)	截 面 尺 寸		允 许 设 计 值			考虑可变荷载长期影响		最大裂 缝宽度 (mm)	经 济 指 标			
					宽 度 (mm)	高 度 (mm)	荷 载 (KN/M)	弯 矩 (KNM)	剪 力 (KN)	挠 度 (mm)	相 对 挠 度		钢筋用量 (Kg)	含钢量 (Kg/m³)	混凝土体积 (m³)	梁自重 (Kg)
L3333-2	3300	240	3060	3540	250	300	23.16	34.30	116.80	8.0	1/412	0.17	34.29	127.00	0.27	675
L3333-3							27.78	40.60	116.80	9.5	1/347	0.22	34.29	127.00		
L3342-2							29.40	42.90	116.80	9.2	1/359	0.18	38.73	143.44		
L3333-4							32.40	46.80	116.80	9.5	1/347	0.20	38.73	143.44		
L3333-5							37.02	53.10	116.80	8.7	1/379	0.15	52.35	193.89		
L3342-3							29.40	50.90	116.80	10.8	1/306	0.22	38.73	143.44		
L3342-4							41.16	58.90	116.80	10.0	1/330	0.17	52.35	193.89		
L3351-2							39.96	57.30	116.80	10.7	1/308	0.17	52.35	193.89		
L3342-5							50.52	71.70	116.80	10.4	1/317	0.15	65.20	241.48		
L3351-3							47.10	67.00	116.80	10.7	1/308	0.15	61.61	228.19		
L3357-2							44.64	63.60	116.80	11.7	1/282	0.18	54.44	201.63		
L3351-4							54.24	76.70	116.80	12.0	1/275	0.18	61.61	228.19		
L3357-3							52.62	74.50	116.80	11.5	1/287	0.16	65.20	241.48		
L3351-5							61.38	86.40	116.80	11.6	1/287	0.14	73.89	273.67		
L3357-4							54.24	85.30	116.80	11.8	1/280	0.14	73.89	273.89		
L3357-5							68.58	96.10	116.80	12.2	1/270	0.13	81.05	300.19		
L3633-2	3600	240	3360	3840	250	300	23.16	41.00	116.80	12.1	1/297	0.23	37.10	127.93	0.29	725
L3633-3							27.78	48.50	116.80	12.2	1/295	0.21	41.91	144.52		
L3633-4							32.40	55.90	116.80	12.7	1/283	0.21	46.98	174.00		
L3633-5							37.02	63.40	116.80	12.7	1/283	0.19	56.25	193.97		
L3642-3							29.40	60.60	116.80	13.8	1/260	0.21	51.75	178.44		
L3642-2							29.40	51.10	116.80	13.5	1/266	0.23	41.91	144.52		
L3642-4							41.16	70.10	116.80	14.0	1/257	0.20	58.50	201.72		
L3651-2							39.96	68.80	116.80	11.3	1/318	0.24	48.47	167.14		

技术经济指标<一>

图集号 川03G312  
页 号 26

# 技术经济指标〈二〉

梁 编 号	跨 度 (mm)	支 座 长 度 (mm)	净跨度 (mm)	长 度 (mm)	截 面 尺 寸		允 许 设 计 值			考虑可变荷载长期影响		最大裂 缝宽度 (mm)	经 济 指 标			
					宽 度 (mm)	高 度 (mm)	荷 载 (KN/M)	弯 矩 (KNM)	剪 力 (KN)	挠 度 (mm)	相对挠度		钢筋用量 (Kg)	含钢量 (Kg/m <sup>2</sup> )	混凝土体积 (m <sup>3</sup> )	梁自重 (Kg)
L3642-5	3600	240	3360	3840	250	300	50.52	85.30	116.80	13.5	1/266	0.14	79.37	273.69	0.29	725
L3651-3							47.10	80.40	116.80	11.5	1/313	0.22	56.25	193.97		
L3657-2							44.64	76.40	116.80	11.3	1/318	0.21	56.25	193.97		
L3651-4						350	54.24	91.90	102.30	11.0	1/327	0.19	65.03	191.26	0.34	850
L3657-3							52.62	89.30	115.20	11.0	1/327	0.18	65.03	191.26		
L3651-5							61.38	103.50	115.20	11.7	1/307	0.19	68.88	202.59		
L3657-4							60.60	102.20	115.20	11.9	1/302	0.19	68.88	202.59		
L3657-5							68.58	115.10	128.10	11.8	1/305	0.17	91.91	270.32		
L3933-2						350	23.16	48.90	115.20	10.9	1/357	0.24	38.34	106.50	0.36	900
L3933-3							27.78	57.70	115.20	11.6	1/336	0.24	41.80	116.11		
L3933-4							32.40	66.40	115.20	11.6	1/336	0.22	50.36	139.89		
L3942-3							35.28	71.90	115.20	12.6	1/309	0.22	53.79	149.42		
L3933-5							37.02	75.20	115.20	11.5	1/339	0.19	58.60	162.78		
L3942-2							29.40	60.70	115.20	12.3	1/317	0.24	43.53	120.92		
L3942-4							41.16	83.00	115.20	13.3	1/293	0.22	58.60	162.78		
L3951-2							39.96	80.80	115.20	14.2	1/274	0.22	58.60	162.78		
L3942-5							50.52	100.90	115.20	12.7	1/307	0.16	78.46	217.94		
L3951-3							47.10	94.30	115.20	13.8	1/282	0.20	69.22	192.28		
L3957-2							44.64	89.60	115.20	13.6	1/286	0.19	69.22	192.28		
L3951-4							54.24	107.90	115.20	13.5	1/288	0.15	83.28	231.33		
L3957-3						400	52.62	105.60	135.10	10.7	1/264	0.20	70.09	170.95	0.41	1035
L3951-5							61.38	122.20	135.10	11.3	1/345	0.21	74.19	180.95		
L3957-4							60.60	120.70	135.10	11.5	1/339	0.21	74.19	180.95		
L3957-5							68.58	135.90	150.30	11.4	1/342	0.18	90.95	221.83		

技术经济指标〈二〉

图集号 川03G312  
页 号 27



### 技术经济指标〈三〉

梁 编 号	跨 度 (mm)	支 座 长 度 (mm)	净跨度 (mm)	长 度 (mm)	截 面 尺 寸		允 许 设 计 值			考虑可变荷载长期影响		最大裂 缝宽度 (mm)	经 济 指 标			
					宽 度 (mm)	高 度 (mm)	荷 载 (KN/M)	弯 矩 (KNM)	剪 力 (KN)	挠 度 (mm)	相对挠度		钢 筋 用 量 (Kg)	含 钢 量 (Kg/m³)	混 凝 土 体 积 (m³)	梁 自 重 (Kg)
L4233-2	4200	240	3960	4440	250	350	23.16	56.40	115.20	13.7	1/306	0.24	44.48	114.05	0.39	975
L4233-3							27.78	66.60	115.20	14.0	1/300	0.22	53.46	137.08		
L4242-2							29.40	70.40	115.20	15.0	1/280	0.22	57.02	146.21		
L4233-4							32.40	76.80	115.20	14.1	1/297	0.20	62.14	159.33		
L4233-5							37.02	86.90	115.20	14.1	1/297	0.18	70.87	181.72		
L4242-3							35.28	83.40	115.20	15.4	1/272	0.21	64.70	165.90		
L4242-4					400	400	41.16	97.20	135.10	12.1	1/347	0.22	64.70	147.05	0.44	1110
L4251-2							39.96	94.60	135.10	13.4	1/313	0.24	62.14	141.23		
L4242-5							50.52	117.90	135.10	12.6	1/333	0.20	77.80	176.82		
L4251-3							47.10	110.30	135.10	13.0	1/323	0.21	73.43	166.89		
L4257-2							44.64	104.90	135.10	12.8	1/328	0.20	74.46	169.23		
L4251-4							54.24	126.00	135.10	13.2	1/318	0.18	84.30	191.59		
L4251-5							61.38	141.70	135.10	13.0	1/323	0.16	98.16	223.09		
L4257-4							60.60	140.00	135.10	14.0	1/300	0.19	89.42	203.23		
L4257-3							52.62	122.40	135.10	14.0	1/300	0.21	78.83	179.16		
L4257-5							68.58	157.60	150.30	13.4	1/313	0.14	110.61	250.36		
L4533-2	4500	370	4130	4870	250	350	23.16	64.80	115.20	16.2	1/277	0.22	57.58	137.10	0.42	1050
L4533-3							27.78	76.40	115.20	16.7	1/269	0.20	65.85	156.79		
L4542-2							29.40	80.80	115.20	17.9	1/251	0.21	68.84	163.90		
L4533-4							32.40	88.10	115.20	16.2	1/277	0.18	77.45	184.40		
L4533-5							37.02	99.80	115.20	17.3	1/260	0.19	81.93	195.07		
L4542-4					400	400	41.16	111.60	135.10	14.4	1/312	0.21	78.52	186.95	0.49	1225
L4542-3							35.28	96.70	135.10	14.3	1/314	0.22	69.55	165.60		
L4542-5							50.52	135.20	135.10	15.2	1/296	0.18	93.86	223.48		

技术经济指标〈三〉

图集号	川03G312
页号	28

# 技术经济指标〈四〉

梁 编 号	跨 度 (mm)	支 座 长 度 (mm)	净跨度 (mm)	长 度 (mm)	截 面 尺 寸		允 许 设 计 值			考虑可变荷载长期影响		最大裂 缝宽度 (mm)	经 济 指 标			
					宽 度 (mm)	高 度 (mm)	荷 载 (KN/M)	弯 矩 (KNM)	剪 力 (KN)	挠 度 (mm)	相对挠度		钢筋用量 (Kg)	含钢量 (Kg/m <sup>2</sup> )	混凝土体积 (m <sup>3</sup> )	梁自重 (Kg)
L4551-2	4500	370	4130	4870	250	400	39.96	108.50	135.10	15.3	1/294	0.21	78.64	160.49	0.49	1218
L4551-3							47.10	126.60	135.10	15.8	1/284	0.18	88.73	181.08		
L4557-2							44.64	120.40	135.10	16.5	1/272	0.21	83.73	169.63		
L4551-4							54.24	144.60	135.10	15.7	1/286	0.17	102.95	210.10		
L4557-3							52.62	140.50	135.10	16.8	1/267	0.19	93.98	191.80		
L4551-5						450	61.38	163.70	155.40	13.4	1/335	0.20	98.18	178.51	0.55	1375
L4557-4							60.60	161.70	155.40	13.6	1/330	0.20	98.18	178.51		
L4557-5							68.58	181.90	183.40	13.4	1/335	0.15	98.60	179.27		
L4833-2	4800	370	4430	5170	250	400	23.16	74.80	135.10	14.8	1/324	0.22	61.93	119.10	0.52	1293
L4833-3							27.78	88.10	135.10	14.6	1/328	0.19	73.74	141.21		
L4833-4							32.40	101.40	135.10	15.4	1/311	0.20	80.14	154.12		
L4833-5							37.02	114.70	135.10	16.5	1/290	0.21	82.92	159.46		
L4842-2							29.40	93.10	135.10	16.3	1/294	0.21	73.43	141.21		
L4842-3							35.28	110.00	135.10	16.7	1/287	0.21	82.92	159.46		
L4842-4							41.16	126.90	135.10	17.1	1/280	0.18	93.60	180.00		
L4851-2							39.96	123.50	135.10	19.3	1/248	0.22	87.66	168.58		
L4842-5							50.52	153.90	135.10	17.2	1/279	0.13	122.15	234.90		
L4857-2							44.64	136.90	135.10	19.4	1/247	0.19	99.16	190.69		
L4851-3							47.10	144.00	135.10	18.4	1/260	0.17	105.64	203.15		
L4857-3							52.62	159.90	135.10	19.0	1/252	0.14	122.15	234.90		
L4851-4						450	54.24	165.70	155.40	15.2	1/315	0.16	123.37	212.73	0.59	1454
L4851-5							61.38	186.20	155.40	15.1	1/317	0.15	123.37	212.73		
L4857-4							60.60	184.00	155.40	15.3	1/313	0.15	106.69	183.95		
L4857-5							68.58	207.00	183.40	15.2	1/315	0.13	139.79	241.02		

技术经济指标〈四〉

图集号

川03G312

页号

29



# 技术经济指标〈五〉

梁 编 号	跨 度 (mm)	支 座 长 度 (mm)	净跨度 (mm)	长 度 (mm)	截 面 尺 寸		允 许 设 计 值			考虑可变荷载长期影响		最大裂 缝宽度 (mm)	经 济 指 标			
					宽 度 (mm)	高 度 (mm)	荷 载 (KN/M)	弯 矩 (KNM)	剪 力 (KN)	挠 度 (mm)	相对挠度		钢筋用量 (Kg)	含钢量 (Kg/m³)	混凝土体积 (m³)	梁自重 (Kg)
L5133-2	5100	370	4730	5470	250	450	23.16	85.70	155.40	13.9	1/366	0.23	69.79	112.56	0.62	1540
L5133-3							27.78	100.70	155.40	14.3	1/356	0.22	78.96	127.35		
L5142-2							29.40	106.40	155.40	16.0	1/318	0.24	78.96	127.35		
L5133-4							32.40	115.70	155.40	15.7	1/324	0.24	81.90	132.10		
L5133-5							37.02	130.70	155.40	15.5	1/329	0.22	91.91	148.24		
L5142-3							35.28	125.50	155.40	15.7	1/324	0.22	91.91	148.24		
L5142-4							41.16	144.60	155.40	16.1	1/316	0.19	103.07	166.24		
L5151-2							39.96	140.70	155.40	18.1	1/281	0.23	96.91	156.31		
L5142-5							50.52	175.00	155.40	17.4	1/293	0.18	119.05	192.02		
L5151-3							47.10	163.90	155.40	18.4	1/277	0.20	109.04	175.87		
L5157-2							44.64	155.90	155.40	18.1	1/281	0.19	109.04	175.87		
L5157-3							52.62	181.80	155.40	18.3	1/278	0.16	127.44	205.55		
L5151-4							54.24	187.10	155.40	17.6	1/289	0.15	133.33	215.05		
L5151-5							61.38	210.20	183.40	17.4	1/293	0.14	153.32	247.29		
L5157-4							60.60	207.70	183.40	17.7	1/288	0.14	153.32	247.29		
L5157-5							68.58	233.60	183.40	18.8	1/271	0.14	163.33	263.44		
L5433-2	5400	370	5030	5770	250	450	23.16	96.10	155.40	15.8	1/341	0.21	83.31	128.17	0.65	1620
L5433-3							27.78	112.90	155.40	17.7	1/305	0.24	86.40	132.92		
L5442-2							29.40	119.30	155.40	17.5	1/308	0.21	96.92	149.11		
L5433-4							32.40	129.80	155.40	17.7	1/305	0.22	96.92	149.11		
L5442-3							35.28	140.70	155.40	19.1	1/282	0.23	102.18	157.20		
L5433-5							37.02	146.60	155.40	18.5	1/291	0.20	104.43	160.66		
L5442-4							41.16	162.10	155.40	19.4	1/278	0.20	114.95	176.85		
L5451-2							39.96	157.70	155.40	20.6	1/262	0.20	114.95	176.85		

技术经济指标〈五〉

图集号 川03G312  
页号 30



# 技术经济指标〈六〉

梁 编 号	跨 度 (mm)	支 座 长 度 (mm)	净跨度 (mm)	长 度 (mm)	截 面 尺 寸		允 许 设 计 值			考虑可变荷载长期影响		最大裂 缝宽度 (mm)	经 济 指 标			
					宽 度 (mm)	高 度 (mm)	荷 载 (KN/M)	弯 矩 (KNM)	剪 力 (KN)	挠 度 (mm)	相对挠度		钢筋用量 (Kg)	含钢量 (Kg/m <sup>2</sup> )	混凝土体积 (m <sup>3</sup> )	梁自重 (Kg)
L5457-2	5400	370	5030	5770	250	450	44.64	174.80	155.40	21.6	1/250	0.19	151.01	232.32	0.65	1620
L5442-5							50.52	196.20	155.40	19.2	1/281	0.14	125.47	193.03		
L5451-3							47.10	183.70	155.40	20.7	1/260	0.16	134.31	206.63		
L5457-3					250	500	52.62	205.20	175.80	18.1	1/298	0.15	129.48	179.83	0.72	1810
L5451-4							54.24	211.10	175.80	18.1	1/298	0.18	129.48	179.83		
L5451-5							61.38	237.10	175.80	17.5	1/308	0.16	152.36	211.61		
L5457-4							60.60	234.30	175.80	17.7	1/305	0.16	152.36	211.61		
L5457-5							68.58	263.40	195.20	17.8	1/303	0.23	184.35	256.04		
L5733-2	5700	370	5330	6070	250	500	23.16	108.60	175.80	16.4	1/347	0.26	82.01	107.91	0.76	1897
L5733-3							27.78	125.80	175.80	16.8	1/339	0.25	91.73	120.70		
L5733-4							32.40	146.10	175.80	16.8	1/339	0.23	102.79	135.25		
L5742-2							29.40	134.50	175.80	16.7	1/341	0.21	102.79	135.25		
L5733-5							37.02	164.90	175.80	18.0	1/316	0.24	108.32	142.53		
L5742-3							35.28	158.30	175.80	18.1	1/314	0.24	108.32	142.53		
L5742-4							41.16	182.20	175.80	18.3	1/311	0.20	121.71	160.14		
L5751-2							39.96	137.30	175.80	19.5	1/292	0.20	121.71	160.14		
L5757-2					250	550	44.64	197.90	194.50	17.0	1/335	0.21	123.09	148.30	0.83	2087
L5751-3							47.10	207.80	194.50	17.2	1/331	0.22	123.09	148.30		
L5742-5							50.52	221.70	194.50	16.2	1/351	0.20	134.15	161.63		
L5757-3							52.62	230.20	194.50	17.9	1/318	0.22	134.15	161.63		
L5751-4							54.24	236.80	194.50	17.9	1/318	0.22	134.15	161.63		
L5751-5							61.38	265.80	194.50	17.0	1/335	0.17	160.93	193.89		
L5757-4							60.60	262.60	194.50	17.2	1/331	0.16	160.93	193.89		
L5757-5							68.58	295.00	218.10	18.0	1/316	0.17	135.64	163.42		

技术经济指标〈六〉

图集号 川03G312  
页 号 31



技术经济指标<七>

梁 编 号	跨 度 (mm)	支 座 长 度 (mm)	净跨度 (mm)	长 度 (mm)	截 面 尺 寸		允 许 设 计 值			考虑可变荷载长期影响		最大裂 缝宽度 (mm)	经 济 指 标			
					宽 度 (mm)	高 度 (mm)	荷 载 (KN/M)	弯 矩 (KNM)	剪 力 (KN)	挠 度 (mm)	相对挠度		钢筋用量 (Kg)	含钢量 (Kg/m <sup>2</sup> )	混凝土体积 (m <sup>3</sup> )	梁自重 (Kg)
L6033-2	6000	370	5630	6370	250	500	23.16	120.40	175.80	19.0	1/315	0.25	92.89	116.11	0.80	2000
L6042-2							29.40	149.00	175.80	20.6	1/291	0.25	102.06	127.58		
L6033-3							27.78	139.40	175.80	19.6	1/306	0.25	107.84	134.80		
L6033-4							32.40	161.90	175.80	20.0	1/300	0.24	113.62	142.02		
L6042-3							35.28	175.40	175.80	21.4	1/280	0.22	120.88	151.10		
L6033-5							37.02	182.70	175.80	19.9	1/301	0.20	127.66	159.58		
L6042-4							41.16	201.80	175.80	21.2	1/283	0.20	138.82	173.53		
L6051-2							39.96	196.50	175.80	22.6	1/265	0.20	138.82	173.53		
L6057-2						550	44.64	219.20	194.50	19.6	1/306	0.21	140.73	159.92	0.88	2200
L6051-3							47.10	230.30	194.50	19.9	1/301	0.22	150.47	170.99		
L6042-5							50.52	245.70	194.50	18.9	1/317	0.18	140.73	159.92		
L6057-3							52.62	255.10	194.50	20.2	1/297	0.18	168.81	191.83		
L6051-4							54.24	262.40	194.50	19.1	1/314	0.16	157.25	178.69		
L6051-5							61.38	294.50	194.50	20.0	1/300	0.17	193.13	219.47		
L6057-4							60.60	291.00	194.50	20.2	1/297	0.17	193.13	219.47		
L6057-5							68.58	326.90	218.10	19.4	1/309	0.13	232.77	264.51		
L6333-2	6300	370	5930	6670	250	550	23.16	134.60	194.50	17.4	1/362	0.24	101.80	110.65	0.92	2300
L6333-3							27.78	157.50	194.50	17.7	1/355	0.23	113.90	123.80		
L6342-2							29.40	166.10	194.50	18.7	1/336	0.23	119.95	130.38		
L6333-4							32.40	180.40	194.50	18.8	1/335	0.22	122.51	133.16		
L6342-3							35.28	195.30	194.50	20.5	1/307	0.23	127.53	138.62		
L6333-5							37.02	203.30	194.50	19.1	1/329	0.21	134.61	146.32		
L6342-4							41.16	224.40	194.50	20.3	1/310	0.21	146.71	159.47		
L6351-2							39.96	218.50	194.50	21.6	1/291	0.21	146.71	159.47		

技术经济指标<七>

图集号  
页号

川03G312  
32

# 技术经济指标〈八〉

梁 编 号	跨 度 (mm)	支 座 长 度 (mm)	净跨度 (mm)	长 度 (mm)	截 面 尺 寸		允 许 设 计 值			考虑可变荷载长期影响		最大裂 缝宽度 (mm)	经 济 指 标			
					宽 度 (mm)	高 度 (mm)	荷 载 (KN/M)	弯 矩 (KNM)	剪 力 (KN)	挠 度 (mm)	相对挠度		钢筋用量 (Kg)	含钢量 (Kg/m <sup>2</sup> )	混凝土体积 (m <sup>3</sup> )	梁自重 (Kg)
L6351-3							47.10	255.80	207.50	19.6	1/321	0.23	148.22	148.22		
L6357-2							44.64	243.60	207.50	19.5	1/323	0.22	158.36	158.36		
L6342-5							50.52	272.80	207.50	18.8	1/335	0.19	148.22	148.22		
L6357-3							52.62	283.20	207.50	20.0	1/315	0.19	165.44	165.44		
L6351-4	6300	370	5930	6670	250	600	54.24	291.20	207.50	20.0	1/315	0.17	165.44	165.44	1.00	2500
L6351-5							61.38	326.60	207.50	19.7	1/319	0.18	189.64	189.64		
L6357-4							60.60	322.70	207.50	20.0	1/315	0.17	189.64	189.64		
L6357-5							68.58	362.30	241.10	19.9	1/316	0.15	216.90	216.90		
L6633-2							23.16	147.70	194.50	20.2	1/326	0.22	113.29	118.01		
L6633-3							27.78	172.90	194.50	19.5	1/338	0.19	128.09	133.43		
L6642-2						550	29.40	182.30	194.50	22.5	1/293	0.23	140.69	146.55	0.96	2400
L6633-4							32.40	198.00	194.50	20.9	1/315	0.21	128.09	133.43		
L6642-3							35.28	214.30	194.50	21.9	1/301	0.20	153.29	159.68		
L6633-5							37.02	223.20	194.50	21.6	1/305	0.20	153.29	159.68		
L6642-4							41.16	248.40	207.50	19.8	1/333	0.22	160.01	152.39		
L6657-2	6600	370	6230	6970	250		44.64	267.40	207.50	22.4	1/294	0.19	178.03	169.55		
L6651-2							39.96	241.90	207.50	20.9	1/315	0.18	190.63	181.55		
L6651-3							47.10	280.70	207.50	21.8	1/302	0.19	170.63	162.50		
L6642-5							50.52	299.30	207.50	20.7	1/318	0.18	163.23	155.46		
L6657-3						600	52.62	310.80	207.50	22.9	1/288	0.19	203.23	193.55		
L6651-4							54.24	319.60	207.50	21.7	1/304	0.17	190.63	190.63	1.05	2625
L6651-5							61.38	358.40	207.50	21.7	1/304	0.15	231.65	220.62		
L6657-4							60.60	354.20	207.50	22.0	1/300	0.15	231.65	220.62		
L6657-5							68.58	397.60	241.10	22.4	1/294	0.14	259.05	246.71		

技术经济指标〈八〉

图集号

川03G312

页 号

33



### 技术经济指标〈九〉

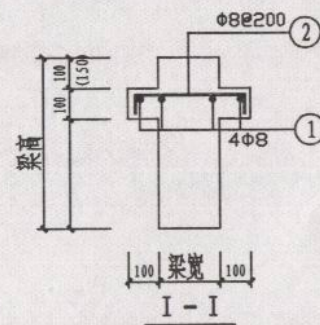
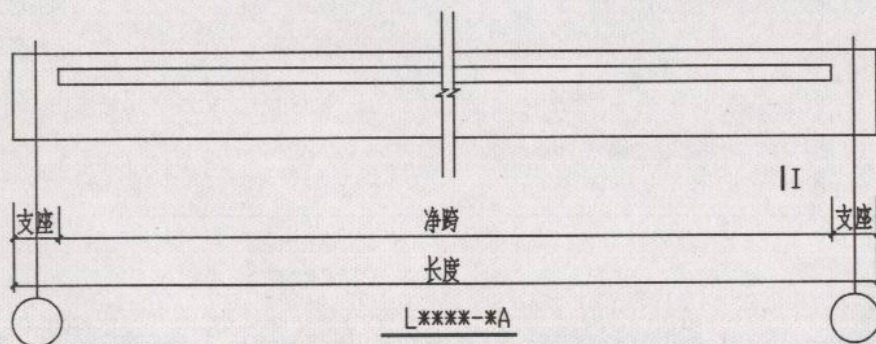
梁 编 号	跨 度 (mm)	支 座 长 度 (mm)	净跨度 (mm)	长 度 (mm)	截 面 尺 寸		允 许 设 计 值			考 虑 可 变 荷 载 长 期 影 响		最大裂 缝宽度 (mm)	经 济 指 标			
					宽 度 (mm)	高 度 (mm)	荷 载 (KN/M)	弯 矩 (KN·M)	剪 力 (KN)	挠 度 (mm)	相对挠度		钢筋用量 (Kg)	含钢量 (Kg/m³)	混凝土体积 (m³)	梁自重 (Kg)
L6933-2	6900	370	6530	7270	250	600	23.16	163.70	207.50	19.4	1/355	0.23	126.39	119.24	1.09	2726
L6933-3							27.78	191.20	207.50	19.8	1/348	0.22	139.99	128.43		
L6942-2							29.40	201.60	207.50	22.0	1/313	0.24	139.99	128.43		
L6933-4							32.40	218.70	207.50	20.5	1/336	0.21	153.13	140.49		
L6942-3							35.28	236.50	207.50	21.4	1/322	0.20	166.27	152.54		
L6933-5							37.02	246.20	207.50	21.1	1/325	0.21	166.27	152.54		
L6942-4							41.16	351.60	207.50	22.7	1/303	0.19	177.29	162.65		
L6951-2							39.96	264.40	207.50	24.2	1/285	0.19	177.29	162.65		
L6957-2							44.64	294.50	228.50	21.9	1/315	0.20	178.92	151.63		
L6951-3						47.10	309.10	228.50	21.3	1/323	0.19	186.62	158.15			
L6942-5						50.52	329.50	228.50	20.3	1/339	0.18	199.76	169.29			
L6957-3						52.62	341.90	228.50	22.4	1/308	0.20	199.76	169.29			
L6951-4						54.24	351.60	228.50	21.2	1/325	0.18	212.90	180.42			
L6951-5						61.38	394.00	228.50	22.4	1/308	0.18	226.04	191.56			
L6957-4						60.60	389.40	228.50	22.6	1/305	0.18	226.04	191.56			
L6957-5						68.58	436.90	253.40	22.6	1/305	0.16	273.85	232.08			
L7233-2	7200	370	6830	7570	250	600	23.16	178.30	207.50	20.7	1/347	0.20	145.82	127.91	1.14	2850
L7233-3							27.78	208.20	207.50	23.9	1/301	0.24	145.82	127.91		
L7242-2							29.40	219.50	207.50	24.2	1/297	0.22	159.48	139.89		
L7233-4							32.40	238.10	207.50	22.8	1/315	0.20	173.14	151.88		
L7242-3							35.28	257.50	207.50	24.1	1/298	0.18	183.12	160.63		
L7233-5							37.02	268.00	207.50	23.8	1/302	0.19	183.12	160.63		
L7242-4						650	41.16	298.10	228.50	22.1	1/325	0.20	184.83	150.27	1.23	3075
L7251-2							39.96	290.30	228.50	23.5	1/306	0.20	184.83	150.27		

### 技术经济指标〈九〉

图集号	川03G312
页号	34

# 技术经济指标<二>

梁 编 号	跨 度 (mm)	支 座 长 度 (mm)	净跨度 (mm)	长 度 (mm)	截 面 尺 寸		允 许 设 计 值			考虑可变荷载长期影响		最大裂 缝宽度 (mm)	经 济 指 标			
					宽 度 (mm)	高 度 (mm)	荷 载 (KN/M)	弯 矩 (KNM)	剪 力 (KN)	挠 度 (mm)	相对挠度		钢 筋 用 量 (Kg)	含 钢 量 (Kg/m³)	混 凝 土 体 积 (m³)	梁 自 重 (Kg)
L7251-3	7200	370	6830	7570	250	650	47.10	336.60	228.50	24.0	1/300	0.19	207.97	169.08	1.23	3075
L7242-5							50.52	358.70	228.50	23.1	1/311	0.18	221.63	180.19		
L7257-2							44.64	323.10	239.80	21.6	1/333	0.21	186.53	141.31	1.33	3312
L7257-3							52.62	374.80	239.80	22.1	1/325	0.20	209.67	158.84		
L7251-4							54.24	385.30	239.80	22.1	1/325	0.21	209.67	158.84		
L7251-5							61.38	431.50	239.80	22.0	1/327	0.19	236.99	179.30		
L7257-4							60.60	426.50	239.80	22.3	1/322	0.19	236.99	179.30		
L7257-5							68.58	478.20	265.70	22.2	1/324	0.16	287.80	218.03		



①号钢筋 L-支座-20

②号钢筋 420

注 带挑耳梁的采用以梁高>400以上为宜

技术经济指标<十>

图集号 川03G312  
页号 35