

钢筋混凝土进深梁

DBJT27-76-06

新 06G313

钢筋混凝土进深梁

批准部门: 新疆维吾尔自治区建设厅
编制单位: 新疆建筑科学研究院
批准日期: 2007年6月5日

批准文号: 新建设[2007]5号
统一编号: DBJT27-76-06
实行日期: 2007年6月5日

编制单位负责人: 孙逢俊
编制单位技术负责人: 刘万义
技术审定人: 刘万义
设计负责人: 孙逢俊

目 录

| | | | |
|----------------------------|----|---------------------|----|
| 目录 | 01 | 6.0m跨进深梁钢筋明细表 | 15 |
| 编制说明 | 02 | 6.3m跨进深梁钢筋明细表 | 16 |
| SL-xx-x, SLm-xx-x配筋图 | 1 | 6.6m跨进深梁钢筋明细表 | 17 |
| 花篮梁配筋构造 | 2 | 6.9m跨进深梁钢筋明细表 | 18 |
| 进深梁与墙体的连接构造 | 3 | 7.2m跨进深梁钢筋明细表 | 19 |
| 进深梁与构造柱、柱、主梁的连接构造 | 4 | 7.5m跨进深梁钢筋明细表 | 20 |
| 进深梁选用表(一) | 5 | 7.8m跨进深梁钢筋明细表 | 21 |
| 进深梁选用表(二) | 6 | 240mm宽梁垫表 | 22 |
| 进深梁选用表(三) | 7 | 300mm宽梁垫表 | 23 |
| 进深梁选用表(四) | 8 | 370mm宽梁垫表 | 24 |
| 4.2m跨进深梁钢筋明细表 | 9 | | |
| 4.5m跨进深梁钢筋明细表 | 10 | | |
| 4.8m跨进深梁钢筋明细表 | 11 | | |
| 5.1m跨进深梁钢筋明细表 | 12 | | |
| 5.4m跨进深梁钢筋明细表 | 13 | | |
| 5.7m跨进深梁钢筋明细表 | 14 | | |

目 录

| | |
|-----|---------|
| 图集号 | 新06G313 |
| 页次 | 01 |

编制说明

一、编制依据

1. 本图集根据自治区建设厅"关于印发《墙下扩展基础》等18项建设工程标准设计编制计划的通知"新建设函[2005]5号文进行编制。
2. 依据的工程建设标准

| | |
|-----------------------|--------------|
| 《建筑结构荷载规范》(2006年版) | GB50009-2001 |
| 《混凝土结构设计规范》 | GB50010-2002 |
| 《砌体结构设计规范》 | GB50003-2001 |
| 《多孔砖砌体结构技术规程》(2002年版) | JGJ137-2001 |
| 《建筑抗震设计规范》 | GB50011-2001 |
| 《混凝土结构工程施工质量验收规范》 | GB50204-2002 |

二、适用范围

1. 本图集为绑扎骨架现浇钢筋混凝土进深梁, 以下简称为进深梁。
2. 与进深梁配套使用的预制板见新疆维吾尔自治区标准图集《预应力混凝土空心板》(新06G403), 本进深梁也可以在现浇楼(屋)盖中使用。
3. 本图集进深梁按使用年限为50年, 安全等级为二级, 使用环境类别为一类设计。未考虑动荷载及侵蚀性环境的影响, 且构件表面无高温(温度不高于80℃)。
4. 本图集适用于非抗震及抗震设防烈度为6~9度地区的民用建筑楼盖及屋盖的承重结构。

三、采用材料及计算指标

1. 混凝土: 当标志跨度 $l_b < 6000\text{mm}$ 时, 采用C20混凝土;
当标志跨度 $l_b > 6000\text{mm}$ 时, 采用C30混凝土。

2. 钢筋

HRB335级(Φ): $f_y = 300\text{N/mm}^2$; HPB235级(Φ): $f_y = 210\text{N/mm}^2$ 。

3. 进深梁中的受力钢筋如果代换必须经过强度、裂缝宽度及挠度验算。

四、设计计算规定

1. 进深梁按简支梁计算, 作用于梁上的荷载为全跨均布荷载。当梁上有集中荷载, 但集中荷载在支座产生的剪力不超过该截面总剪力的75%时也可选用本图集(此时应按《混凝土结构设计规范》(GB50010-2001)第10.2.13条在集中荷载位置设计附加横向钢筋); 否则对截面抗剪能力应按规范修正。
2. 进深梁的计算跨度 l_0 为 l_c 与 $1.05 \times l_n$ 二者中的较小值, 其中 l_c 为支座中心距, l_n 为进深梁的净跨, l_b 为梁的标志跨度, $l_b = l_n + 240\text{mm}$ 。
3. 进深梁的控制挠度按计算跨度 l_0 计算, 当 $l_0 < 7000\text{mm}$ 时不超过 $l_0/200$, 当 $l_0 > 7000\text{mm}$ 时不超过 $l_0/250$ 。
4. 进深梁的允许裂缝控制宽度 $w_{\max} = 0.3\text{mm}$ 。
5. 进深梁设计中未考虑平面外不对称荷载在梁中产生的扭矩。
6. 进深梁选用表中允许荷载、允许弯矩、允许剪力均为设计值, 自重为标准值。
7. 进深梁允许荷载设计值不包括梁的自重, 允许弯矩及允许剪力包括梁的自重效应。
8. 花篮梁按一般整体梁设计, 施工中挑耳以上部分可二次浇筑, 但二次浇筑混凝土达到设计强度前, 不得拆除梁底模。

编制说明

| | |
|-----|---------|
| 图集号 | 新06G313 |
| 页次 | 02 |

五、进深梁的分类及编号

1. 本图集中进深梁共有13种跨度: 4200、4500、4800、5100、5400、5700、6000、6300、6600、6900、7200、7500、7800mm。

2. 本图集中进深梁的编号

进深梁 $SL-xx-x$
标志跨度 允许荷载设计值等级: 1~4

进深梁 $SLm-xx-x$
标志跨度 梁端有约束 允许荷载设计值等级: 1~4

注: (1) $SLm-xx-x$ 用于梁端实际受到部分约束但按简支计算的情况, 承载力与相同跨度、荷载级别的 $SL-xx-x$ 相同, 设计人员可根据支座情况, 选用相应进深梁。

(2) $SLm-xx-x$ 上部钢筋为5a、5b号钢筋, 其他钢筋均同相同跨度、荷载级别的 $SL-xx-x$ 。

六、进深梁的选用示例

荷载效应组合应选取下列组合值中最不利值:

(注: 对于简支梁, 仅考虑一个可变荷载)

组合1: $S=1.35S_{GK}+1.4 \times 0.7S_{QK}$ (永久荷载效应控制的组合)

组合2: $S=1.2S_{GK}+1.4S_{QK}$ (可变荷载效应控制的组合)

1. 进深梁受全跨均布荷载时, 可根据选用表中允许设计荷载选用。

例1: 某办公楼, 进深5700mm, 梁上两侧铺3300mm长预制板。楼面均布恒荷载标准值为 $4.5kN/m^2$, 均布活荷载标准值为 $2.0kN/m^2$, 选用进深梁。(设梁断面为 $250mm \times 500mm$, 自重为 $3.13kN/m$)

组合1: $1.35 \times (4.5 \times 3.3 + 3.13) + 0.7 \times 1.4 \times 2.0 \times 3.3 = 30.74kN/m$

组合2: $1.2 \times (4.5 \times 3.3 + 3.13) + 1.4 \times 2.0 \times 3.3 = 30.82kN/m$

由可变荷载控制: $q=30.82kN/m$ 。

故选用 $SL-57-2$, 允许荷载为 $31.65kN/m > 30.82kN/m$ 。

当梁端受部分约束时, 则选用 $SLm-57-2$ 。

2. 当梁上为非均布荷载时, 可按允许内力选用。

例2: 同例1的进深梁但跨中增加一个集中恒荷载 $P_k=20kN$, 则按下列方式选用进深梁(设梁断面为 $250mm \times 550mm$, 自重为 $3.44kN/m$)
进深梁的计算跨度:

$$1.05 \times l_n = 1.05 \times (5700 - 240) = 5733mm$$

$$l_c = 5700mm$$

故 $l_0 = 5733mm$

$$M_{GK} = (4.5 \times 3.3 + 3.44) \times 5.733^2 / 8 + 20 \times 5.733 / 4 = 103.81kN \cdot m$$

$$M_{QK} = 2.0 \times 3.3 \times 5.733^2 / 8 = 27.12kN \cdot m$$

$$V_{GK} = (4.5 \times 3.3 + 3.44) \times (5.70 - 0.24) / 2 + 20 / 2 = 59.93kN$$

$$V_{QK} = 2.0 \times 3.3 \times (5.70 - 0.24) / 2 = 18.02kN$$

$$\text{弯矩组合1: } M = 1.35 \times 103.81 + 0.7 \times 1.4 \times 27.12 = 166.72kN \cdot m$$

$$\text{弯矩组合2: } M = 1.2 \times 103.81 + 1.4 \times 27.12 = 162.54kN \cdot m$$

$$\text{剪力组合1: } V = 1.35 \times 59.93 + 0.7 \times 1.4 \times 18.02 = 98.57kN$$

$$\text{剪力组合2: } V = 1.2 \times 59.93 + 1.4 \times 18.02 = 97.14kN$$

所以由永久荷载效应组合控制。

$$\text{且: } 1.35 \times 20 / 2 / 98.57 \times 100\% = 13.70\% < 75\%$$

(即集中荷载在支座产生的剪力不超过该截面总剪力的75%)

所以: 可选用本图集中 $SL-57-3$, 其允许弯距 $M=189.22kNm > 166.72kNm$,

允许剪力 $V=140.21kN > 98.57kN$ 。

当梁端有部分约束时, 则选用 $SLm-57-3$ 。

编制说明

| | |
|-----|---------|
| 图集号 | 新06G313 |
| 页次 | 03 |

七、梁垫的选用

1. 标志跨度大于下列数值的进深梁，应在支承砌体上设置混凝土或钢筋混凝土梁垫，当墙中设有构造柱时，梁垫与构造柱浇成整体。

(1) 对砖砌体为4.8m；

(2) 对砌块和料石砌体为4.2m；

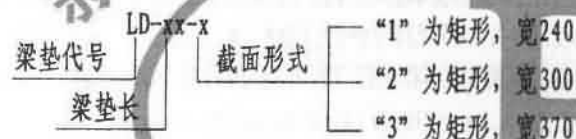
(3) 对毛石砌体为3.9m。

2. 本图集集中梁垫的截面、配筋及设计承载力见第22~24页表。

3. 梁垫采用C20混凝土，HPB235钢筋，钢筋保护层厚度30mm。

4. 梁垫下砌体的强度要求：烧结砖强度>MU10，砂浆强度>M5。

5. 本图集集中梁垫的编号：



6. 梁垫现浇时，可以在梁高范围内设置，此时梁垫混凝土采用与进深梁同强度等级，本图集推荐采用梁垫与梁顶平的形式。

八、进深梁的构造

1. 纵向钢筋的混凝土保护层厚度：

(1) 混凝土强度等级为C20时为30mm；

(2) 混凝土强度等级为C30时为25mm。

2. 当梁的受力主筋为两排时，上下两排主筋的净距为25mm与最大主筋直径的较大值。

3. 抗震设防烈度为8、9度，采用预制板楼（屋）盖时，梁顶面上预埋面锚筋，供与预制板锚固之用，面锚筋可在浇筑完梁混凝土后立即插入，但必须保证位置准确，本图集集中面锚筋仅为示意，具体形式参照自治区标准图集《预应力混凝土空心板》（新06G403）第39~41页。

4. 为增加梁底净空，当梁高大于500mm时，可按第6页采用花篮形截面进深梁，梁挑耳构造钢筋按第6页大样设置。

5. 钢筋明细表中未包括花篮梁挑耳的横向及纵向构造钢筋，施工中应按图集中第6页大样下料。

6. 进深梁的箍筋按本图集第1页说明设置。

7. 进深梁纵向钢筋的拉筋间距为两倍箍筋间距均匀布置。

8. 进深梁的支承长度： $l_b < 6000\text{mm}$ 时，支承长度为240mm； $l_b > 6000\text{mm}$ 时，支承长度为300mm。

9. 标志跨度大于6000mm的进深梁设计起拱 $l_b/500$ （此起拱值不包括施工时考虑模板变形等因素的起拱值）。

九、进深梁的施工与验收

进深梁所用材料和施工质量应符合现行国家规范《混凝土结构工程施工质量验收规范》（GB50204-2002）的有关规定。

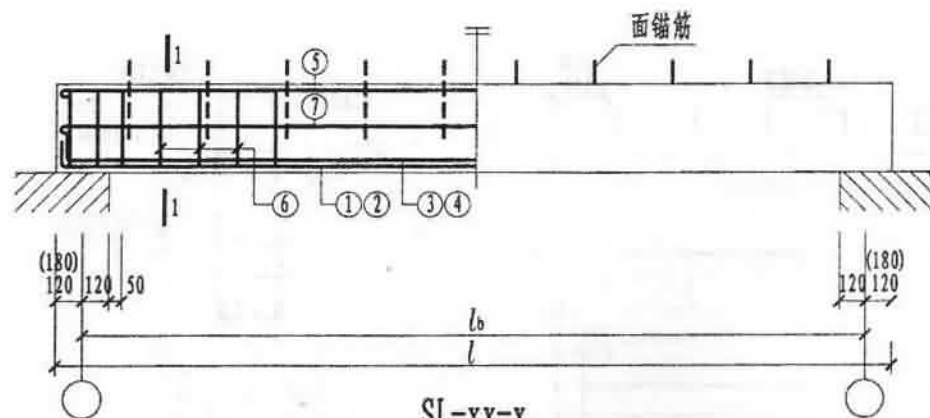
十、其他说明

1. 本图集中所注尺寸及长度均以毫米（mm）为单位。

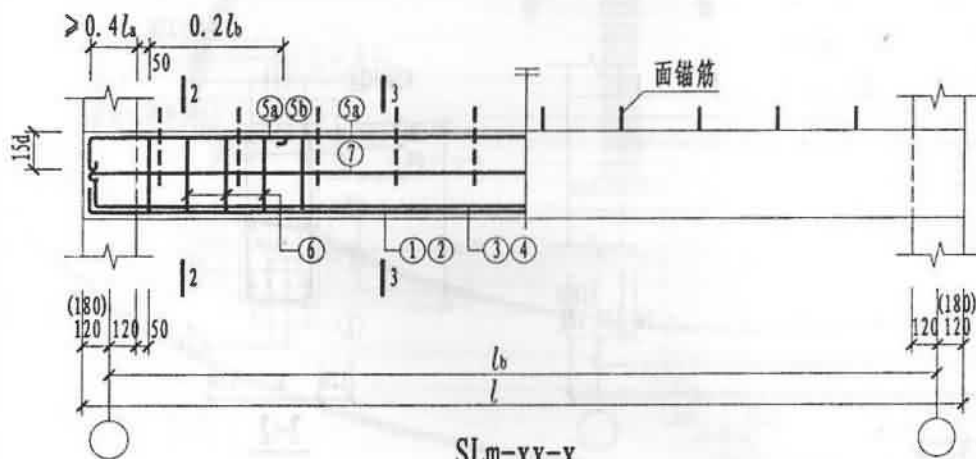
2. 本图集未考虑冬期、雨期施工措施，施工单位应根据有关施工及验收规范自定。

编制说明

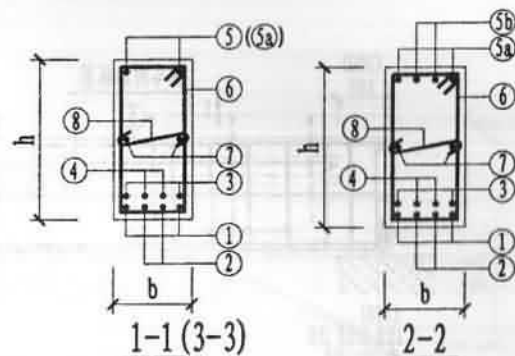
| | |
|-----|---------|
| 图集号 | 新06G313 |
| 页次 | 04 |



SL-xx-x



SLm-xx-x



1-2页说明:

1. l_a 为上部构造钢筋的锚固长度,

$l_a = \alpha \frac{f_y d}{f_t}$, α 取值: 光面钢筋为0.16; 带肋钢筋为0.14.

2. l_b 为进深梁的标志跨度.

3. 梁标志跨度 $l_b > 6000$ 时, 采用括号内数字.

4. 立面及剖面图中钢筋根数仅为示意, 应按钢筋明细表配置钢筋, 表中 ⑦号筋为总数量, 在梁腹部两侧均匀布置且沿梁高方向间距不大于200.

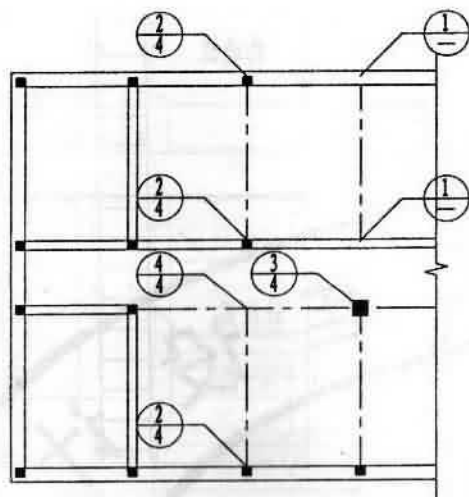
5. 面锚筋仅为示意, 直径、长度及间距详《预应力混凝土空心板》(新06G403)图集第41页详图23~24.

6. 进深梁箍筋布置方法:

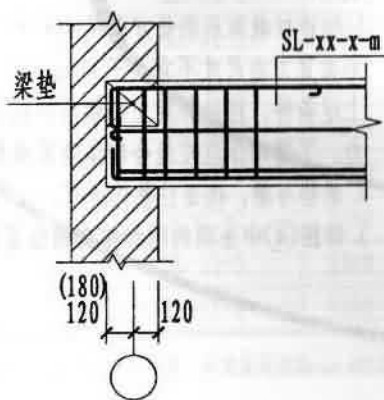
- (1) 进深梁支承端为墙体时, 支座内均匀布置2根箍筋, 其余箍筋按钢筋明细表中个数均匀布置;
- (2) 进深梁支承端为梁或柱时, 支座内不布置箍筋, 箍筋个数相应减少4根均匀布置.
- (3) 进深梁支座外第一根箍筋距支座边50, 支座内靠近支座边的箍筋距支座边50.

SL-xx-x, SLm-xx-x配筋图

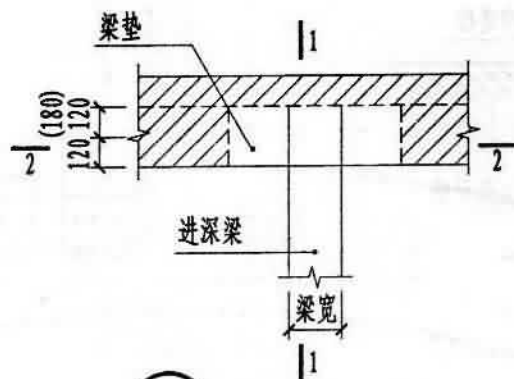
| | |
|-----|---------|
| 图集号 | 新06G313 |
| 页次 | 1 |



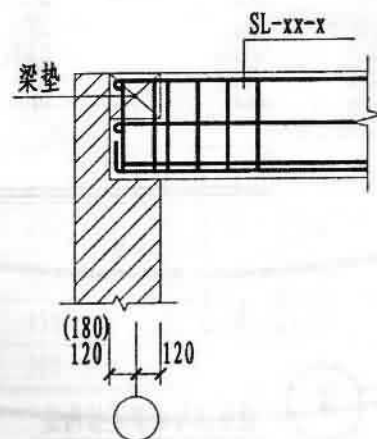
进深梁平面布置示意图



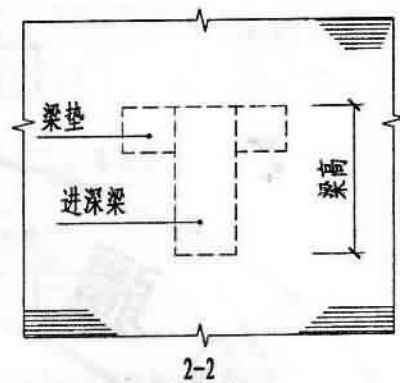
1-1
(楼面梁支承于砖墙上)



1 进深梁与墙体的连接构造



1-1
(屋面梁支承于砖墙上)

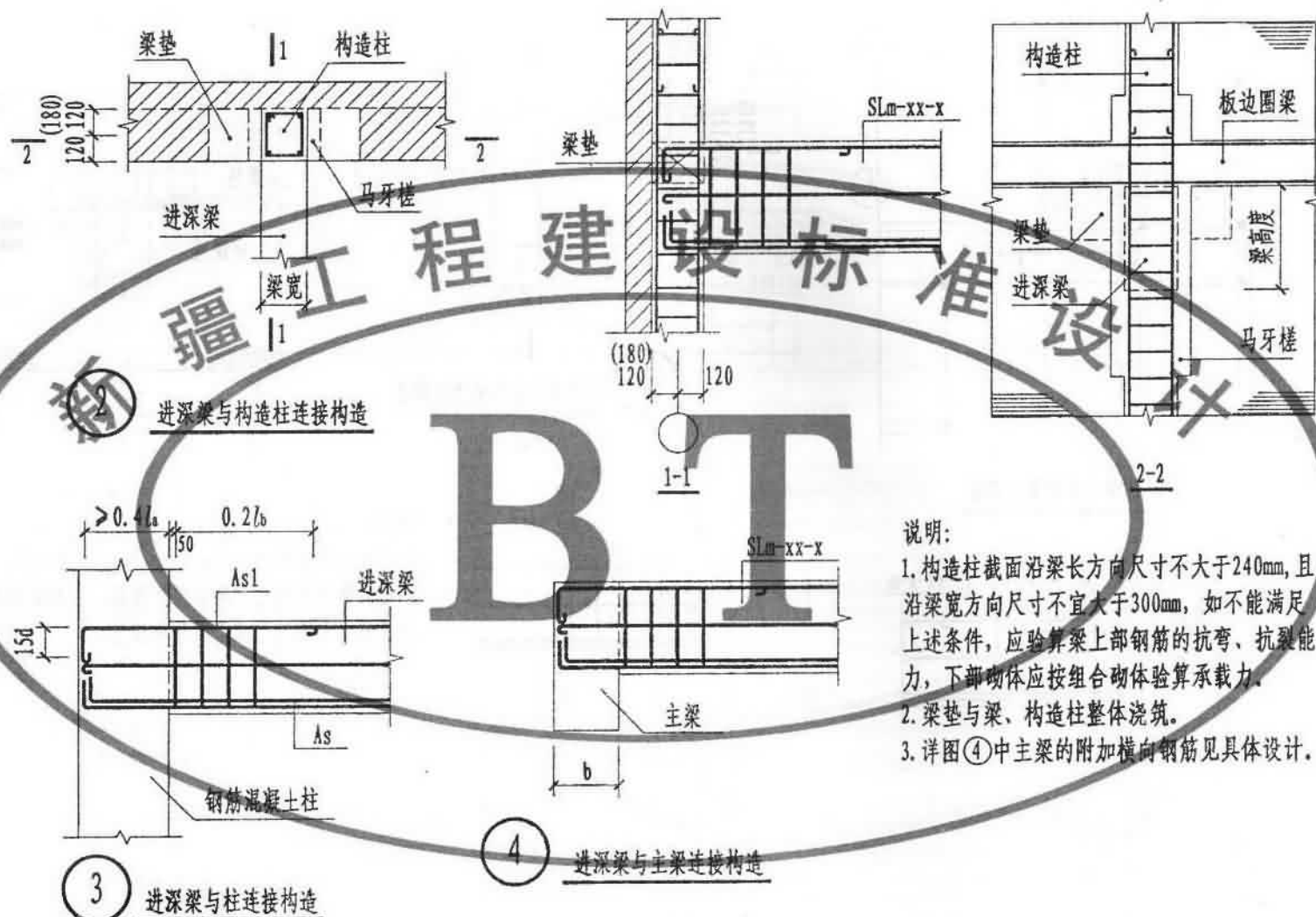


说明:

1. 梁及预制梁垫下均须座10mm厚M10水泥砂浆。
2. 当梁垫为现浇时, 与梁整体浇筑, 可在梁高范围内设置, 本图仅示意与梁顶平梁垫。

进深梁与墙体的连接构造

| | |
|-----|---------|
| 图集号 | 新06G313 |
| 页次 | 3 |



注: A_{s1} 为上部钢筋的面积; A_s 为下部钢筋的面积;
 A_{s1} 由设计人自行设计, 且 $A_{s1} > 0.25A_s$ 。

1. 构造柱截面沿梁长方向尺寸不大于240mm,且沿梁宽方向尺寸不宜大于300mm,如不能满足上述条件,应验算梁上部钢筋的抗弯、抗裂能力,下部砌体应按组合砌体验算承载力。
2. 梁垫与梁、构造柱整体浇筑。
3. 详图④中主梁的附加横向钢筋见具体设计。

| | | |
|-----------------------|-----|---------|
| 进深梁与构造柱、柱、主梁 的连接构造 | 图集号 | 新06G313 |
| | 页次 | 4 |

进深梁选用表(一)

| 标志跨度 l_b (mm) | 梁号 | 长L (mm) | 宽b (mm) | 高h (mm) | 梁自重标 准值(kN/m) | 设计荷载 (kN/m) | 受弯承载力 (kN·m) | 受剪承载力 (kN) | 梁重 (kN) | 页次 |
|--------------------|---------|------------|------------|------------|------------------|----------------|-----------------|---------------|------------|----|
| 4200 | SL-42-1 | 4440 | 250 | 350 | 2.19 | 23.02 | 56.55 | 82.67 | 9.71 | 9 |
| | SL-42-2 | 4440 | 250 | 400 | 2.50 | 35.59 | 85.10 | 96.01 | 11.10 | 9 |
| | SL-42-3 | 4440 | 250 | 400 | 2.50 | 41.69 | 98.54 | 98.97 | 11.10 | 9 |
| | SL-42-4 | 4440 | 250 | 450 | 2.81 | 53.27 | 124.91 | 112.72 | 12.49 | 9 |
| 4500 | SL-45-1 | 4740 | 250 | 350 | 2.19 | 22.12 | 62.64 | 82.67 | 10.37 | 10 |
| | SL-45-2 | 4740 | 250 | 400 | 2.50 | 32.74 | 90.47 | 98.97 | 11.85 | 10 |
| | SL-45-3 | 4740 | 250 | 400 | 2.50 | 41.95 | 113.77 | 98.97 | 11.85 | 10 |
| | SL-45-4 | 4740 | 250 | 450 | 2.81 | 53.37 | 143.62 | 112.72 | 13.33 | 10 |
| 4800 | SL-48-1 | 5040 | 250 | 400 | 2.50 | 22.94 | 74.70 | 96.01 | 12.60 | 11 |
| | SL-48-2 | 5040 | 250 | 400 | 2.50 | 33.83 | 106.07 | 98.97 | 12.60 | 11 |
| | SL-48-3 | 5040 | 250 | 450 | 2.81 | 43.36 | 134.59 | 112.72 | 14.18 | 11 |
| | SL-48-4 | 5040 | 250 | 500 | 3.13 | 50.21 | 155.41 | 126.47 | 15.75 | 11 |
| 5100 | SL-51-1 | 5340 | 250 | 400 | 2.50 | 22.47 | 82.80 | 96.01 | 13.35 | 12 |
| | SL-51-2 | 5340 | 250 | 450 | 2.81 | 32.18 | 115.59 | 112.72 | 15.02 | 12 |
| | SL-51-3 | 5340 | 250 | 450 | 2.81 | 40.80 | 143.62 | 112.72 | 15.02 | 12 |
| | SL-51-4 | 5340 | 250 | 500 | 3.13 | 52.67 | 183.43 | 134.05 | 16.69 | 12 |

注: SL-xx-x 选用与相同跨度、荷载级别的 SL-xx-x 相同。

进深梁选用表(一)

图集号 新06G313
 页次 5

审核
 刘万义
 校对
 蔡新利
 设计
 孙逢俊
 制图
 孙逢俊

进深梁选用表(二)

| 标志跨度 l_b (mm) | 梁号 | 长L (mm) | 宽b (mm) | 高h (mm) | 梁自重标 准值(kN/m) | 设计荷载 (kN/m) | 受弯承载力 (kN·m) | 受剪承载力 (kN) | 梁重 (kN) | 页次 |
|--------------------|---------|------------|------------|------------|------------------|----------------|-----------------|---------------|------------|----|
| 5400 | SL-54-1 | 5640 | 250 | 450 | 2.81 | 23.09 | 96.46 | 109.34 | 15.86 | 13 |
| | SL-54-2 | 5640 | 250 | 450 | 2.81 | 31.15 | 125.86 | 112.72 | 15.86 | 13 |
| | SL-54-3 | 5640 | 250 | 500 | 3.13 | 41.91 | 166.42 | 126.47 | 17.63 | 13 |
| | SL-54-4 | 5640 | 250 | 550 | 3.44 | 50.10 | 197.66 | 142.68 | 19.39 | 13 |
| 5700 | SL-57-1 | 5940 | 250 | 450 | 2.81 | 22.66 | 105.73 | 109.34 | 16.71 | 14 |
| | SL-57-2 | 5940 | 250 | 500 | 3.13 | 31.65 | 143.75 | 126.47 | 18.56 | 14 |
| | SL-57-3 | 5940 | 250 | 550 | 3.44 | 42.47 | 189.22 | 140.21 | 20.42 | 14 |
| | SL-57-4 | 5940 | 250 | 600 | 3.75 | 53.53 | 235.67 | 153.96 | 22.28 | 14 |
| 6000 | SL-60-1 | 6360 | 250 | 450 | 2.81 | 21.88 | 113.63 | 134.64 | 17.55 | 15 |
| | SL-60-2 | 6360 | 250 | 500 | 3.13 | 30.77 | 155.35 | 150.86 | 19.50 | 15 |
| | SL-60-3 | 6360 | 250 | 500 | 3.13 | 41.75 | 204.73 | 177.69 | 19.50 | 15 |
| | SL-60-4 | 6360 | 250 | 550 | 3.44 | 52.48 | 254.73 | 196.80 | 21.45 | 15 |
| 6300 | SL-63-1 | 6660 | 250 | 500 | 3.13 | 22.23 | 128.89 | 150.86 | 20.81 | 16 |
| | SL-63-2 | 6660 | 250 | 500 | 3.13 | 30.39 | 169.36 | 150.86 | 20.81 | 16 |
| | SL-63-3 | 6660 | 250 | 550 | 3.44 | 42.40 | 230.85 | 196.80 | 22.89 | 16 |
| | SL-63-4 | 6660 | 250 | 600 | 3.75 | 50.40 | 272.40 | 204.44 | 24.98 | 16 |

注: SLm-xx-x选用与相同跨度、荷载级别的SL-xx-x相同。

进深梁选用表(二)

| | |
|-----|---------|
| 图集号 | 新06G313 |
| 页次 | 6 |

审核
 刘万义
 校对
 蔡新利
 设计
 孙逢俊
 制图
 孙逢俊

进深梁选用表(三)

| 标志跨度 l_b (mm) | 梁 号 | 长L (mm) | 宽 b (mm) | 高 h (mm) | 梁自重标 准值 (kN/m) | 设计荷载 (kN/m) | 受弯承载力 (kN·m) | 受剪承载力 (kN) | 梁 重 (kN) | 页 次 |
|--------------------|-----------|------------|-------------|-------------|-------------------|----------------|-----------------|---------------|-------------|-----|
| 6600 | SL-66-1 | 6960 | 250 | 500 | 3.13 | 22.38 | 142.30 | 150.86 | 21.75 | 17 |
| | SL-66-2 | 6960 | 250 | 550 | 3.44 | 33.66 | 205.73 | 167.08 | 23.93 | 17 |
| | SL-66-3 | 6960 | 250 | 550 | 3.44 | 42.66 | 254.73 | 196.80 | 23.93 | 17 |
| | SL-66-4 | 6960 | 250 | 600 | 3.75 | 50.68 | 300.47 | 204.44 | 26.10 | 17 |
| 6900 | SL-69-1 | 7260 | 250 | 550 | 3.44 | 22.65 | 159.35 | 167.08 | 24.96 | 18 |
| | SL-69-2 | 7260 | 250 | 550 | 3.44 | 30.44 | 205.73 | 167.08 | 24.96 | 18 |
| | SL-69-3 | 7260 | 250 | 600 | 3.75 | 43.25 | 284.16 | 215.90 | 27.23 | 18 |
| | SL-69-4 | 7260 | 250 | 650 | 4.06 | 51.36 | 334.66 | 223.55 | 29.49 | 18 |
| 7200 | * SL-72-1 | 7560 | 250 | 600 | 3.75 | 20.50 | 162.00 | 183.30 | 28.35 | 19 |
| | SL-72-2 | 7560 | 250 | 650 | 4.06 | 30.13 | 226.80 | 199.53 | 30.71 | 19 |
| | SL-72-3 | 7560 | 250 | 700 | 4.38 | 40.58 | 296.97 | 206.01 | 33.08 | 19 |
| | SL-72-4 | 7560 | 250 | 750 | 4.69 | 50.41 | 363.11 | 261.76 | 35.44 | 19 |
| 7500 | * SL-75-1 | 7860 | 250 | 650 | 4.06 | 20.13 | 175.78 | 235.01 | 31.93 | 20 |
| | * SL-75-2 | 7860 | 300 | 650 | 4.88 | 29.15 | 246.09 | 265.79 | 38.32 | 20 |
| | * SL-75-3 | 7860 | 300 | 700 | 5.25 | 38.70 | 316.41 | 287.40 | 41.27 | 20 |
| | SL-75-4 | 7860 | 300 | 750 | 5.63 | 50.28 | 401.01 | 296.04 | 44.21 | 20 |

注:1. SLm-xx-y选用与相同跨度、荷载级别的SL-xx-y相同。

2. 梁号前打"*"号者为裂缝控制。

进深梁选用表(三)

| | |
|-----|---------|
| 图集号 | 新06G313 |
| 页 次 | 7 |

审核
 刘万义
 校对
 蔡新利
 设计
 孙逢俊
 制图
 孙逢俊

钢筋明细表

| 梁号 | 编号 | 钢筋简图 | 规格 | 长度 (mm) | 根数 | 总长 (m) | 重量 (kg) | 总重 (kg) |
|-------------------------------|----|------|-----|------------|------------|------------------|----------------|------------------|
| SL-42-1 (SLm-42-1), 250 × 350 | 1 | | Φ18 | 4620 | 2 | 9.24 | 18.33 | 37.17 (41.82) |
| | 2 | | Φ16 | 4600 | 1 | 4.60 | 7.21 | |
| | 3 | — | — | — | — | — | — | |
| | 4 | — | — | — | — | — | — | |
| | 5 | | Φ10 | 4505 | 2 | 9.01 | 5.52 | |
| | 6 | | Φ6 | 1100 | 25 (21) | 27.75 (23.31) | 6.12 (5.14) | |
| | 7 | — | — | — | — | — | — | |
| | 8 | — | — | — | — | — | — | |
| | 5a | | Φ12 | 4890 | 2 | 9.78 | 8.62 | |
| | 5b | | Φ12 | 1430 | 2 | 2.86 | 2.52 | |
| SL-42-2 (SLm-42-2), 250 × 400 | 1 | | Φ20 | 4640 | 2 | 9.28 | 22.73 | 46.28 (50.84) |
| | 2 | | Φ20 | 4640 | 1 | 4.64 | 11.36 | |
| | 3 | — | — | — | — | — | — | |
| | 4 | — | — | — | — | — | — | |
| | 5 | | Φ10 | 4505 | 2 | 9.01 | 5.52 | |
| | 6 | | Φ6 | 1210 | 25 (21) | 30.25 (25.41) | 6.67 (5.60) | |
| | 7 | — | — | — | — | — | — | |
| | 8 | — | — | — | — | — | — | |
| | 5a | | Φ12 | 4890 | 2 | 9.78 | 8.62 | |
| | 5b | | Φ12 | 1430 | 2 | 2.86 | 2.52 | |

注: 括号内数字用于5a、5b号筋代替5号筋时, 此时梁编号为SLm-xx-x。

钢筋明细表

| 梁号 | 编号 | 钢筋简图 | 规格 | 长度 (mm) | 根数 | 总长 (m) | 重量 (kg) | 总重 (kg) |
|-------------------------------|----|------|-----|------------|------------|------------------|----------------|------------------|
| SL-42-3 (SLm-42-3), 250 × 400 | 1 | | Φ20 | 4640 | 2 | 9.28 | 22.73 | 53.78 (60.86) |
| | 2 | | Φ18 | 4620 | 2 | 9.24 | 18.33 | |
| | 3 | — | — | — | — | — | — | |
| | 4 | — | — | — | — | — | — | |
| | 5 | | Φ10 | 4505 | 2 | 9.01 | 5.52 | |
| | 6 | | Φ6 | 1210 | 27 (23) | 32.67 (27.83) | 7.20 (6.13) | |
| | 7 | — | — | — | — | — | — | |
| | 8 | — | — | — | — | — | — | |
| | 5a | | Φ12 | 4890 | 2 | 9.78 | 8.62 | |
| | 5b | | Φ12 | 1430 | 4 | 5.72 | 5.04 | |
| SL-42-4 (SLm-42-4), 250 × 450 | 1 | | Φ20 | 4640 | 2 | 9.28 | 22.73 | 58.77 (65.77) |
| | 2 | | Φ20 | 4640 | 2 | 9.28 | 22.73 | |
| | 3 | — | — | — | — | — | — | |
| | 4 | — | — | — | — | — | — | |
| | 5 | | Φ10 | 4890 | 2 | 9.01 | 5.52 | |
| | 6 | | Φ6 | 1310 | 27 (23) | 35.37 (30.13) | 7.80 (6.64) | |
| | 7 | — | — | — | — | — | — | |
| | 8 | — | — | — | — | — | — | |
| | 5a | | Φ12 | 4890 | 2 | 9.78 | 8.62 | |
| | 5b | | Φ12 | 1430 | 4 | 5.72 | 5.04 | |

4.2m跨进深梁钢筋明细表

图集号 新06G313
 页次 9

钢筋明细表

| 梁号 | 编号 | 钢筋简图 | 规格 | 长度 (mm) | 根数 | 总长 (m) | 重量 (kg) | 总重 (kg) |
|-----------------------------|----|------|-----|------------|------------|------------------|----------------|------------------|
| SL-45-1 (SLm-45-1), 250×350 | 1 | | Φ16 | 4900 | 2 | 9.80 | 15.36 | 42.97 (47.89) |
| | 2 | | Φ16 | 4900 | 2 | 9.80 | 15.36 | |
| | 3 | — | — | — | — | — | — | |
| | 4 | — | — | — | — | — | — | |
| | 5 | | Φ10 | 4805 | 2 | 9.61 | 5.88 | |
| | 6 | | Φ6 | 1110 | 29 (22) | 28.86 (24.42) | 6.36 (5.38) | |
| | 7 | — | — | — | — | — | — | |
| | 8 | — | — | — | — | — | — | |
| | 5a | | Φ12 | 5190 | 2 | 10.38 | 9.15 | |
| | 5b | | Φ12 | 1490 | 2 | 2.98 | 2.63 | |
| SL-45-2 (SLm-45-2), 250×400 | 1 | | Φ18 | 4920 | 2 | 9.84 | 19.52 | 52.66 (58.57) |
| | 2 | | Φ18 | 4920 | 2 | 9.84 | 19.52 | |
| | 3 | — | — | — | — | — | — | |
| | 4 | — | — | — | — | — | — | |
| | 5 | | Φ10 | 4805 | 2 | 9.61 | 5.88 | |
| | 6 | | Φ6 | 1210 | 29 (25) | 35.09 (30.25) | 7.73 (6.67) | |
| | 7 | — | — | — | — | — | — | |
| | 8 | — | — | — | — | — | — | |
| | 5a | | Φ12 | 5190 | 2 | 10.38 | 9.15 | |
| | 5b | | Φ14 | 1545 | 2 | 3.09 | 3.71 | |

钢筋明细表

| 梁号 | 编号 | 钢筋简图 | 规格 | 长度 (mm) | 根数 | 总长 (m) | 重量 (kg) | 总重 (kg) |
|-----------------------------|----|------|-----|------------|------------|------------------|----------------|------------------|
| SL-45-3 (SLm-45-3), 250×400 | 1 | | Φ22 | 4980 | 2 | 9.96 | 29.52 | 67.33 (76.95) |
| | 2 | | Φ20 | 4940 | 2 | 9.88 | 24.20 | |
| | 3 | — | — | — | — | — | — | |
| | 4 | — | — | — | — | — | — | |
| | 5 | | Φ10 | 4805 | 2 | 9.61 | 5.88 | |
| | 6 | | Φ6 | 1210 | 29 (25) | 35.09 (30.25) | 7.73 (6.67) | |
| | 7 | — | — | — | — | — | — | |
| | 8 | — | — | — | — | — | — | |
| | 5a | | Φ12 | 5190 | 2 | 10.44 | 9.15 | |
| | 5b | | Φ14 | 1545 | 2 | 3.09 | 7.42 | |
| SL-45-4 (SLm-45-4), 250×450 | 1 | | Φ22 | 4980 | 2 | 9.96 | 29.52 | 73.29 (86.33) |
| | 2 | | Φ22 | 4980 | 2 | 9.96 | 29.52 | |
| | 3 | — | — | — | — | — | — | |
| | 4 | — | — | — | — | — | — | |
| | 5 | | Φ10 | 4805 | 2 | 9.61 | 5.88 | |
| | 6 | | Φ6 | 1310 | 29 (25) | 37.99 (32.75) | 8.37 (7.22) | |
| | 7 | — | — | — | — | — | — | |
| | 8 | — | — | — | — | — | — | |
| | 5a | | Φ14 | 5275 | 2 | 10.55 | 12.66 | |
| | 5b | | Φ14 | 1545 | 2 | 3.09 | 7.42 | |

注：括号内数字用于5a、5b号筋代替5号筋时，此时梁编号为SLm-xx-x。

4.5m跨进深梁钢筋明细表

图集号 新06G313
页次 10

钢筋明细表

| 梁号 | 编号 | 钢筋简图 | 规格 | 长度 (mm) | 根数 | 总长 (m) | 重量 (kg) | 总重 (kg) |
|-----------------------------|----|------|-----|------------|------------|------------------|----------------|------------------|
| SL-48-1 (SLm-48-1), 250×400 | 1 | | Φ16 | 5230 | 2 | 10.46 | 16.40 | 46.55 (51.69) |
| | 2 | | Φ16 | 5230 | 2 | 10.46 | 16.40 | |
| | 3 | — | — | — | — | — | — | |
| | 4 | — | — | — | — | — | — | |
| | 5 | | Φ10 | 5135 | 2 | 10.27 | 6.29 | |
| | 6 | | Φ6 | 1210 | 28 (24) | 33.88 (29.04) | 7.47 (6.40) | |
| | 7 | — | — | — | — | — | — | |
| | 8 | — | — | — | — | — | — | |
| | 5a | | Φ12 | 5520 | 2 | 11.04 | 9.73 | |
| | 5b | | Φ12 | 1565 | 2 | 3.13 | 2.76 | |
| SL-48-2 (SLm-48-2), 250×400 | 1 | | Φ20 | 5270 | 2 | 10.54 | 25.81 | 65.92 (73.82) |
| | 2 | | Φ20 | 5270 | 2 | 10.54 | 25.81 | |
| | 3 | — | — | — | — | — | — | |
| | 4 | — | — | — | — | — | — | |
| | 5 | | Φ10 | 5135 | 2 | 10.27 | 6.29 | |
| | 6 | | Φ6 | 1210 | 30 (26) | 36.30 (31.46) | 8.00 (6.93) | |
| | 7 | — | — | — | — | — | — | |
| | 8 | — | — | — | — | — | — | |
| | 5a | | Φ12 | 5520 | 2 | 11.04 | 9.73 | |
| | 5b | | Φ12 | 1565 | 4 | 6.26 | 5.52 | |

注: 括号内数字用于5a、5b号筋代替5号筋时, 此时梁编号为SLm-xx-x。

钢筋明细表

| 梁号 | 编号 | 钢筋简图 | 规格 | 长度 (mm) | 根数 | 总长 (m) | 重量 (kg) | 总重 (kg) |
|-----------------------------|----|------|-----|------------|------------|------------------|----------------|------------------|
| SL-48-3 (SLm-48-3), 250×450 | 1 | | Φ22 | 5310 | 2 | 10.62 | 31.47 | 72.24 (82.31) |
| | 2 | | Φ20 | 5270 | 2 | 10.54 | 25.81 | |
| | 3 | — | — | — | — | — | — | |
| | 4 | — | — | — | — | — | — | |
| | 5 | | Φ10 | 5135 | 2 | 10.27 | 6.29 | |
| | 6 | | Φ6 | 1310 | 30 (26) | 39.30 (34.06) | 8.66 (7.51) | |
| | 7 | — | — | — | — | — | — | |
| | 8 | — | — | — | — | — | — | |
| | 5a | | Φ12 | 5520 | 2 | 11.04 | 9.73 | |
| | 5b | | Φ14 | 1620 | 4 | 6.48 | 7.78 | |
| SL-48-4 (SLm-48-4), 250×500 | 1 | | Φ22 | 5310 | 2 | 10.62 | 31.47 | 83.07 (93.05) |
| | 2 | | Φ20 | 5270 | 2 | 10.54 | 25.81 | |
| | 3 | — | — | — | — | — | — | |
| | 4 | — | — | — | — | — | — | |
| | 5 | | Φ10 | 5135 | 2 | 10.27 | 6.29 | |
| | 6 | | Φ6 | 1410 | 30 (26) | 42.30 (36.66) | 9.32 (8.08) | |
| | 7 | | Φ12 | 5160 | 2 | 10.32 | 9.10 | |
| | 8 | | Φ6 | 270 | 18 | 4.86 | 1.07 | |
| | 5a | | Φ12 | 5520 | 2 | 11.04 | 9.73 | |
| | 5b | | Φ14 | 1620 | 4 | 6.48 | 7.78 | |

4.8m跨进深梁钢筋明细表

图集号 新06G313
 页次 11

| 钢筋明细表 | | | | | | | | |
|-----------------------------|----|------|-----|------------|------------|------------------|------------------|--------------------|
| 梁号 | 编号 | 钢筋简图 | 规格 | 长度 (mm) | 根数 | 总长 (m) | 重量 (kg) | 总重 (kg) |
| SL-51-1 (SLm-51-1), 250×400 | 1 | | Φ18 | 5520 | 2 | 11.04 | 21.90 | 53.50 (58.86) |
| | 2 | | Φ16 | 5500 | 2 | 11.00 | 17.24 | |
| | 3 | — | — | — | — | — | — | |
| | 4 | — | — | — | — | — | — | |
| | 5 | | Φ10 | 5405 | 2 | 10.81 | 6.62 | |
| | 6 | | Φ6 | 1210 | 29 (25) | 35.09 (30.25) | 7.73 (6.67) | |
| | 7 | — | — | — | — | — | — | |
| | 8 | — | — | — | — | — | — | |
| SL-51-2 (SLm-51-2), 250×450 | 5a | | Φ12 | 5790 | 2 | 11.58 | 10.21 | 64.90 (73.01) |
| | 5b | | Φ12 | 1610 | 2 | 3.22 | 2.84 | |
| | 1 | | Φ20 | 5540 | 2 | 11.08 | 27.14 | |
| | 2 | | Φ18 | 5520 | 2 | 11.04 | 21.90 | |
| | 3 | — | — | — | — | — | — | |
| | 4 | — | — | — | — | — | — | |
| | 5 | | Φ10 | 5405 | 2 | 10.81 | 6.62 | |
| | 6 | | Φ6 | 1310 | 32 (28) | 41.92 (36.68) | 9.24 (8.09) | |
| SL-51-3 (SLm-51-3), 250×450 | 7 | — | — | — | — | — | — | 82.01 (92.43) |
| | 8 | — | — | — | — | — | — | |
| | 5a | | Φ12 | 5790 | 2 | 11.58 | 10.21 | |
| | 5b | | Φ14 | 1665 | 4 | 6.66 | 7.99 | |
| | 1 | | Φ25 | 5620 | 2 | 11.24 | 43.01 | |
| | 2 | | Φ22 | 5580 | 2 | 11.16 | 33.07 | |
| | 3 | — | — | — | — | — | — | |
| | 4 | — | — | — | — | — | — | |
| SL-51-4 (SLm-51-4), 250×500 | 5 | | Φ10 | 5405 | 2 | 10.81 | 6.62 | 104.91 (119.14) |
| | 6 | | Φ6 | 1410 | 37 (33) | 52.17 (46.53) | 11.50 (10.26) | |
| | 7 | | Φ12 | 5460 | 2 | 10.92 | 9.63 | |
| | 8 | | Φ6 | 270 | 19 | 5.13 | 1.13 | |
| | 5a | | Φ14 | 5875 | 2 | 11.75 | 14.10 | |
| | 5b | | Φ14 | 1665 | 4 | 6.66 | 7.99 | |
| | 1 | | Φ25 | 5620 | 2 | 11.24 | 43.01 | |
| | 2 | | Φ22 | 5580 | 2 | 11.16 | 33.07 | |

注：括号内数字用于5a、5b号筋代替5号筋时，此时梁编号为SLm-xx-x。

5.1m跨进深梁钢筋明细表

图集号 新06G313
 页次 12

| 钢筋明细表 | | | | | | | | |
|-----------------------------|----|------|-----|------------|------------|------------------|----------------|------------------|
| 梁号 | 编号 | 钢筋简图 | 规格 | 长度 (mm) | 根数 | 总长 (m) | 重量 (kg) | 总重 (kg) |
| SL-54-1 (SLm-54-1), 250×450 | 1 | | Φ18 | 5820 | 2 | 11.64 | 23.09 | 57.21 (62.76) |
| | 2 | | Φ16 | 5800 | 2 | 11.66 | 18.18 | |
| | 3 | — | — | — | — | — | — | |
| | 4 | — | — | — | — | — | — | |
| | 5 | | Φ10 | 5705 | 2 | 11.41 | 6.99 | |
| | 6 | | Φ6 | 1310 | 31 (27) | 40.61 (35.37) | 8.95 (7.80) | |
| | 7 | — | — | — | — | — | — | |
| | 8 | — | — | — | — | — | — | |
| | 5a | | Φ12 | 6090 | 2 | 12.18 | 10.74 | |
| | 5b | | Φ12 | 1670 | 2 | 3.34 | 2.94 | |
| SL-54-2 (SLm-54-2), 250×450 | 1 | | Φ22 | 5880 | 2 | 11.76 | 34.85 | 74.75 (83.24) |
| | 2 | | Φ18 | 5820 | 2 | 11.64 | 23.09 | |
| | 3 | — | — | — | — | — | — | |
| | 4 | — | — | — | — | — | — | |
| | 5 | | Φ10 | 5705 | 2 | 11.41 | 6.99 | |
| | 6 | | Φ6 | 1310 | 34 (30) | 44.54 (39.30) | 9.82 (8.66) | |
| | 7 | — | — | — | — | — | — | |
| | 8 | — | — | — | — | — | — | |
| | 5a | | Φ12 | 6090 | 2 | 12.18 | 10.74 | |
| | 5b | | Φ12 | 1670 | 4 | 6.68 | 5.89 | |

| 钢筋明细表 | | | | | | | | |
|-----------------------------|----|------|-----|------------|------------|------------------|------------------|--------------------|
| 梁号 | 编号 | 钢筋简图 | 规格 | 长度 (mm) | 根数 | 总长 (m) | 重量 (kg) | 总重 (kg) |
| SL-54-3 (SLm-54-3), 250×500 | 1 | | Φ22 | 5880 | 2 | 11.76 | 34.85 | 98.55 (109.34) |
| | 2 | | Φ22 | 5880 | 2 | 11.76 | 34.85 | |
| | 3 | — | — | — | — | — | — | |
| | 4 | — | — | — | — | — | — | |
| | 5 | | Φ10 | 5705 | 2 | 11.41 | 6.99 | |
| | 6 | | Φ6 | 1410 | 34 (30) | 47.94 (42.30) | 10.57 (9.32) | |
| | 7 | | Φ12 | 5760 | 2 | 11.52 | 10.16 | |
| | 8 | | Φ6 | 270 | 20 | 5.40 | 1.19 | |
| | 5a | | Φ12 | 6090 | 2 | 12.18 | 10.74 | |
| | 5b | | Φ14 | 1725 | 4 | 6.90 | 8.28 | |
| SL-54-4 (SLm-54-4), 250×550 | 1 | | Φ25 | 5920 | 2 | 11.84 | 45.31 | 108.91 (123.69) |
| | 2 | | Φ20 | 5840 | 2 | 11.68 | 28.61 | |
| | 3 | — | — | — | — | — | — | |
| | 4 | — | — | — | — | — | — | |
| | 5 | | Φ10 | 5705 | 2 | 11.41 | 6.99 | |
| | 6 | | Φ6 | 1510 | 35 (31) | 52.85 (46.81) | 11.65 (10.32) | |
| | 7 | | Φ10 | 5705 | 4 | 22.82 | 13.97 | |
| | 8 | | Φ6 | 270 | 40 | 10.8 | 2.38 | |
| | 5a | | Φ14 | 6175 | 2 | 12.35 | 14.82 | |
| | 5b | | Φ14 | 1725 | 4 | 6.90 | 8.28 | |

注: 括号内数字用于5a、5b号筋代替5号筋时, 此时梁编号为SLm-xx-x。

5.4m跨进深梁钢筋明细表

图集号 新06G313
 页次 13

钢筋明细表

| 梁号 | 编号 | 钢筋简图 | 规格 | 长度 (mm) | 根数 | 总长 (m) | 重量 (kg) | 总重 (kg) |
|-----------------------------|----|------|-----|------------|------------|------------------|-----------------|------------------|
| SL-57-1 (SLm-57-1), 250×450 | 1 | | Φ18 | 6120 | 2 | 12.24 | 24.28 | 65.16 (74.02) |
| | 2 | | Φ18 | 6120 | 2 | 12.24 | 24.28 | |
| | 3 | — | — | — | — | — | — | |
| | 4 | — | — | — | — | — | — | |
| | 5 | | Φ10 | 6005 | 2 | 12.01 | 7.35 | |
| | 6 | | Φ6 | 1310 | 32 (28) | 41.92 (36.68) | 9.24 (8.09) | |
| | 7 | — | — | — | — | — | — | |
| | 8 | — | — | — | — | — | — | |
| | 5a | | Φ12 | 6390 | 2 | 12.78 | 11.27 | |
| | 5b | | Φ12 | 1730 | 4 | 6.92 | 6.10 | |
| SL-57-2 (SLm-57-2), 250×500 | 1 | | Φ20 | 6140 | 2 | 12.28 | 30.08 | 90.27 (99.04) |
| | 2 | | Φ20 | 6140 | 2 | 12.28 | 30.08 | |
| | 3 | — | — | — | — | — | — | |
| | 4 | — | — | — | — | — | — | |
| | 5 | | Φ10 | 6005 | 2 | 12.01 | 7.35 | |
| | 6 | | Φ6 | 1410 | 35 (31) | 49.35 (43.71) | 10.88 (9.63) | |
| | 7 | | Φ12 | 6030 | 2 | 12.06 | 10.63 | |
| | 8 | | Φ6 | 270 | 21 | 5.67 | 1.25 | |
| | 5a | | Φ12 | 6390 | 2 | 12.78 | 11.27 | |
| | 5b | | Φ12 | 1730 | 4 | 6.92 | 6.10 | |

注: 括号内数字用于5a、5b号筋代替5号筋时, 此时梁编号为SLm-xx-x。

钢筋明细表

| 梁号 | 编号 | 钢筋简图 | 规格 | 长度 (mm) | 根数 | 总长 (m) | 重量 (kg) | 总重 (kg) |
|-----------------------------|----|------|-----|------------|------------|------------------|------------------|--------------------|
| SL-57-3 (SLm-57-3), 250×550 | 1 | | Φ22 | 6180 | 2 | 12.36 | 36.63 | 109.47 (120.62) |
| | 2 | | Φ22 | 6180 | 2 | 12.36 | 36.63 | |
| | 3 | — | — | — | — | — | — | |
| | 4 | — | — | — | — | — | — | |
| | 5 | | Φ10 | 6005 | 2 | 12.01 | 7.35 | |
| | 6 | | Φ6 | 1510 | 35 (31) | 52.85 (46.81) | 11.65 (10.32) | |
| | 7 | | Φ10 | 6005 | 4 | 24.02 | 14.71 | |
| | 8 | | Φ6 | 270 | 42 | 11.34 | 2.50 | |
| | 5a | | Φ12 | 6390 | 2 | 12.78 | 11.27 | |
| | 5b | | Φ14 | 1785 | 4 | 7.14 | 8.57 | |
| SL-57-4 (SLm-57-4), 250×600 | 1 | | Φ25 | 6220 | 2 | 12.44 | 47.61 | 121.22 (136.55) |
| | 2 | | Φ22 | 6180 | 2 | 12.36 | 36.63 | |
| | 3 | — | — | — | — | — | — | |
| | 4 | — | — | — | — | — | — | |
| | 5 | | Φ10 | 6005 | 2 | 12.01 | 7.35 | |
| | 6 | | Φ6 | 1610 | 35 (31) | 56.35 (49.91) | 12.42 (11.00) | |
| | 7 | | Φ10 | 6005 | 4 | 24.02 | 14.71 | |
| | 8 | | Φ6 | 270 | 42 | 11.34 | 2.50 | |
| | 5a | | Φ14 | 6475 | 2 | 12.95 | 15.54 | |
| | 5b | | Φ14 | 1785 | 4 | 7.14 | 8.57 | |

5.7m跨进深梁钢筋明细表

图集号 新06G313
 页次 14

| 钢筋明细表 | | | | | | | | |
|-------------------------------|----|------|-----|------------|------------|------------------|-----------------|-------------------|
| 梁号 | 编号 | 钢筋简图 | 规格 | 长度 (mm) | 根数 | 总长 (m) | 重量 (kg) | 总重 (kg) |
| SL-60-1 (SLm-60-1), 250 × 450 | 1 | | Φ18 | 6550 | 2 | 13.10 | 25.99 | 73.49 (78.71) |
| | 2 | | Φ18 | 6550 | 2 | 13.10 | 25.99 | |
| | 3 | | — | — | — | — | — | |
| | 4 | | — | — | — | — | — | |
| | 5 | | Φ12 | 6460 | 2 | 12.92 | 11.39 | |
| | 6 | | Φ8 | 1350 | 34 (30) | 45.90 (40.50) | 10.12 (8.93) | |
| | 7 | | — | — | — | — | — | |
| | 8 | | — | — | — | — | — | |
| | 5a | | Φ12 | 6820 | 2 | 13.64 | 12.03 | |
| | 5b | | Φ14 | 1910 | 2 | 3.82 | 4.58 | |
| SL-60-2 (SLm-60-2), 250 × 500 | 1 | | Φ20 | 6570 | 2 | 13.14 | 32.18 | 99.06 (106.24) |
| | 2 | | Φ20 | 6570 | 2 | 13.14 | 32.18 | |
| | 3 | | — | — | — | — | — | |
| | 4 | | — | — | — | — | — | |
| | 5 | | Φ12 | 6460 | 2 | 12.92 | 11.39 | |
| | 6 | | Φ8 | 1490 | 34 (30) | 49.30 (43.50) | 10.87 (9.59) | |
| | 7 | | Φ12 | 6460 | 2 | 12.92 | 11.39 | |
| | 8 | | Φ6 | 280 | 17 | 4.76 | 1.05 | |
| | 5a | | Φ12 | 6820 | 2 | 13.64 | 12.03 | |
| | 5b | | Φ12 | 1855 | 4 | 7.42 | 6.54 | |

注: 括号内数字用于5a、5b号筋代替5号筋时, 此时梁编号为SLm-xx-x。

| 钢筋明细表 | | | | | | | | |
|-------------------------------|----|------|-----|------------|------------|------------------|------------------|--------------------|
| 梁号 | 编号 | 钢筋简图 | 规格 | 长度 (mm) | 根数 | 总长 (m) | 重量 (kg) | 总重 (kg) |
| SL-60-3 (SLm-60-3), 250 × 500 | 1 | | Φ25 | 6650 | 2 | 13.30 | 50.90 | 133.23 (147.58) |
| | 2 | | Φ22 | 6610 | 2 | 13.22 | 39.18 | |
| | 3 | | — | — | — | — | — | |
| | 4 | | — | — | — | — | — | |
| | 5 | | Φ12 | 6460 | 2 | 12.92 | 11.39 | |
| | 6 | | Φ8 | 1490 | 34 (30) | 49.30 (43.50) | 19.32 (17.05) | |
| | 7 | | Φ12 | 6460 | 2 | 12.92 | 11.39 | |
| | 8 | | Φ6 | 280 | 17 | 4.76 | 1.05 | |
| | 5a | | Φ14 | 6905 | 2 | 13.81 | 16.57 | |
| | 5b | | Φ14 | 1910 | 4 | 7.64 | 9.17 | |
| SL-60-4 (SLm-60-4), 250 × 550 | 1 | | Φ25 | 6650 | 2 | 13.30 | 50.90 | 151.70 (169.20) |
| | 2 | | Φ25 | 6650 | 2 | 13.30 | 50.90 | |
| | 3 | | — | — | — | — | — | |
| | 4 | | — | — | — | — | — | |
| | 5 | | Φ12 | 6460 | 2 | 12.92 | 11.39 | |
| | 6 | | Φ8 | 1590 | 34 (30) | 52.70 (46.50) | 20.65 (18.22) | |
| | 7 | | Φ10 | 6435 | 4 | 25.74 | 15.76 | |
| | 8 | | Φ6 | 280 | 34 | 9.52 | 2.10 | |
| | 5a | | Φ12 | 6905 | 2 | 13.81 | 16.57 | |
| | 5b | | Φ16 | 1965 | 4 | 7.86 | 12.32 | |

6.0m跨进深梁钢筋明细表

图集号 新06G313
页次 15

钢筋明细表

| 梁号 | 编号 | 钢筋简图 | 规格 | 长度 (mm) | 根数 | 总长 (m) | 重量 (kg) | 总重 (kg) |
|-----------------------------|----|------|-----|------------|------------|------------------|-----------------|--------------------|
| SL-63-1 (SLm-63-1), 250×500 | 1 | | Φ18 | 6850 | 2 | 13.70 | 27.18 | 90.50 (96.61) |
| | 2 | | Φ18 | 6850 | 2 | 13.70 | 27.18 | |
| | 3 | | — | — | — | — | — | |
| | 4 | | — | — | — | — | — | |
| | 5 | | Φ12 | 6760 | 2 | 13.52 | 11.92 | |
| | 6 | | Φ6 | 1450 | 35 (31) | 50.75 (44.95) | 11.19 (9.91) | |
| | 7 | | Φ12 | 6760 | 2 | 13.52 | 11.92 | |
| | 8 | | Φ6 | 280 | 18 | 5.04 | 1.11 | |
| | 5a | | Φ12 | 7120 | 2 | 14.24 | 12.56 | |
| | 5b | | Φ12 | 1915 | 4 | 7.66 | 6.75 | |
| SL-63-2 (SLm-63-2), 250×500 | 1 | | Φ22 | 6910 | 2 | 13.82 | 40.96 | 110.75 (119.56) |
| | 2 | | Φ20 | 6870 | 2 | 13.74 | 33.65 | |
| | 3 | | — | — | — | — | — | |
| | 4 | | — | — | — | — | — | |
| | 5 | | Φ12 | 6760 | 2 | 13.52 | 11.92 | |
| | 6 | | Φ6 | 1450 | 35 (31) | 50.75 (44.95) | 11.19 (9.91) | |
| | 7 | | Φ12 | 6760 | 2 | 13.52 | 11.92 | |
| | 8 | | Φ6 | 280 | 18 | 5.04 | 1.11 | |
| | 5a | | Φ12 | 7120 | 2 | 14.24 | 12.56 | |
| | 5b | | Φ14 | 1970 | 4 | 7.88 | 9.46 | |

注: 括号内数字用于5a、5b号筋代替5号筋时, 此时梁编号为SLm-xx-x。

钢筋明细表

| 梁号 | 编号 | 钢筋简图 | 规格 | 长度 (mm) | 根数 | 总长 (m) | 重量 (kg) | 总重 (kg) |
|-----------------------------|----|------|-----|------------|------------|------------------|------------------|--------------------|
| SL-63-3 (SLm-63-3), 250×550 | 1 | | Φ25 | 6950 | 2 | 13.90 | 53.19 | 146.05 (158.45) |
| | 2 | | Φ22 | 6910 | 2 | 13.82 | 40.96 | |
| | 3 | | — | — | — | — | — | |
| | 4 | | — | — | — | — | — | |
| | 5 | | Φ12 | 6760 | 2 | 13.52 | 11.92 | |
| | 6 | | Φ8 | 1650 | 35 (31) | 54.25 (48.05) | 21.26 (18.83) | |
| | 7 | | Φ10 | 6735 | 2 | 26.94 | 16.50 | |
| | 8 | | Φ6 | 280 | 36 | 10.08 | 2.22 | |
| | 5a | | Φ14 | 7205 | 2 | 14.41 | 17.29 | |
| | 5b | | Φ14 | 1970 | 4 | 7.88 | 9.46 | |
| SL-63-4 (SLm-63-4), 250×600 | 1 | | Φ22 | 6910 | 2 | 13.82 | 40.96 | 161.09 (176.57) |
| | 2 | | Φ20 | 6870 | 2 | 13.74 | 33.65 | |
| | 3 | | Φ20 | 6780 | 2 | 13.56 | 33.21 | |
| | 4 | | — | — | — | — | — | |
| | 5 | | Φ12 | 6760 | 2 | 13.52 | 11.92 | |
| | 6 | | Φ8 | 1650 | 35 (31) | 57.75 (51.15) | 22.63 (20.04) | |
| | 7 | | Φ10 | 6735 | 4 | 26.94 | 16.50 | |
| | 8 | | Φ6 | 280 | 36 | 10.08 | 2.22 | |
| | 5a | | Φ14 | 7205 | 2 | 14.41 | 17.29 | |
| | 5b | | Φ16 | 2025 | 4 | 8.10 | 12.70 | |

6.3m跨进深梁钢筋明细表

图集号 新06G313
 页次 16

| 钢筋明细表 | | | | | | | | |
|-------------------------------|----|------|-----|------------|------------|------------------|------------------|--------------------|
| 梁号 | 编号 | 钢筋简图 | 规格 | 长度 (mm) | 根数 | 总长 (m) | 重量 (kg) | 总重 (kg) |
| SL-66-1 (SLm-66-1), 250 × 500 | 1 | | Φ20 | 7170 | 2 | 14.34 | 35.12 | 101.39 (107.71) |
| | 2 | | Φ18 | 7150 | 2 | 14.30 | 28.37 | |
| | 3 | | — | — | — | — | — | |
| | 4 | | — | — | — | — | — | |
| | 5 | | Φ12 | 7060 | 2 | 14.12 | 12.45 | |
| | 6 | | Φ6 | 1450 | 37 (33) | 53.65 (47.85) | 11.83 (10.55) | |
| | 7 | | Φ12 | 7060 | 2 | 14.12 | 12.45 | |
| | 8 | | Φ6 | 280 | 19 | 5.32 | 1.17 | |
| | 5a | | Φ12 | 7420 | 2 | 14.84 | 13.08 | |
| | 5b | | Φ12 | 1975 | 4 | 7.90 | 6.97 | |
| SL-66-2 (SLm-66-2), 250 × 550 | 1 | | Φ22 | 7210 | 2 | 14.42 | 42.73 | 130.14 (144.08) |
| | 2 | | Φ22 | 7210 | 2 | 14.42 | 42.73 | |
| | 3 | | — | — | — | — | — | |
| | 4 | | — | — | — | — | — | |
| | 5 | | Φ12 | 7060 | 2 | 14.12 | 12.45 | |
| | 6 | | Φ6 | 1550 | 37 (33) | 57.35 (51.15) | 12.64 (11.27) | |
| | 7 | | Φ10 | 7035 | 4 | 28.14 | 17.23 | |
| | 8 | | Φ6 | 280 | 38 | 10.64 | 2.35 | |
| | 5a | | Φ14 | 7505 | 2 | 15.01 | 18.01 | |
| | 5b | | Φ14 | 2030 | 2 | 8.12 | 9.74 | |

| 钢筋明细表 | | | | | | | | |
|-------------------------------|----|------|-----|------------|------------|------------------|------------------|--------------------|
| 梁号 | 编号 | 钢筋简图 | 规格 | 长度 (mm) | 根数 | 总长 (m) | 重量 (kg) | 总重 (kg) |
| SL-66-3 (SLm-66-3), 250 × 550 | 1 | | Φ25 | 7250 | 2 | 14.50 | 55.49 | 165.48 (181.69) |
| | 2 | | Φ25 | 7250 | 2 | 14.50 | 55.49 | |
| | 3 | | — | — | — | — | — | |
| | 4 | | — | — | — | — | — | |
| | 5 | | Φ12 | 7060 | 2 | 14.12 | 12.45 | |
| | 6 | | Φ6 | 1550 | 37 (33) | 57.35 (51.15) | 22.47 (20.04) | |
| | 7 | | Φ10 | 7035 | 4 | 28.14 | 17.23 | |
| | 8 | | Φ6 | 280 | 38 | 10.64 | 2.35 | |
| | 5a | | Φ14 | 7505 | 2 | 15.01 | 18.01 | |
| | 5b | | Φ16 | 2085 | 4 | 8.34 | 13.07 | |
| SL-66-4 (SLm-66-4), 250 × 600 | 1 | | Φ22 | 7210 | 2 | 14.42 | 42.73 | 183.62 (205.45) |
| | 2 | | Φ22 | 7210 | 2 | 14.42 | 42.73 | |
| | 3 | | Φ22 | 7120 | 2 | 14.24 | 42.20 | |
| | 4 | | — | — | — | — | — | |
| | 5 | | Φ12 | 7060 | 2 | 14.12 | 12.45 | |
| | 6 | | Φ6 | 1650 | 37 (33) | 61.05 (54.45) | 23.92 (21.34) | |
| | 7 | | Φ10 | 7035 | 4 | 28.14 | 17.23 | |
| | 8 | | Φ6 | 280 | 38 | 10.64 | 2.35 | |
| | 5a | | Φ16 | 7590 | 2 | 15.18 | 23.79 | |
| | 5b | | Φ16 | 2085 | 4 | 8.34 | 13.07 | |

注: 括号内数字用于5a、5b号筋代替5号筋时, 此时梁编号为SLm-xx-x。

6.6m跨进深梁钢筋明细表

图集号 新06G313
页次 17

审核
 刘万义
 校对
 蔡新利
 设计
 孙逢俊
 制图
 孙逢俊

钢筋明细表

| 梁号 | 编号 | 钢筋简图 | 规格 | 长度 (mm) | 根数 | 总长 (m) | 重量 (kg) | 总重 (kg) |
|-----------------------------|----|------|-----|------------|------------|------------------|------------------|--------------------|
| SL-69-1 (SLm-69-1), 250×500 | 1 | | Φ20 | 7470 | 2 | 14.94 | 36.59 | 118.62 (125.15) |
| | 2 | | Φ20 | 7470 | 2 | 14.94 | 36.59 | |
| | 3 | — | — | — | — | — | — | |
| | 4 | — | — | — | — | — | — | |
| | 5 | | Φ12 | 7360 | 2 | 14.72 | 12.98 | |
| | 6 | | Φ6 | 1450 | 38 (34) | 55.10 (49.30) | 12.15 (10.87) | |
| | 7 | | Φ10 | 7355 | 4 | 29.34 | 17.96 | |
| | 8 | | Φ6 | 280 | 38 | 10.64 | 2.35 | |
| | 5a | | Φ12 | 7720 | 2 | 15.44 | 13.61 | |
| | 5b | | Φ12 | 2035 | 4 | 8.14 | 7.18 | |
| SL-69-2 (SLm-69-2), 250×550 | 1 | | Φ22 | 7510 | 2 | 15.02 | 44.51 | 135.30 (149.72) |
| | 2 | | Φ22 | 7510 | 2 | 15.02 | 44.51 | |
| | 3 | — | — | — | — | — | — | |
| | 4 | — | — | — | — | — | — | |
| | 5 | | Φ12 | 7360 | 2 | 14.72 | 12.98 | |
| | 6 | | Φ6 | 1550 | 38 (34) | 58.90 (52.70) | 12.98 (11.62) | |
| | 7 | | Φ10 | 7335 | 4 | 29.34 | 17.96 | |
| | 8 | | Φ6 | 280 | 38 | 10.64 | 2.35 | |
| | 5a | | Φ14 | 7805 | 2 | 15.61 | 18.73 | |
| | 5b | | Φ14 | 2090 | 4 | 8.40 | 10.03 | |

注: 括号内数字用于5a、5b号筋代替5号筋时, 此时梁编号为SLm-xx-x.

钢筋明细表

| 梁号 | 编号 | 钢筋简图 | 规格 | 长度 (mm) | 根数 | 总长 (m) | 重量 (kg) | 总重 (kg) |
|-----------------------------|----|------|-----|------------|------------|------------------|------------------|--------------------|
| SL-69-3 (SLm-69-3), 250×600 | 1 | | Φ25 | 7550 | 2 | 15.10 | 57.79 | 173.43 (190.05) |
| | 2 | | Φ25 | 7550 | 2 | 15.10 | 57.79 | |
| | 3 | — | — | — | — | — | — | |
| | 4 | — | — | — | — | — | — | |
| | 5 | | Φ12 | 7360 | 2 | 14.72 | 12.98 | |
| | 6 | | Φ8 | 1650 | 38 (34) | 62.70 (56.10) | 24.57 (21.98) | |
| | 7 | | Φ10 | 7335 | 4 | 29.34 | 17.96 | |
| | 8 | | Φ6 | 280 | 38 | 10.64 | 2.35 | |
| | 5a | | Φ14 | 7805 | 2 | 15.61 | 18.73 | |
| | 5b | | Φ16 | 2145 | 4 | 8.58 | 13.45 | |
| SL-69-4 (SLm-69-4), 250×650 | 1 | | Φ22 | 7510 | 2 | 15.02 | 44.51 | 192.35 (214.81) |
| | 2 | | Φ22 | 7510 | 2 | 15.06 | 44.51 | |
| | 3 | | Φ22 | 7420 | 2 | 14.84 | 43.98 | |
| | 4 | — | — | — | — | — | — | |
| | 5 | | Φ12 | 7360 | 2 | 14.72 | 12.98 | |
| | 6 | | Φ6 | 1750 | 38 (34) | 66.50 (59.50) | 26.06 (23.32) | |
| | 7 | | Φ10 | 7335 | 4 | 29.34 | 17.96 | |
| | 8 | | Φ6 | 280 | 38 | 10.64 | 2.35 | |
| | 5a | | Φ16 | 7890 | 2 | 15.78 | 24.73 | |
| | 5b | | Φ16 | 2145 | 4 | 8.58 | 13.45 | |

6.9m跨进深梁钢筋明细表

图集号 新06G313
 页次 18

审核
 刘万义
 校对
 蔡新利
 设计
 孙逢俊
 制图
 孙逢俊
 审核
 孙逢俊

钢筋明细表

| 梁号 | 编号 | 钢筋简图 | 规格 | 长度 (mm) | 根数 | 总长 (m) | 重量 (kg) | 总重 (kg) |
|-----------------------------|----|------|-----|------------|------------|------------------|------------------|--------------------|
| SL-72-1 (SLm-72-1), 250×600 | 1 | | Φ20 | 7770 | 2 | 15.54 | 38.06 | 118.03 (124.60) |
| | 2 | | Φ18 | 7750 | 2 | 15.50 | 30.75 | |
| | 3 | | — | — | — | — | — | |
| | 4 | | — | — | — | — | — | |
| | 5 | | Φ12 | 7660 | 2 | 15.32 | 13.51 | |
| | 6 | | Φ6 | 1650 | 40 (36) | 66.00 (59.40) | 14.55 (13.09) | |
| | 7 | | Φ10 | 7635 | 4 | 30.54 | 18.70 | |
| | 8 | | Φ6 | 280 | 40 | 11.20 | 2.47 | |
| | 5a | | Φ12 | 8020 | 2 | 16.04 | 14.14 | |
| | 5b | | Φ12 | 2095 | 4 | 8.38 | 7.39 | |
| SL-72-2 (SLm-72-2), 250×650 | 1 | | Φ22 | 7810 | 2 | 15.62 | 46.29 | 134.46 (143.87) |
| | 2 | | Φ20 | 7770 | 2 | 15.54 | 38.06 | |
| | 3 | | — | — | — | — | — | |
| | 4 | | — | — | — | — | — | |
| | 5 | | Φ12 | 7660 | 2 | 15.32 | 13.51 | |
| | 6 | | Φ6 | 1750 | 40 (36) | 70.00 (63.00) | 15.43 (13.89) | |
| | 7 | | Φ10 | 7635 | 4 | 30.54 | 18.70 | |
| | 8 | | Φ6 | 280 | 40 | 11.20 | 2.47 | |
| | 5a | | Φ12 | 8020 | 2 | 16.04 | 14.14 | |
| | 5b | | Φ14 | 2150 | 4 | 8.60 | 10.32 | |

钢筋明细表

| 梁号 | 编号 | 钢筋简图 | 规格 | 长度 (mm) | 根数 | 总长 (m) | 重量 (kg) | 总重 (kg) |
|-----------------------------|----|------|-----|------------|------------|------------------|------------------|--------------------|
| SL-72-3 (SLm-72-3), 250×700 | 1 | | Φ25 | 7850 | 2 | 15.70 | 60.08 | 157.36 (172.00) |
| | 2 | | Φ22 | 7810 | 2 | 15.62 | 46.29 | |
| | 3 | | — | — | — | — | — | |
| | 4 | | — | — | — | — | — | |
| | 5 | | Φ12 | 7660 | 2 | 15.32 | 13.51 | |
| | 6 | | Φ6 | 1850 | 40 (36) | 74.00 (66.60) | 16.31 (14.68) | |
| | 7 | | Φ10 | 7635 | 4 | 30.54 | 18.70 | |
| | 8 | | Φ6 | 280 | 40 | 11.20 | 2.47 | |
| | 5a | | Φ14 | 8105 | 2 | 16.21 | 19.45 | |
| | 5b | | Φ14 | 2150 | 4 | 8.60 | 10.32 | |
| SL-72-4 (SLm-72-4), 250×750 | 1 | | Φ22 | 7810 | 2 | 15.62 | 46.29 | 204.68 (227.62) |
| | 2 | | Φ20 | 7770 | 2 | 15.58 | 38.16 | |
| | 3 | | Φ20 | 7680 | 2 | 15.36 | 37.62 | |
| | 4 | | — | — | — | — | — | |
| | 5 | | Φ12 | 7660 | 2 | 15.32 | 13.51 | |
| | 6 | | Φ8 | 1950 | 40 (36) | 78.00 (70.20) | 30.57 (27.51) | |
| | 7 | | Φ10 | 7635 | 6 | 45.81 | 28.05 | |
| | 8 | | Φ6 | 280 | 60 | 16.80 | 3.70 | |
| | 5a | | Φ16 | 8190 | 2 | 16.38 | 25.68 | |
| | 5b | | Φ16 | 2205 | 4 | 8.82 | 13.83 | |

注：括号内数字用于5a、5b号筋代替5号筋时，此时梁编号为SLm-xx-x。

7.2m跨进深梁钢筋明细表

图集号 新06G313
 页次 19

| 钢筋明细表 | | | | | | | | |
|-----------------------------|----|------|-----|------------|------------|------------------|------------------|--------------------|
| 梁号 | 编号 | 钢筋简图 | 规格 | 长度 (mm) | 根数 | 总长 (m) | 重量 (kg) | 总重 (kg) |
| SL-75-1 (SLm-75-1), 250×600 | 1 | | Φ20 | 8070 | 2 | 16.14 | 39.53 | 130.04 (136.82) |
| | 2 | | Φ20 | 8070 | 2 | 16.14 | 39.53 | |
| | 3 | — | — | — | — | — | — | |
| | 4 | — | — | — | — | — | — | |
| | 5 | | Φ12 | 7960 | 2 | 15.92 | 14.04 | |
| | 6 | | Φ6 | 1650 | 41 (37) | 67.65 (61.05) | 14.91 (13.46) | |
| | 7 | | Φ10 | 7935 | 4 | 31.74 | 19.43 | |
| | 8 | | Φ6 | 280 | 42 | 11.76 | 2.59 | |
| | 5a | | Φ12 | 8320 | 2 | 16.64 | 14.67 | |
| | 5b | | Φ12 | 2155 | 4 | 8.62 | 7.60 | |
| SL-75-2 (SLm-75-2), 250×650 | 1 | | Φ22 | 8110 | 2 | 16.22 | 48.07 | 157.12 (172.32) |
| | 2 | | Φ22 | 8070 | 2 | 16.22 | 48.07 | |
| | 3 | — | — | — | — | — | — | |
| | 4 | — | — | — | — | — | — | |
| | 5 | | Φ12 | 7960 | 2 | 15.92 | 14.04 | |
| | 6 | | Φ6 | 1750 | 41 (37) | 71.75 (64.75) | 15.82 (14.27) | |
| | 7 | | Φ12 | 7960 | 4 | 31.84 | 28.07 | |
| | 8 | | Φ6 | 330 | 42 | 13.86 | 3.06 | |
| | 5a | | Φ14 | 8405 | 2 | 16.81 | 20.17 | |
| | 5b | | Φ14 | 2210 | 4 | 8.84 | 10.61 | |

注: 括号内数字用于5a、5b号筋代替5号筋时, 此时梁编号为SLm-xx-x。

| 钢筋明细表 | | | | | | | | |
|-----------------------------|----|------|-----|------------|------------|------------------|------------------|--------------------|
| 梁号 | 编号 | 钢筋简图 | 规格 | 长度 (mm) | 根数 | 总长 (m) | 重量 (kg) | 总重 (kg) |
| SL-75-3 (SLm-75-3), 250×700 | 1 | | Φ25 | 8150 | 2 | 16.30 | 62.38 | 186.64 (205.35) |
| | 2 | | Φ25 | 8150 | 2 | 16.30 | 62.38 | |
| | 3 | — | — | — | — | — | — | |
| | 4 | — | — | — | — | — | — | |
| | 5 | | Φ12 | 7960 | 2 | 15.92 | 14.04 | |
| | 6 | | Φ6 | 1850 | 41 (37) | 75.85 (68.45) | 16.72 (15.09) | |
| | 7 | | Φ12 | 7960 | 4 | 31.84 | 28.07 | |
| | 8 | | Φ6 | 330 | 42 | 13.86 | 3.06 | |
| | 5a | | Φ14 | 8405 | 2 | 16.81 | 20.17 | |
| | 5b | | Φ16 | 2265 | 4 | 9.06 | 14.20 | |
| SL-75-4 (SLm-75-4), 300×700 | 1 | | Φ22 | 8110 | 2 | 16.22 | 48.07 | 222.77 (246.50) |
| | 2 | | Φ22 | 8110 | 2 | 16.22 | 48.07 | |
| | 3 | | Φ22 | 8020 | 2 | 16.04 | 47.54 | |
| | 4 | — | — | — | — | — | — | |
| | 5 | | Φ12 | 7960 | 2 | 15.92 | 14.04 | |
| | 6 | | Φ6 | 1950 | 41 (37) | 79.95 (72.15) | 31.33 (28.27) | |
| | 7 | | Φ10 | 7935 | 6 | 47.61 | 29.15 | |
| | 8 | | Φ6 | 330 | 63 | 20.79 | 4.58 | |
| | 5a | | Φ16 | 8490 | 2 | 16.98 | 26.62 | |
| | 5b | | Φ16 | 2265 | 4 | 9.06 | 14.20 | |

7.5m跨进深梁钢筋明细表

图集号 新06G313
页次 20

审核 刘万义
校对 蔡新利
设计 孙建俊
制图 孙建俊
审核 孙建俊

钢筋明细表

| 梁号 | 编号 | 钢筋简图 | 规格 | 长度 (mm) | 根数 | 总长 (m) | 重量 (kg) | 总重 (kg) |
|-----------------------------|----|------|-----|------------|----|-----------|------------|--------------------|
| SL-78-1 (SLm-78-1), 250×650 | 1 | | Φ20 | 8370 | 2 | 16.74 | 41.00 | 136.04 (144.48) |
| | 2 | | Φ20 | 8370 | 2 | 16.74 | 41.00 | |
| | 3 | | — | — | — | — | — | |
| | 4 | | — | — | — | — | — | |
| | 5 | | Φ12 | 8260 | 2 | 16.52 | 14.57 | |
| | 6 | | Φ6 | 1750 | 43 | 75.25 | 16.59 | |
| | 7 | | Φ10 | 8235 | 4 | 32.94 | 20.17 | |
| | 8 | | Φ6 | 280 | 44 | 12.32 | 2.72 | |
| | 5a | | Φ12 | 8620 | 2 | 17.24 | 15.20 | |
| | 5b | | Φ12 | 2215 | 4 | 8.86 | 7.81 | |
| SL-78-2 (SLm-78-2), 300×650 | 1 | | Φ22 | 8410 | 2 | 16.82 | 49.85 | 175.78 (193.00) |
| | 2 | | Φ20 | 8370 | 3 | 25.11 | 61.50 | |
| | 3 | | — | — | — | — | — | |
| | 4 | | — | — | — | — | — | |
| | 5 | | Φ12 | 8260 | 2 | 16.52 | 14.57 | |
| | 6 | | Φ6 | 1850 | 43 | 79.55 | 17.54 | |
| | 7 | | Φ12 | 8260 | 4 | 33.04 | 29.13 | |
| | 8 | | Φ6 | 330 | 44 | 14.52 | 3.20 | |
| | 5a | | Φ14 | 8705 | 2 | 17.41 | 20.89 | |
| | 5b | | Φ14 | 2270 | 4 | 9.08 | 10.90 | |

钢筋明细表

| 梁号 | 编号 | 钢筋简图 | 规格 | 长度 (mm) | 根数 | 总长 (m) | 重量 (kg) | 总重 (kg) |
|-----------------------------|----|------|-----|------------|----|-----------|------------|--------------------|
| SL-78-3 (SLm-78-3), 300×700 | 1 | | Φ25 | 8450 | 2 | 16.90 | 64.67 | 209.11 (236.67) |
| | 2 | | Φ25 | 8450 | 2 | 16.90 | 64.67 | |
| | 3 | | — | — | — | — | — | |
| | 4 | | — | — | — | — | — | |
| | 5 | | Φ12 | 8260 | 2 | 16.52 | 14.57 | |
| | 6 | | Φ6 | 1950 | 43 | 83.85 | 32.86 | |
| | 7 | | Φ12 | 8260 | 4 | 33.04 | 29.13 | |
| | 8 | | Φ6 | 330 | 44 | 14.52 | 3.20 | |
| | 5a | | Φ16 | 8790 | 2 | 17.58 | 27.56 | |
| | 5b | | Φ16 | 2325 | 4 | 9.30 | 14.58 | |
| SL-78-4 (SLm-78-4), 300×750 | 1 | | Φ22 | 8410 | 2 | 16.82 | 49.85 | 236.07 (263.64) |
| | 2 | | Φ20 | 8370 | 3 | 25.11 | 61.50 | |
| | 3 | | Φ20 | 8280 | 2 | 16.56 | 40.56 | |
| | 4 | | — | — | — | — | — | |
| | 5 | | Φ12 | 8260 | 2 | 16.52 | 14.57 | |
| | 6 | | Φ6 | 2050 | 43 | 88.15 | 34.54 | |
| | 7 | | Φ10 | 8235 | 6 | 49.41 | 30.25 | |
| | 8 | | Φ6 | 330 | 66 | 21.78 | 4.80 | |
| | 5a | | Φ16 | 8790 | 2 | 17.58 | 27.56 | |
| | 5b | | Φ16 | 2325 | 4 | 9.30 | 14.58 | |

注: 括号内数字用于5a、5b号筋代替5号筋时, 此时梁编号为SLm-XX-X。

7.8m跨进深梁钢筋明细表

图集号 新06G313
页次 21

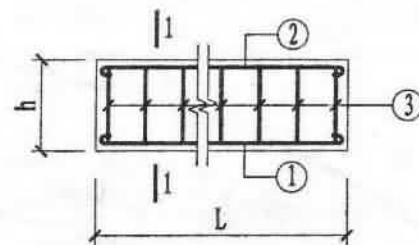
| 钢筋明细表 | | | | | | | | | | 梁垫设计 | 配筋大样 | |
|---------|-----------|-----------|-----------|----------|------|-----------|------------|----|------------|------------|-------------------------|--|
| 梁垫号 | L (mm) | b (mm) | h (mm) | 钢筋 编号 | 钢筋简图 | 规格 | 长度 (mm) | 根数 | 重量 (kg) | 总重 (kg) | 承载力 $N_a + N_c$ (kN) | |
| LD-60-1 | 600 | 240 | 180 | 1 | | $\phi 8$ | 640 | 3 | 1.00 | 2.46 | 104.37 | |
| | | | | 2 | | $\phi 6$ | 615 | 2 | 0.54 | | | |
| | | | | 3 | | $\phi 6$ | 690 | 6 | 0.91 | | | |
| LD-72-1 | 720 | 240 | 240 | 1 | | $\phi 8$ | 760 | 3 | 1.19 | 2.73 | 122.64 | |
| | | | | 2 | | $\phi 6$ | 735 | 2 | 0.65 | | | |
| | | | | 3 | | $\phi 6$ | 810 | 5 | 0.89 | | | |
| LD-84-1 | 840 | 240 | 300 | 1 | | $\phi 8$ | 880 | 3 | 1.38 | 4.89 | 140.73 | |
| | | | | 2 | | $\phi 6$ | 855 | 2 | 0.75 | | | |
| | | | | 3 | | $\phi 6$ | 930 | 5 | 1.02 | | | |
| LD-96-1 | 960 | 240 | 360 | 1 | | $\phi 10$ | 1025 | 3 | 2.51 | 4.76 | 158.66 | |
| | | | | 2 | | $\phi 6$ | 975 | 2 | 0.86 | | | |
| | | | | 3 | | $\phi 6$ | 1050 | 6 | 1.39 | | | |

注: 本图集所设计梁垫所在位置的窗间墙应满足《砌体结构设计规范》(GB50003-2001)中图5.2.2(b)的要求, 其他局压情况及超出本图集设计承载力的, 由设计人自行设计。

240mm宽梁垫表

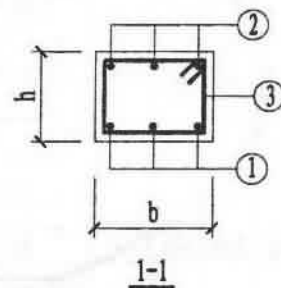
图集号 新06G313
 页次 22

| 钢筋明细表 | | | | | | | | | | 梁垫设计 承载力 $N_0 + N_L$ (kN) | 配筋大样 |
|---------|-----------|-----------|-----------|----------|------|-----------|------------|----|------------|---------------------------------|--------|
| 梁垫号 | L (mm) | b (mm) | h (mm) | 钢筋 编号 | 钢筋简图 | 规格 | 长度 (mm) | 根数 | 重量 (kg) | | |
| LD-60-2 | 600 | 300 | 180 | 1 | | $\phi 8$ | 640 | 3 | 1.00 | 2.62 | 137.33 |
| | | | | 2 | | $\phi 6$ | 615 | 2 | 0.54 | | |
| | | | | 3 | | $\phi 6$ | 810 | 6 | 1.07 | | |
| LD-72-2 | 720 | 300 | 240 | 1 | | $\phi 8$ | 760 | 3 | 1.19 | 2.86 | 158.89 |
| | | | | 2 | | $\phi 6$ | 735 | 2 | 0.65 | | |
| | | | | 3 | | $\phi 6$ | 930 | 5 | 1.02 | | |
| LD-84-2 | 840 | 300 | 300 | 1 | | $\phi 10$ | 905 | 3 | 2.22 | 4.13 | 180.26 |
| | | | | 2 | | $\phi 6$ | 855 | 2 | 0.75 | | |
| | | | | 3 | | $\phi 6$ | 1050 | 5 | 1.16 | | |
| LD-96-2 | 960 | 300 | 360 | 1 | | $\phi 10$ | 1025 | 3 | 2.51 | 4.92 | 201.48 |
| | | | | 2 | | $\phi 6$ | 975 | 2 | 0.86 | | |
| | | | | 3 | | $\phi 6$ | 1170 | 6 | 1.55 | | |



梁垫配筋图

LD-xx-x



注: 本图集所设计梁垫所在位置的窗间墙应满足《砌体结构设计规范》(GB50003-2001)

中图5.2.2(b)的要求, 其他局压情况及超出本图集设计承载力的, 由设计人自行设计。

300mm宽梁垫表

| | |
|-----|---------|
| 图集号 | 新06G313 |
| 页次 | 23 |

| 钢筋明细表 | | | | | | | | | | 梁垫设计 | 配筋大样 | |
|---------|-----------|-----------|-----------|----------|------|-----------|------------|----|------------|------------|-------------------------|-----------------------------|
| 梁垫号 | L (mm) | b (mm) | h (mm) | 钢筋 编号 | 钢筋简图 | 规格 | 长度 (mm) | 根数 | 重量 (kg) | 总重 (kg) | 承载力 $N_0 + N_c$ (kN) | |
| LD-60-3 | 600 | 370 | 180 | 1 | | $\phi 8$ | 640 | 3 | 1.00 | 2.80 | 175.33 | |
| | | | | 2 | | $\phi 6$ | 615 | 2 | 0.54 | | | |
| | | | | 3 | | $\phi 6$ | 950 | 6 | 1.26 | | | |
| LD-72-3 | 720 | 370 | 240 | 1 | | $\phi 8$ | 785 | 3 | 1.92 | 3.75 | 200.26 | <p>梁垫配筋图</p> <p>LD-xx-x</p> |
| | | | | 2 | | $\phi 6$ | 735 | 2 | 0.65 | | | |
| | | | | 3 | | $\phi 6$ | 1070 | 5 | 1.18 | | | |
| LD-84-3 | 840 | 370 | 300 | 1 | | $\phi 10$ | 905 | 3 | 2.22 | 4.28 | 224.94 | |
| | | | | 2 | | $\phi 6$ | 855 | 2 | 0.75 | | | |
| | | | | 3 | | $\phi 6$ | 1190 | 5 | 1.31 | | | |
| LD-96-3 | 960 | 370 | 360 | 1 | | $\phi 12$ | 1050 | 3 | 3.70 | 6.30 | 249.41 | |
| | | | | 2 | | $\phi 6$ | 975 | 2 | 0.86 | | | |
| | | | | 3 | | $\phi 6$ | 1310 | 6 | 1.73 | | | |

注: 本图集所设计梁垫所在位置的窗间墙应满足《砌体结构设计规范》(GB50003-2001)中图5.2.2(b)的要求, 其他局压情况及超出本图集设计承载力的, 由设计人自行设计。

370mm宽梁垫表

| | |
|-----|---------|
| 图集号 | 新06G313 |
| 页次 | 24 |