

四川省建筑标准设计

钢筋混凝土平板图集

DBJT20-2

图集号川 03G304

2004

钢筋混凝土平板图集

批准部门：四川省建设厅

批准文号：川建勘设发[2004]338号

主编单位：成都市建筑设计研究院

统一编号：DBJT20-2

实行日期：2004年10月1日

图集号：川03G304

主编单位负责人：

何可洪东

主编单位技术负责人：

李学军

技术审定人：

周诗奇

设计负责人：

吴成

目 录

目录.....1页

说明.....2页

构件选用表(一).....3页

构件选用表(二).....4页

目 录

图集号	川03G304
页次	1

说 明

一、适用范围

1. 本图集适用于一般民用建筑的走道板、楼盖板及楼梯间休息平台板。
2. 本图集适用于抗震设防烈度为6、7度地震区和非抗震地区。当抗震设防烈度大于7度时,应按《建筑抗震设计规范》和有关地震区节点构造图集设防。
3. 构件安全等级为二级, $\gamma_0=1.0$
4. 平板的耐久性按一类环境考虑,当用于其它环境类别时,选用人应根据有关规范另行处理。
5. 本图集与西南03G601配套使用。
6. 本图集尺寸单位除注明者外均以毫米计。

二、设计依据

1. 《建筑结构可靠度设计统一标准》 GB50068-2001
2. 《建筑结构荷载规范》 GB 50009-2001
3. 《建筑抗震设计规范》 GB 50011-2001
4. 《混凝土结构设计规范》 GB 50010-2002

三、材料选用:

1. 混凝土 C20 细石混凝土
2. 钢筋 HPB235 (ϕ) $f_y=210\text{N/mm}^2$

四、板的编号及选用:

BXXXX ———— 荷载等级
 ——— 平板宽度
 ——— 平板跨度
 ——— 平板代号

五、板面荷载:

永久荷载(G_K): 板自重(钢筋混凝土): 25kN/m^3
(标准值) 面层(花岗岩+找平层): 1.36kN/m^2
板底抹灰+吊顶 0.9kN/m^2
可变荷载(Q_K): 2.0kN/m^2 (1级), 2.5kN/m^2 (2级),
(标准值) 3.5kN/m^2 (3级)
准永久值系数 0.5 组合值系数(ψ_c): 0.7

荷载组合1: $1.2G_K+1.4Q_K$

荷载组合2: $1.35G_K+1.4\psi_c Q_K$

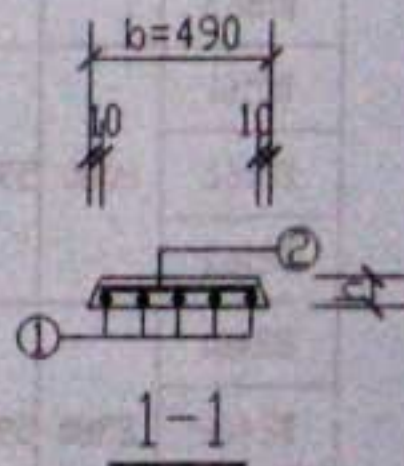
六、施工制作要求

1. 钢筋净保护层为15mm。
2. 钢材质量应符合国家现行标准的规定,钢筋及混凝土的制作和质量检测验收要求按《混凝土结构工程施工质量验收规范》GB50204-2002中的有关条款执行。
3. 运输、安装时,混凝土强度不得低于强度标准值的75%。搬运、存放及安装时注意正反面,保证受力筋面向下。
4. 平板制作采用地模或(钢)木模生产,应保证受力钢筋的位置准确。
5. 当平板为非工厂化预制时,板厚度为60mm者板厚宜增加10mm,并保证钢筋净保护层为20mm。
6. 平板安装要求详个体设计。

说 明

图集号	川03G304
页次	2

平面图



1-1

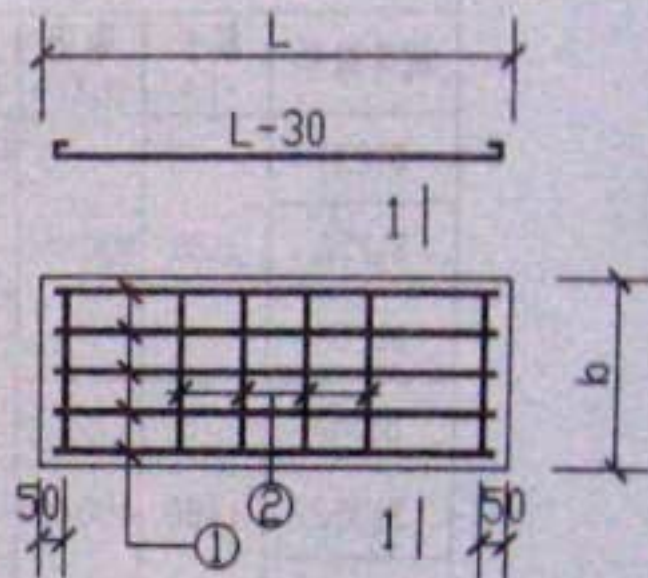
注: ①②钢筋以根数等距排列

构件选用表(一)

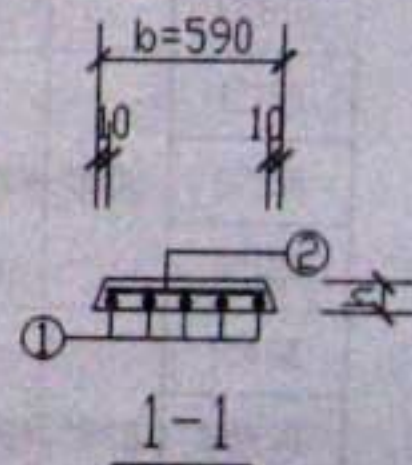
玉
制

$$f_y = 210 \text{ N/mm}^2$$

构件编号	板长 (L)	断面 (bXh)	钢 筋					体积 (m³)	自重 (kg)	含钢量 (kg/m²)						
			编号	直径	根数	长度	总长				总重(kg)					
B1261	1180	590X60	①	6	6	1270	7620	2.42	0.042	105.0	57.62					
B1262			②	6	6	560	3360									
B1263			①	6	6	1270	7620	2.42			57.62					
			②	6	6	560	3360									
B1561			1480	590X60	①	6	6	1270			7620	2.42	0.052	130.0	89.62	
					②	6	6	560			3360					
B1562	①	8			6	1610	9660	4.66	89.62							
B1563	②	6			7	560	3920									
B1861	1780	590X70			①	8	6	1610		9660	4.66	89.62				
					②	6	7	560		3920						
B1862			①	8	6	1610	9660	4.66		89.62						
B1863			②	6	7	560	3920									
B2161			2080	590X80	①	8	6	1910	11460		5.61		0.074	185.0	75.81	
					②	6	9	560	5040							
B2162	①	8			6	1910	11460	5.61	85.95							
B2163	②	6			9	560	5040									
B2461	2380	590X90			①	8	7	1910		13370	6.36	75.82				
					②	6	9	560		5040						
B2462			①	8	7	2210	15470	7.43		0.098	245.0		75.82			
B2463			②	6	11	560	6160									
B2761			2680	590X100	①	8	7	2210	15470				7.43	98.27		
					②	6	11	560	6160							
B2762	①	10			6	2250	13500	9.63	67.46							
B2763	②	6			11	560	6160									
B2461	2380	590X90			①	8	7	2510		17570	8.50	0.126	315.0		87.14	
					②	6	13	560		7280						
B2462			①	10	6	2550	15300	10.98		99.52						
B2463			②	6	13	560	7280									
B2761			2680	590X100	①	10	7	2550	17850		12.54			0.158	395.0	78.80
					②	6	13	560	7280							
B2762	①	10			6	2850	17100	12.45	89.81							
B2763	②	6			16	560	8960									
B2761	2680	590X100			①	10	6	2850		17100	12.45	89.81				
					②	6	16	560		8960						
B2762			①	10	7	2850	19950	14.19		89.81						
B2763			②	6	16	560	8960									



平面图



注: ①②钢筋以根数等距排列

构件选用表(二)