

四川省建筑标准设计

钢筋混凝土阳台、挑廊构件图集

DBJT20-6

图集号川 03G309

2004

钢筋混凝土阳台、挑廊构件图集

批准部门：四川省建设厅 批准文号：川建勘设发[2004]338

主编单位：绵阳市建筑规划勘测设计院 统一编号：DBJT20-6

实行日期：2004年10月1日 图集号：川03G309

主编单位负责人：何强

主编单位技术负责人：文丽

技术审定人：文丽

设计负责人：吴春芳

目 录

名 称	页 次	名 称	页 次	名 称	页 次
目 录	1	YZL-A131.132	24	YZL-B181.182	35
设计说明	2~6	YZL-A161.162	25	BL27a.30a.33a.36a.39a	36
阳台结构布置图	7	YTL-B131.132.133	26	BL33b.36b.39b	37
挑廊结构布置图	8	YTL-B161.162.163.164	27	BL27c.30c.33c.36c.39c	38
A型阳台选用表	9~12	YZL-B131.132	28	BL27d.30d.33d.36d.39d	39
B型阳台选用表	13~16	YZL-B161.162	29	BL33e.36e.39e.39f	40
A型挑廊选用表	17~18	TNL-A161.162.163	30	BL33e.36e.39e.39f	41
B型挑廊选用表	19~20	TNL-A181.182.183	31	挑梁、边梁预埋件位置及预埋件图	42
YTL-A131.132.133	21	YZL-A181.182	32	安装节点详图 预埋件图	43
YTL-A161.162	22	TNL-B161.162.163	33	挑梁锚拉节点详图	44
YTL-A163.164	23	TNL-B181.182.183	34		

目 录

图集号 川03G309

页 号 1

设计说明

一. 适用范围,

(一). 本图集适用于抗震设计烈度为7度及7度以下地区的多层砌体结构的阳台、挑廊及相应的雨罩.

(二). 阳台(包括雨罩)净挑长度为1380mm, 1680mm, 开间尺寸为2700mm, 3000mm, 3300mm, 3600mm, 3900mm.

(三). 挑廊(包括雨罩)净挑长度为1680mm, 1880mm, 开间尺寸为2700mm, 3000mm, 3300mm, 3600mm, 3900mm.

二. 编制依据:

(1). 建筑结构可靠度设计统一标准(GB50068-2001)

(2). 建筑结构荷载规范(GB50009-2001)

(3). 建筑抗震设计规范(GB50011-2001)

(4). 混凝土结构设计规范(GB50010-2002)

(5). 砌体结构设计规范(GB50003-2001)

(6). 建筑结构制图标准(GB/T50105-2001)

三. 本图集所示尺寸均用毫米(mm)为单位.

四. 编制内容,

(一). 本图集为阳台、挑廊及其相应雨罩的承重构件, 即挑梁、边梁构件的设计.

(二). 阳台分为以下两种型式,

1. A型阳台, 包括挑梁(变截面)、边梁及预应力空心板.

2. B型阳台, 包括挑梁(等截面)、边梁及预应力空心板.

(三). 挑廊分为以下两种型式,

1. A型挑廊, 包括挑梁(变截面)、边梁及预应力空心板.

2. B型挑廊, 包括挑梁(等截面)、边梁及预应力空心板.

(四). 雨罩与相应的阳台、挑廊相适应.

本图集与以下图集配合使用,

1. 《冷轧带肋钢筋 预应力混凝土空心板》川03G402

或按挑梁允许设计荷载选用.

2. 《阳台、挑廊、楼梯栏杆》西南J412.

五. 设计计算,

(一). 设计荷载,

1. 阳台, 活荷载标准值取为2.5KN/M²和3.5KN/M²两种情况,

设计说明 (一)

图集号 川03G309

页号 2

栏板按60mm厚1100mm高双面抹灰钢筋混凝土板取值,
双阳台分隔板按60mm厚2760mm高双面抹灰钢筋混凝土
板取值,栏板上考虑活荷载0.5KN/M,栏板顶部水
平荷载0.5KN/M,挑梁、边梁及阳台楼面板自重。

2.挑廊:活荷载标准值取为2.5KN/M²和3.5KN/M²两种情况,
栏板按60mm厚1100mm高双面抹灰钢筋混凝土板取值,
栏板顶部水平荷载1.0KN/M,挑梁、边梁及阳台楼板
自重。

3.雨罩:雨罩口按砌240mm高120mm厚双面抹灰页岩砖计,
检修集中荷载1.0KN/M,活荷载标准值取为0.5KN/M²。
挑梁、边梁及挑廊楼板自重。

4.阳台和挑廊楼板外加永久荷载(不包括阳台楼板自重)总
重不超过1.5KN/M²。

5.雨罩屋面板外加永久荷载(不包括屋面板自重)总重不
超过1.25KN/M²(其中防水层0.35KN/M²,25mm厚水泥
砂浆找平层和20mm厚板底抹灰)。

(二).结构构件的安全系数,

构件的安全等级为二级,结构构件的重要性系数 $\gamma_0=1.0$ 。

构件设计使用年限为50年。

本图集构件所处环境类别为二(Q)类。

(三).荷载分项系数,

1.永久荷载分项系数,

当其效应对结构不利时

——对由可变荷载效应控制的组合,取1.2。

——对由永久荷载效应控制的组合,取1.35。

2.可变荷载分项系数取1.4。

3.可变荷载的组合值系数取0.7。

(四).挑梁计算,

1.挑梁计算采用中国建筑科学研究院PKPMCAD工程部开
发的结构基本构件辅助设计GJ软件进行。

2.挑梁最大弯矩设计值计算, $M_{\max}=M_{0v}$

3.挑梁最大剪力设计值计算, $V_{\max}=V_0$

式中 M_{0v} —挑梁的设计荷载对计算倾覆点产生的倾覆
力距设计值。

V_0 —挑梁荷载设计值在挑梁墙外边缘处产生的剪力。

设 计 说 明 (二)

图集号	川03G309
页 号	3

(五).抗倾覆验算和挑梁下砌体局部受压承载力验算,按《砌体

结构设计规范》(GB50068-2001)第7.4.1-7.4.4条计算.

六.采用材料,

(一).混凝土,

1.挑梁混凝土强度等级C25及C30.

2.边梁混凝土强度等级C25.

(二).钢材,

1.Φ—HPB235钢筋,Φ—HRB335 钢筋.

2.预埋件采用Q235钢板.

3.焊条,焊HPB235钢筋用E43焊条,焊HRB335钢筋用E50焊条.

(三).主筋混凝土保护层厚,

混凝土强度等级为C25.C30时为30mm.

钢筋端头保护层厚度为10mm.

七.选用方法:

(一).构件代号, S(D)YT xx xx x

双(单)阳台

阳台型号

开间尺寸,36表示3600mm

挑出长度,13表示1380mm

S(D)YZ xx xx x

双(单)阳台雨罩

雨罩型号

开间尺寸,36表示3600mm

挑出长度,13表示1380mm

TN xx xx x

挑廊

挑廊型号

开间尺寸,30表示3000mm

挑出长度,16表示1680mm

TNYZ xx xx x

挑廊雨罩

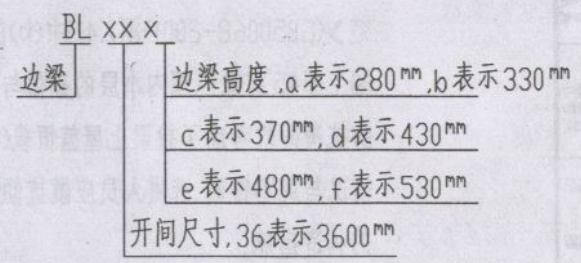
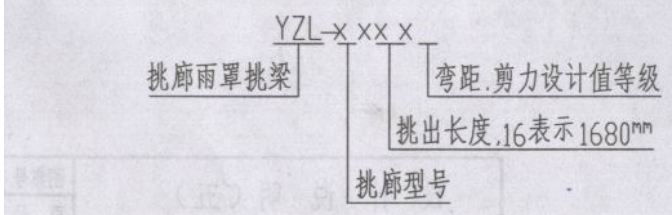
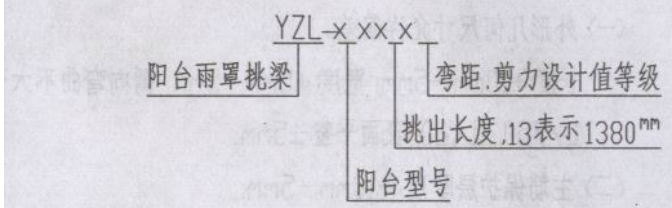
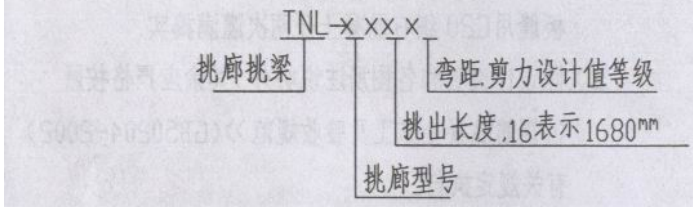
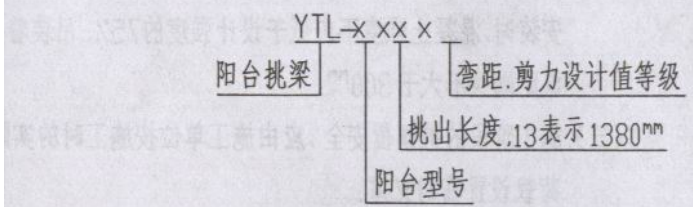
雨罩型号

开间尺寸,30表示3000mm

挑出长度,16表示1680mm

设计说明 (三)

图集号 1103G309
页号 4



(二).选用举例,

1. 阳台净挑出尺寸1380mm,开间尺寸3600mm,双阳台,阳台挑梁为变截面,活荷载标准值2.50KN/M²,阳台编号SYT1336A,该阳台雨罩编号SYZ1336A,可由第9页选用表中查出各种组合构件,再根据第1页目录查出各构件详图页次.
2. 挑廊净挑出尺寸1680mm,开间尺寸3000mm,挑梁为等截面,活荷载标准值3.50KN/M²,挑廊编号TN1630B,雨罩编号TNYZ1630B,可由第19页选用表中查出各组合构件,再根据第1页目录查出各构件详图页次.

(三).注意事项,

1. 抗倾覆验算时,挑梁的倾覆荷载按《砌体结构设计规

设计说明 (四)

图集号	11G309
页号	5

范》(GB50068-2001)图7.4.3中(b)的情况考虑了挑梁尾端上部45°扩散范围内本层的砌体与楼面恒载,雨罩挑梁的抗覆荷载考虑了挑梁上屋盖恒载(横墙承重)。凡构造情况与此不符时,选用人员应做抗倾覆验算,并采用相应的构造措施。

2.挑梁下砌体的局部受压承载力,按《砌体结构设计规范》(GB50068-2001)第7.4.4条进行验算,不能满足时,应在挑梁下垂直挑梁方向放置混凝土或钢筋混凝土垫块。

3.当挑梁与圈梁相遇时,应按第42页在挑梁末端或两侧预埋钢筋,预埋钢筋的位置、规格由选用人员决定。

4.阳台或挑廊栏板小柱钢筋应焊在挑梁端部顶面的预埋件上。

5.各挑梁构件HPB235 Φ 8箍筋可等间距用HRB335 Φ 6钢筋代换。

6.本图集未叙及者,选用人员应遵照现行设计规范办理。

八、生产及施工注意事项:

(一).本图集各构件均采用绑扎骨架配筋。

(二).构件制作时应标明制作日期及上下符号,构件在运输及

安装时,混凝土强度不应低于设计强度的75%。吊装着力点距端头不大于300mm。

(三).施工阶段的抗倾覆安全,应由施工单位按施工时的实际荷载设置临时支撑。

(四).挑梁、空心板安装时,支座应采用M5.0的砂浆座浆,空心板缝用C20细石混凝土分两次灌满捣实。

(五).除设计说明和各图所注说明外,其余应严格按照《钢筋混凝土施工及验收规范》(GB50204-2002)有关规定执行。

九、验收及检验要求:

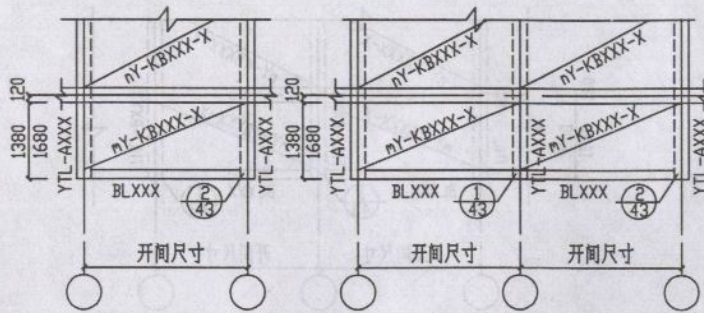
(一).外形几何尺寸允许偏差:

长度: +10mm, -5mm; 宽度: +5mm, -5mm; 侧向弯曲不大于L/750, 且 ≤ 20 ; 表面平整: ± 5 mm。

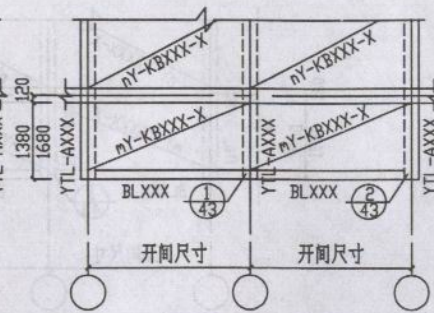
(二).主筋保护层厚度: +10mm, -5mm。

设计说明(五)

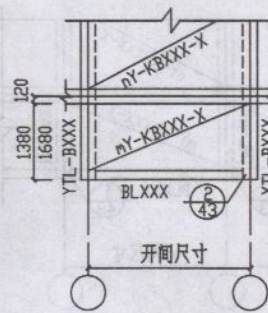
图集号	川03G309
页号	6



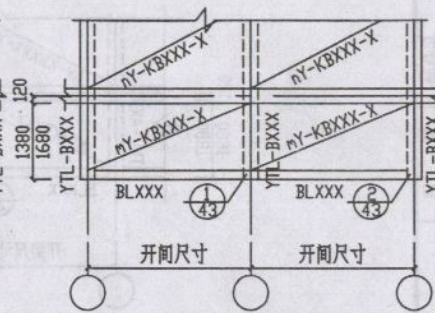
A型单阳台结构布置图



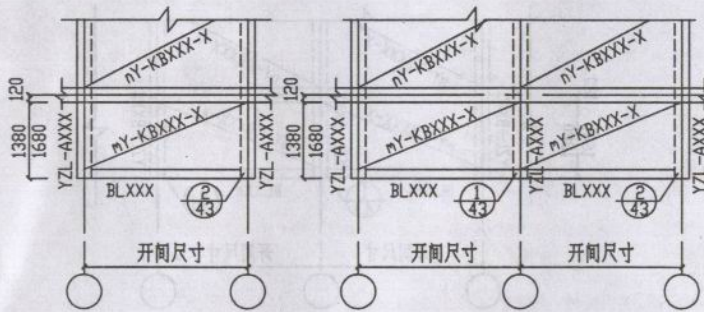
A型双阳台结构布置图



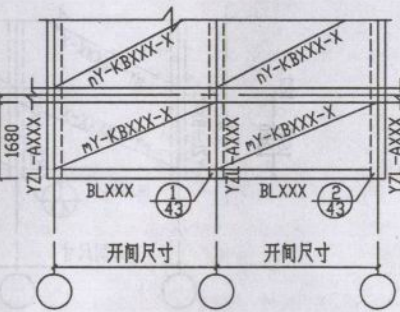
B型单阳台结构布置图



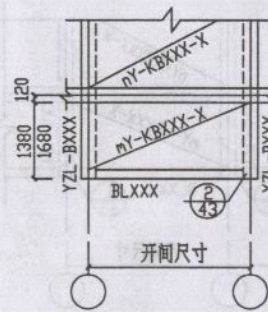
B型双阳台结构布置图



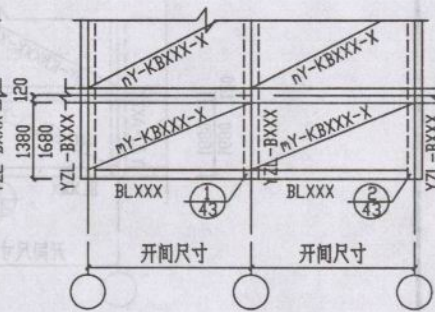
A型单阳台雨罩结构布置图



A型双阳台雨罩结构布置图



B型单阳台雨罩结构布置图

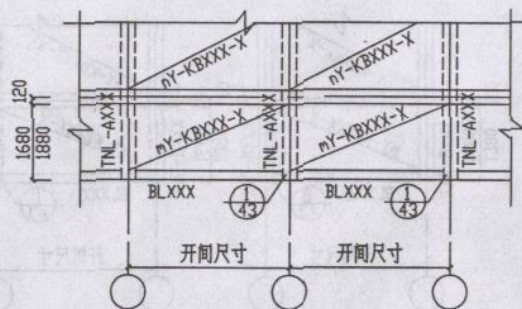


B型双阳台雨罩结构布置图

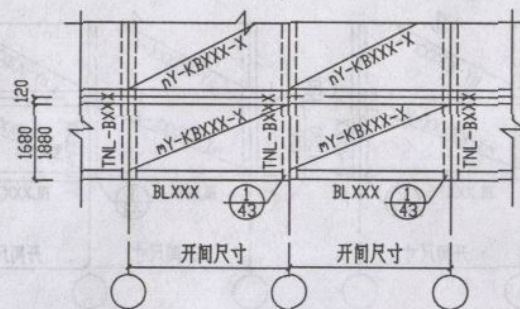
注: m,n表示预制板的数量

阳台结构布置图

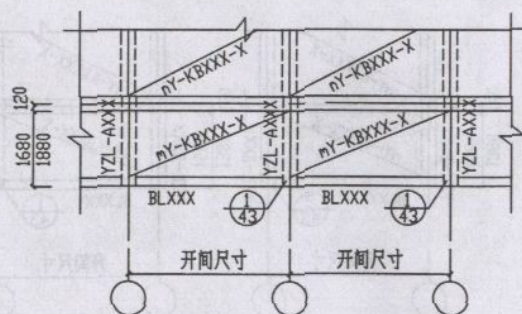
图集号	川03G309
页号	7



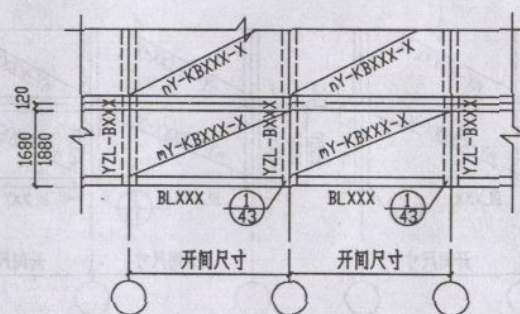
A型挑廊结构布置图



B型挑廊结构布置图



A型挑廊雨罩结构布置图



B型挑廊雨罩结构布置图

注: m,n表示预制板的数量

挑廊结构布置图

图集号	川03G309
页号	8

阳台编号	开 间 (mm)	悬挑长度 (mm)	型号	类别	活载 (KN/m)	挑 梁	预应力空心板	边 梁
DYT1327A	2700	1380	A	阳 台 楼 面	2.5	YTL-A131	2Y-KB276-3	BL27a
DYT1330A	3000					YTL-A131	2Y-KB306-3	BL30a
DYT1333A	3300					YTL-A131	2Y-KB336-3	BL33a
DYT1336A	3600					YTL-A131	2Y-KB366-3	BL36a
DYT1339A	3900					YTL-A131	2Y-KB396-3	BL39a
DYT1327A	2700	1380	A	阳 台 楼 面	3.5	YTL-A131	2Y-KB276-4	BL27a
DYT1330A	3000					YTL-A131	2Y-KB306-4	BL30a
DYT1333A	3300					YTL-A131	2Y-KB336-4	BL33a
DYT1336A	3600					YTL-A131	2Y-KB366-4	BL36a
DYT1339A	3900					YTL-A131	2Y-KB396-4	BL39a
DYZ1327A	2700	1380	A	阳 台 雨 罩	0.5	YZL-A131	2Y-KB276-2	BL27a
DYZ1330A	3000					YZL-A131	2Y-KB306-2	BL30a
DYZ1333A	3300					YZL-A131	2Y-KB336-2	BL33a
DYZ1336A	3600					YZL-A131	2Y-KB366-2	BL36a
DYZ1339A	3900					YZL-A131	2Y-KB396-2	BL39a

A型阳台选用表

图集号

川03G309

页 号

10

阳台编号	开 间 (mm)	悬挑长度 (mm)	型号	类别	活载 (KN/m)	挑 梁		预应力空心板	边 梁
						边挑梁	中挑梁		
SYT1627A	2700	1680	A	阳 台 楼 面	2.5	YTL-A161	YTL-A162	6Y-KB275-3	2BL27a
SYT1630A	3000					YTL-A161	YTL-A162	6Y-KB305-3	2BL30a
SYT1633A	3300					YTL-A163	YTL-A164	6Y-KB335-3	2BL33b
SYT1636A	3600					YTL-A163	YTL-A164	6Y-KB365-3	2BL36b
SYT1639A	3900					YTL-A163	YTL-A164	6Y-KB395-3	2BL39b
SYT1627A	2700	1680	A	阳 台 楼 面	3.5	YTL-A161	YTL-A162	6Y-KB275-4	2BL27a
SYT1630A	3000					YTL-A161	YTL-A162	6Y-KB305-4	2BL30a
SYT1633A	3300					YTL-A163	YTL-A164	6Y-KB335-4	2BL33b
SYT1636A	3600					YTL-A163	YTL-A164	6Y-KB365-4	2BL36b
SYT1639A	3900					YTL-A163	YTL-A164	6Y-KB395-4	2BL39b
SYZ1627A	2700	1680	A	阳 台 雨 罩	0.5	YZL-A161	YZL-A162	6Y-KB275-2	2BL27a
SYZ1630A	3000					YZL-A161	YZL-A162	6Y-KB305-2	2BL30a
SYZ1633A	3300					YZL-A161	YZL-A162	6Y-KB335-2	2BL33a
SYZ1636A	3600					YZL-A161	YZL-A162	6Y-KB365-2	2BL36a
SYZ1639A	3900					YZL-A161	YZL-A162	6Y-KB395-2	2BL39a

图 集 号 页 号

图 集 号 页 号

A 型阳台选用表

图 集 号 页 号

阳台编号	开 间 (mm)	悬挑长度 (mm)	型号	类别	活载 (KN/m)	挑 梁	预应力空心板	边 梁
DYT1627A	2700	1680	A	阳 台 楼 面	2.5	YTL-A161	3Y-KB275-3	BL27a
DYT1630A	3000					YTL-A161	3Y-KB305-3	BL30a
DYT1633A	3300					YTL-A163	3Y-KB335-3	BL33b
DYT1636A	3600					YTL-A163	3Y-KB365-3	BL36b
DYT1639A	3900					YTL-A163	3Y-KB395-3	BL39b
DYT1627A	2700	1680	A	阳 台 楼 面	3.5	YTL-A161	3Y-KB275-4	BL27a
DYT1630A	3000					YTL-A161	3Y-KB305-4	BL30a
DYT1633A	3300					YTL-A163	3Y-KB335-4	BL33b
DYT1636A	3600					YTL-A163	3Y-KB365-4	BL36b
DYT1639A	3900					YTL-A163	3Y-KB395-4	BL39b
DYZ1627A	2700	1680	A	阳 台 雨 罩	0.5	YZL-A161	3Y-KB275-2	BL27a
DYZ1630A	3000					YZL-A161	3Y-KB305-2	BL30a
DYZ1633A	3300					YZL-A161	3Y-KB335-2	BL33a
DYZ1636A	3600					YZL-A161	3Y-KB365-2	BL36a
DYZ1639A	3900					YZL-A161	3Y-KB395-2	BL39a

A 型阳台选用表

图集号

川03G309

页 号

12

阳台编号	开 间 (mm)	悬挑长度 (mm)	型号	类别	活载 (KN/m)	挑 梁		预应力空心板	边 梁
						边挑梁	中挑梁		
SYT1327B	2700	1380	B	阳 台 楼 面	2.5	YTL-B131	YTL-B132	4Y-KB276-3	2BL27d
SYT1330B	3000					YTL-B131	YTL-B132	4Y-KB306-3	2BL30d
SYT1333B	3300					YTL-B131	YTL-B132	4Y-KB336-3	2BL33d
SYT1336B	3600					YTL-B131	YTL-B132	4Y-KB366-3	2BL36d
SYT1339B	3900					YTL-B131	YTL-B133	4Y-KB396-3	2BL39d
SYT1327B	2700	1380	B	阳 台 楼 面	3.5	YTL-B131	YTL-B132	4Y-KB276-4	2BL27d
SYT1330B	3000					YTL-B131	YTL-B132	4Y-KB306-4	2BL30d
SYT1333B	3300					YTL-B131	YTL-B133	4Y-KB336-4	2BL33d
SYT1336B	3600					YTL-B131	YTL-B133	4Y-KB366-4	2BL36d
SYT1339B	3900					YTL-B131	YTL-B133	4Y-KB396-4	2BL39d
SYZ1327B	2700	1380	B	阳 台 雨 罩	0.5	YZL-B131	YZL-B132	4Y-KB276-2	2BL27c
SYZ1330B	3000					YZL-B131	YZL-B132	4Y-KB306-2	2BL30c
SYZ1333B	3300					YZL-B131	YZL-B132	4Y-KB336-2	2BL33c
SYZ1336B	3600					YZL-B131	YZL-B132	4Y-KB366-2	2BL36c
SYZ1339B	3900					YZL-B131	YZL-B132	4Y-KB396-2	2BL39c

B 型阳台选用表	
图集号	川03G309
页 号	13

阳台编号	开 间 (mm)	悬挑长度 (mm)	型号	类别	活载 (KN/m)	挑 梁	预应力空心板	边 梁
DYT1327B	2700	1380	B	阳 台 楼 面	2.5	YTL-B131	2Y-KB276-3	BL27d
DYT1330B	3000					YTL-B131	2Y-KB306-3	BL30d
DYT1333B	3300					YTL-B131	2Y-KB336-3	BL33d
DYT1336B	3600					YTL-B131	2Y-KB366-3	BL36d
DYT1339B	3900					YTL-B131	2Y-KB396-3	BL39d
DYT1327B	2700	1380	B	阳 台 楼 面	3.5	YTL-B131	2Y-KB276-4	BL27d
DYT1330B	3000					YTL-B131	2Y-KB306-4	BL30d
DYT1333B	3300					YTL-B131	2Y-KB336-4	BL33d
DYT1336B	3600					YTL-B131	2Y-KB366-4	BL36d
DYT1339B	3900					YTL-B131	2Y-KB396-4	BL39d
DYZ1327B	2700	1380	B	阳 台 雨 罩	0.5	YZL-B131	2Y-KB276-2	BL27c
DYZ1330B	3000					YZL-B131	2Y-KB306-2	BL30c
DYZ1333B	3300					YZL-B131	2Y-KB336-2	BL33c
DYZ1336B	3600					YZL-B131	2Y-KB366-2	BL36c
DYZ1339B	3900					YZL-B131	2Y-KB396-2	BL39c

B 型阳台选用表

图集号

川03G309

页 号

14

阳台编号	开 间 (mm)	悬挑长度 (mm)	型号	类别	活载 (KN/m)	挑 梁		预应力空心板	边 梁
						边挑梁	中挑梁		
SYT1627B	2700	1680	B	阳 台 楼 面	2.5	YTL-B161	YTL-B162	6Y-KB275-3	2BL27d
SYT1630B	3000					YTL-B161	YTL-B162	6Y-KB305-3	2BL30d
SYT1633B	3300					YTL-B163	YTL-B164	6Y-KB335-3	2BL33e
SYT1636B	3600					YTL-B163	YTL-B164	6Y-KB365-3	2BL36e
SYT1639B	3900					YTL-B163	YTL-B164	6Y-KB395-3	2BL39e
SYT1627B	2700	1680	B	阳 台 楼 面	3.5	YTL-B161	YTL-B162	6Y-KB275-4	2BL27d
SYT1630B	3000					YTL-B161	YTL-B162	6Y-KB305-4	2BL30d
SYT1633B	3300					YTL-B163	YTL-B164	6Y-KB335-4	2BL33e
SYT1636B	3600					YTL-B163	YTL-B164	6Y-KB365-4	2BL36e
SYT1639B	3900					YTL-B163	YTL-B164	6Y-KB395-4	2BL39e
SYZ1627B	2700	1680	B	阳 台 雨 罩	0.5	YZL-B161	YZL-B162	6Y-KB275-2	2BL27d
SYZ1630B	3000					YZL-B161	YZL-B162	6Y-KB305-2	2BL30d
SYZ1633B	3300					YZL-B161	YZL-B162	6Y-KB335-2	2BL33d
SYZ1636B	3600					YZL-B161	YZL-B162	6Y-KB365-2	2BL36d
SYZ1639B	3900					YZL-B161	YZL-B162	6Y-KB395-2	2BL39d

B 型阳台选用表

图集号

川03G309

页 号

15

阳台编号	开 间 (mm)	悬挑长度 (mm)	型号	类别	活载 (KN/m)	挑 梁	预应力空心板	边 梁
DYT1627B	2700	1680	B	阳 台 楼 面	2.5	YTL-B161	3Y-KB275-3	BL27d
DYT1630B	3000					YTL-B161	3Y-KB305-3	BL30d
DYT1633B	3300					YTL-B163	3Y-KB335-3	BL33e
DYT1636B	3600					YTL-B163	3Y-KB365-3	BL36e
DYT1639B	3900					YTL-B163	3Y-KB395-3	BL39e
DYT1627B	2700	1680	B	阳 台 楼 面	3.5	YTL-B161	3Y-KB275-4	BL27d
DYT1630B	3000					YTL-B161	3Y-KB305-4	BL30d
DYT1633B	3300					YTL-B163	3Y-KB335-4	BL33e
DYT1636B	3600					YTL-B163	3Y-KB365-4	BL36e
DYT1639B	3900					YTL-B163	3Y-KB395-4	BL39e
DYZ1627B	2700	1680	B	阳 台 雨 罩	0.5	YZL-B161	3Y-KB275-2	BL27d
DYZ1630B	3000					YZL-B161	3Y-KB305-2	BL30d
DYZ1633B	3300					YZL-B161	3Y-KB335-2	BL33d
DYZ1636B	3600					YZL-B161	3Y-KB365-2	BL36d
DYZ1639B	3900					YZL-B161	3Y-KB395-2	BL39d

B 型阳台选用表		图集号	川03G309
		页 号	16

挑廊编号	开 间 (mm)	悬挑长度 (mm)	型号	类别	活载 (KN/m)	挑 梁	预应力空心板	边 梁
TN1627A	2700	1680	A	挑廊楼面	2.5	TNL-A161	3Y-KB275-3	BL27a
TN1630A	3000					TNL-A161	3Y-KB305-3	BL30a
TN1633A	3300					TNL-A162	3Y-KB335-3	BL33a
TN1636A	3600					TNL-A162	3Y-KB365-3	BL36a
TN1639A	3900					TNL-A162	3Y-KB395-3	BL39a
TN1627A	2700	1680	A	挑廊楼面	3.5	TNL-A161	3Y-KB275-4	BL27a
TN1630A	3000					TNL-A161	3Y-KB305-4	BL30a
TN1633A	3300					TNL-A162	3Y-KB335-4	BL33a
TN1636A	3600					TNL-A162	3Y-KB365-4	BL36a
TN1639A	3900					TNL-A163	3Y-KB395-4	BL39a
TNYZ1627A	2700	1680	A	挑廊雨罩	0.5	YZL-A162	3Y-KB275-2	BL27a
TNYZ1630A	3000					YZL-A162	3Y-KB305-2	BL30a
TNYZ1633A	3300					YZL-A162	3Y-KB335-2	BL33a
TNYZ1636A	3600					YZL-A162	3Y-KB365-2	BL36a
TNYZ1639A	3900					YZL-A162	3Y-KB395-2	BL39a

A 型挑廊选用表

图集号

川03G309

页 号

17

挑廊编号	开 间 (mm)	悬挑长度 (mm)	型号	类别	活载 (KN/m)	挑 梁	预应力空心板	边 梁
TN1827A	2700	1880	A	挑廊楼面	2.5	TNL-A181	1Y-KB275-3+2Y-KB276-3	BL27b
TN1830A	3000					TNL-A181	1Y-KB305-3+2Y-KB306-3	BL30b
TN1833A	3300					TNL-A182	1Y-KB335-3+2Y-KB336-3	BL33b
TN1836A	3600					TNL-A182	1Y-KB365-3+2Y-KB366-3	BL36b
TN1839A	3900					TNL-A182	1Y-KB395-3+2Y-KB396-3	BL39b
TN1827A	2700	1880	A	挑廊楼面	3.5	TNL-A181	1Y-KB275-4+2Y-KB276-4	BL27b
TN1830A	3000					TNL-A181	1Y-KB305-4+2Y-KB306-4	BL30b
TN1833A	3300					TNL-A182	1Y-KB335-4+2Y-KB336-4	BL33b
TN1836A	3600					TNL-A182	1Y-KB365-4+2Y-KB366-4	BL36b
TN1839A	3900					TNL-A183	1Y-KB395-4+2Y-KB396-4	BL39b
TNYZ1827A	2700	1880	A	挑廊雨罩	0.5	YZL-A181	1Y-KB275-2+2Y-KB276-2	BL27a
TNYZ1830A	3000					YZL-A181	1Y-KB305-2+2Y-KB306-2	BL30a
TNYZ1833A	3300					YZL-A182	1Y-KB335-2+2Y-KB336-2	BL33a
TNYZ1836A	3600					YZL-A182	1Y-KB365-2+2Y-KB366-2	BL36a
TNYZ1839A	3900					YZL-A182	1Y-KB395-2+2Y-KB396-2	BL39a

A 型挑廊选用表

图集号

川03G309

页 号

18

挑廊编号	开 间 (mm)	悬挑长度 (mm)	型号	类别	活载 (KN/m ²)	挑 梁	预应力空心板	边 梁
TN1627B	2700	1680	B	挑廊楼面	2.5	TNL-B161	3Y-KB275-3	BL27d
TN1630B	3000					TNL-B161	3Y-KB305-3	BL30d
TN1633B	3300					TNL-B162	3Y-KB335-3	BL33d
TN1636B	3600					TNL-B162	3Y-KB365-3	BL36d
TN1639B	3900					TNL-B162	3Y-KB395-3	BL39d
TN1627B	2700	1680	B	挑廊楼面	3.5	TNL-B161	3Y-KB275-4	BL27d
TN1630B	3000					TNL-B161	3Y-KB305-4	BL30d
TN1633B	3300					TNL-B162	3Y-KB335-4	BL33d
TN1636B	3600					TNL-B162	3Y-KB365-4	BL36d
TN1639B	3900					TNL-B163	3Y-KB395-4	BL39d
TNYZ1627B	2700	1680	B	挑廊雨罩	0.5	YZL-B162	3Y-KB275-2	BL27d
TNYZ1630B	3000					YZL-B162	3Y-KB305-2	BL30d
TNYZ1633B	3300					YZL-B162	3Y-KB335-2	BL33d
TNYZ1636B	3600					YZL-B162	3Y-KB365-2	BL36d
TNYZ1639B	3900					YZL-B162	3Y-KB395-2	BL39d

B 型挑廊选用表

图集号

川03G309

页 号

19

挑廊编号	开 间 (mm)	悬挑长度 (mm)	型号	类别	活载 (KN/m)	挑 梁	预应力空心板	边 梁
TN1827B	2700	1880	B	挑廊楼面	2.5	TNL-B181	1Y-KB275-3+2Y-KB276-3	BL27e
TN1830B	3000					TNL-B181	1Y-KB305-3+2Y-KB306-3	BL30e
TN1833B	3300					TNL-B182	1Y-KB335-3+2Y-KB336-3	BL33e
TN1836B	3600					TNL-B182	1Y-KB365-3+2Y-KB366-3	BL36e
TN1839B	3900					TNL-B182	1Y-KB395-3+2Y-KB396-3	BL39e
TN1827B	2700	1880	B	挑廊楼面	3.5	TNL-B181	1Y-KB275-4+2Y-KB276-4	BL27e
TN1830B	3000					TNL-B181	1Y-KB305-4+2Y-KB306-4	BL30e
TN1833B	3300					TNL-B182	1Y-KB335-4+2Y-KB336-4	BL33e
TN1836B	3600					TNL-B182	1Y-KB365-4+2Y-KB366-4	BL36e
TN1839B	3900					TNL-B183	1Y-KB395-4+2Y-KB396-4	BL39f
TNYZ1827B	2700	1880	B	挑廊雨罩	0.5	YZL-B181	1Y-KB275-2+2Y-KB276-2	BL27d
TNYZ1830B	3000					YZL-B181	1Y-KB305-2+2Y-KB306-2	BL30d
TNYZ1833B	3300					YZL-B182	1Y-KB335-2+2Y-KB336-2	BL33d
TNYZ1836B	3600					YZL-B182	1Y-KB365-2+2Y-KB366-2	BL36d
TNYZ1839B	3900					YZL-B182	1Y-KB395-2+2Y-KB396-2	BL39d

图 集 号

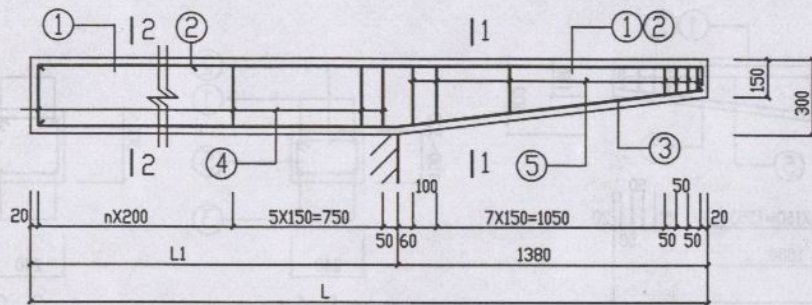
页 号

B 型挑廊选用表

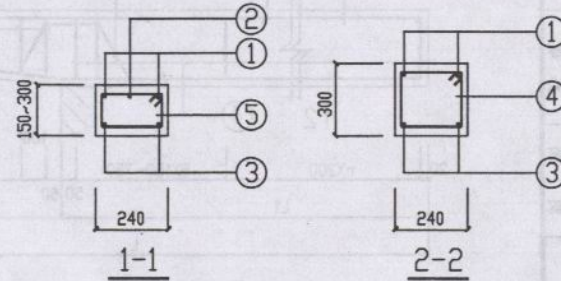
20

图 集 号

页 号



YTL-A131, 132, 133



构 件 编 号	挑 梁 高 度 h (mm)	埋 入 长 度 L1 (mm)	构 件 长 度 L (mm)	弯 矩 设 计 值 (KN.M)	剪 力 设 计 值 (KN)	钢 筋 明 细 表										经济指标		
						①		②		③		④		⑤		钢 筋 重 量 (kg)	混 凝 土 (M³)	构 件 重 量 (kg)
						根数	直径	长度(mm)	根数	直径	长度(mm)	根数	直径	长度(mm)	根数			
YTL-A131	300	1720	3100	40.46	42.21	2Φ16	3170	1Φ16	2850	2Φ12	3090	11Φ8	1000	12Φ8	700~1000	28.38	0.198	495
YTL-A132	300	2020	3400	70.71	82.42	2Φ25	3470	1Φ22	2850	2Φ12	3390	12Φ8	1000	12Φ8	700~1000	50.00	0.220	550
YTL-A133	300	2120	3500	79.81	82.42	2Φ25	3570	1Φ28	2850	2Φ12	3490	13Φ8	1000	12Φ8	700~1000	56.92	0.227	568

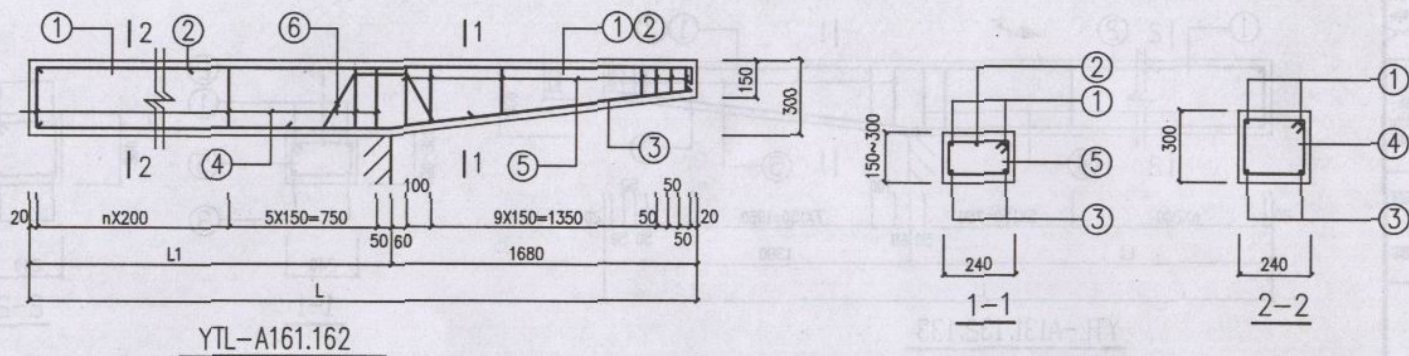
说明：混凝土强度等级：YTL-A131 为C25.

YTL-A132,133为C30.

YTL-A131, 132, 133

图集号 川03G309

页号 21

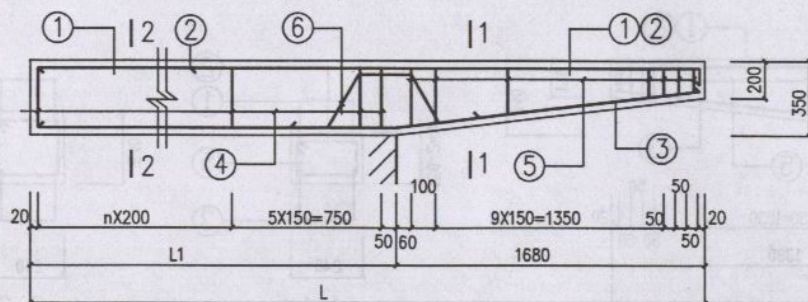


构 件 编 号	挑 梁 高 度 h (mm)	埋 入 长 度 L1 (mm)	构 件 长 度 L (mm)	弯 矩 设 计 值 (KN.M)	剪 力 设 计 值 (KN)	钢 筋 明 细 表												经济指标		
						①		②		③		④		⑤		⑥		钢筋重量 (kg)	混 凝 土 (M³)	构件重量 (kg)
						根数	长度	根数	长度	根数	长度	根数	长度	根数	长度	根数	长度			
						直径	(mm)	直径	(mm)	直径	(mm)	直径	(mm)	直径	(mm)	直径	(mm)			
YTL-A161	300	2020	3700	43.76	39.78	2Φ18	3770	1Φ18	3450	2Φ12	3680	12Φ8	1000	14Φ8	700~1000	2Φ16	1150	41.56	0.236	590
YTL-A162	300	2220	3900	85.86	77.08	2Φ28	3970	1Φ25	3450	2Φ12	3880	13Φ8	1000	14Φ8	700~1000	2Φ16	1150	71.99	0.250	626

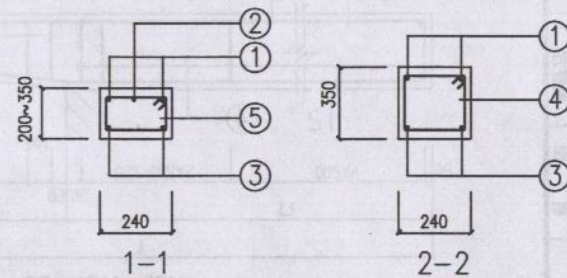
说明：混凝土强度等级：YTL-A161 为 C25.
YTL-A162 为 C30.

YTL-A161.162

图集号 川03G309
页 号 22



YTL-A163.164

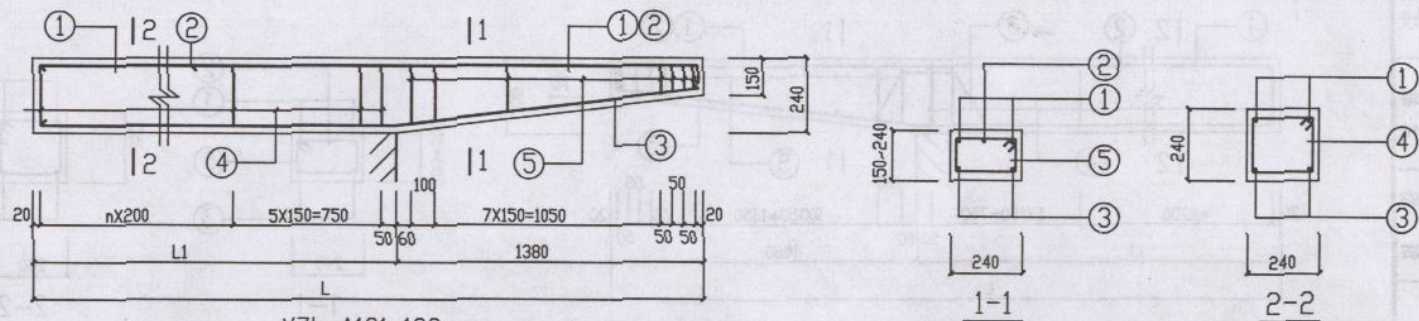


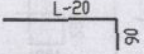
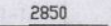
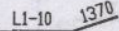
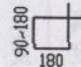
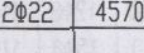

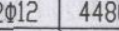
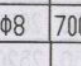
构 件 编 号	挑梁高度 h (mm)	埋入长度 L1 (mm)	构件长度 L (mm)	弯矩设计值 (KN.M)	剪力设计值 (KN)	钢 筋 明 细 表												经济指标		
						①		②		③		④		⑤		⑥		钢筋重量 (kg)	混 凝 土 (M³)	构件重量 (kg)
							根数 直径	长度 (mm)	根数 直径	长度 (mm)	根数 直径	长度 (mm)	根数 直径	长度 (mm)	根数 直径	长度 (mm)	根数 直径			
YTL-A163	350	2020	3700	56.29	49.95	2Φ18	3820	1Φ18	3450	2Φ12	3680	12Φ8	1100	14Φ8	800~1100	2Φ16	1300	43.26	0.280	701
YTL-A164	350	2520	4200	110.29	96.87	2Φ28	4320	1Φ28	3450	2Φ12	4180	15Φ8	1100	14Φ8	800~1100	2Φ16	1300	81.69	0.322	806

说明: 混凝土强度等级: YTL-A163 为C25.
YTL-A164 为C30.

YTL-A163.164

图集号 川03G309
页号 23

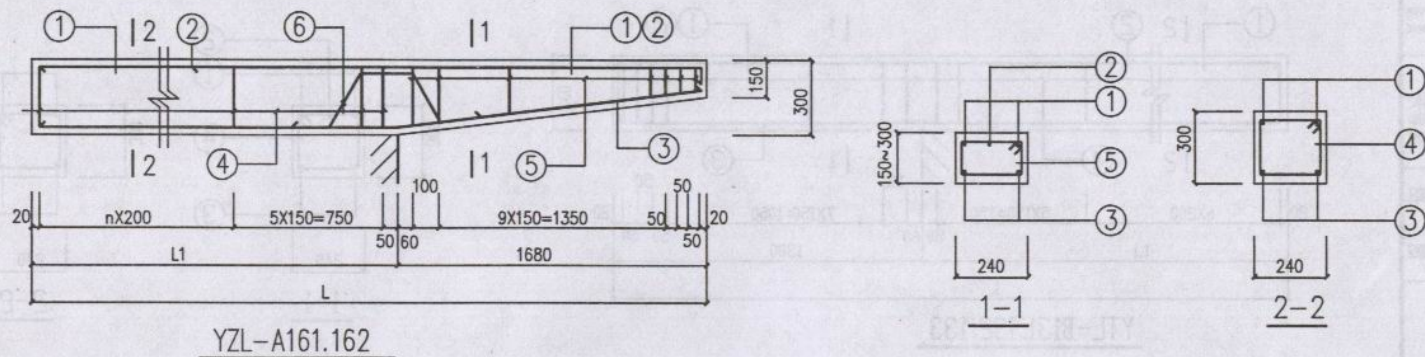


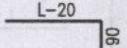
构 件 编 号	挑 梁 高 度 h (mm)	埋 入 长 度 L1 (mm)	构 件 长 度 L (mm)	弯 矩 设 计 值 (KN.M)	剪 力 设 计 值 (KN)	钢 筋 明 细 表										经 济 指 标				
						①		②		③		④		⑤		钢 筋 重 量 (kg)	混 凝 土 (M³)	构 件 重 量 (kg)		
						根数直径	长度(mm)	根数直径	长度(mm)	根数直径	长度(mm)	根数直径	长度(mm)	根数直径	长度(mm)					
YZL-A131	240	3120	4500	23.49	43.15		4570		2850		4480		18Φ8	880		12Φ8	700~880	36.90	0.219	548
YZL-A132	240	3120	4500	43.09	43.15		4570		2850		4480		18Φ8	880		12Φ8	700~880	53.69	0.219	548

说明：混凝土强度等级均为C25.

YZL-A131, 132

图集号 川03G309
页 号 24

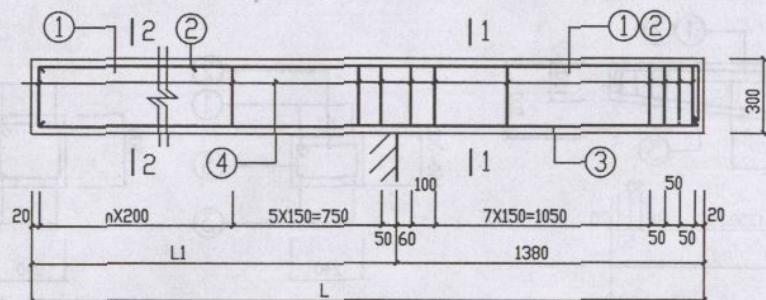


构 件 编 号	挑 梁 高 度 h (mm)	埋 入 长 度 L1 (mm)	构 件 长 度 L (mm)	弯 矩 设 计 值 (KN.M)	剪 力 设 计 值 (KN)	钢 筋 明 细 表												经济指标		
						①	②		③		④		⑤		⑥		钢 筋 重 量 (kg)	混 凝 土 (M³)	构 件 重 量 (kg)	
							根 数	长 度 (mm)	根 数	长 度 (mm)	根 数	长 度 (mm)	根 数	长 度 (mm)	根 数	长 度 (mm)				根 数
YZL-A161	300	3420	5100	33.20	50.77	2Φ16	5170	1Φ16	3450	2Φ12	5080	19Φ8	1000	14Φ8	700~1000	2Φ16	1150	46.62	0.337	842
YZL-A162	300	3420	5100	60.52	50.77	2Φ22	5170	1Φ25	3450	2Φ12	5080	19Φ8	1000	14Φ8	700~1000	2Φ16	1150	68.99	0.337	842

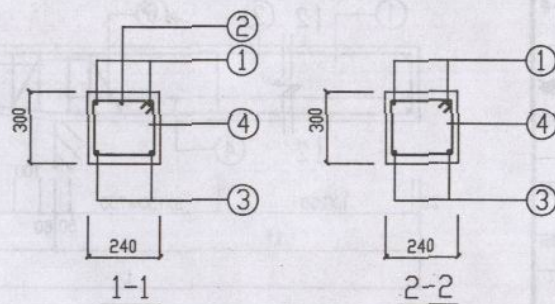
说明: 混凝土强度等级均为 C25.

YZL-A161.162

图集号 川03G309
页 号 25



YTL-B131, 132, 133

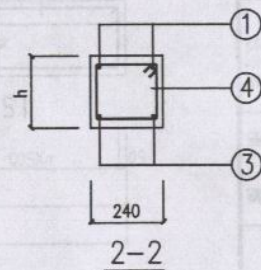
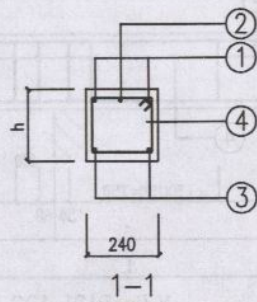
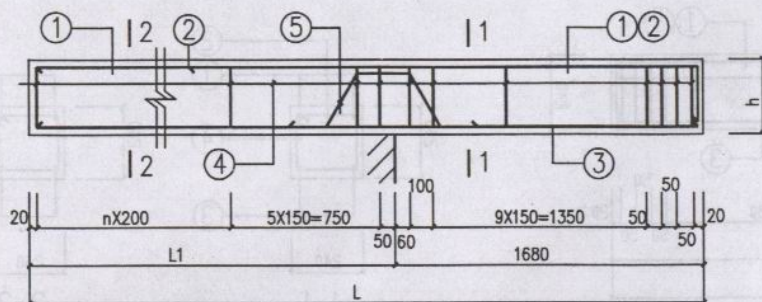


构 件 编 号	挑 梁 高 度 h (mm)	埋 入 长 度 L1 (mm)	构 件 长 度 L (mm)	弯 矩 设 计 值 (KN.M)	剪 力 设 计 值 (KN)	钢 筋 明 细 表										经济指标		
						①		②		③		④		钢筋重量 (kg)	混 凝 土 (M³)	构件重量 (kg)		
																		
						根数	直径	长度 (mm)	根数	直径	长度 (mm)	根数	直径				长度 (mm)	根数
YTL-B131	300	1720	3100	41.12	42.95	2Φ16	3320	1Φ16	2850	2Φ12	3080	23Φ8	1000	29.55	0.223	558		
YTL-B132	300	2020	3400	71.37	83.16	2Φ25	3620	1Φ22	2850	2Φ12	3380	24Φ8	1000	51.85	0.245	612		
YTL-B133	300	2120	3500	80.46	83.16	2Φ25	3720	1Φ28	2850	2Φ12	3480	25Φ8	1000	58.47	0.252	630		

说明: 混凝土强度等级: YTL-B131为C25.
YTL-B132,133为C30.

YTL-B131, 132, 133

图集号 川03G309
页号 26



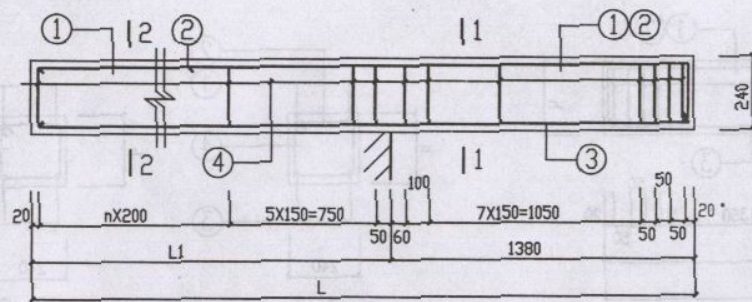
YTL-B161.162.163.164

构 件 编 号	挑 梁 高 度 h (mm)	埋 入 长 度 L1 (mm)	构 件 长 度 L (mm)	弯 矩 设 计 值 (KN.M)	剪 力 设 计 值 (KN)	钢 筋 明 细 表										经济指标		
						①		②		③		④		⑤		钢 筋 重 量 (kg)	混 凝 土 (M³)	构 件 重 量 (kg)
																		
						根数	直径	长度(mm)	根数	直径	长度(mm)	根数	直径	长度(mm)	根数			
根数	直径	长度(mm)	根数	直径	长度(mm)	根数	直径	长度(mm)	根数	直径	长度(mm)	根数	直径	长度(mm)				
YTL-B161	300	2020	3700	44.71	40.69	2Φ18	3920	1Φ18	3450	2Φ12	3680	26Φ8	1000	2Φ16	1150	43.00	0.266	666
YTL-B162	300	2220	3900	86.81	77.99	2Φ28	4120	1Φ25	3450	2Φ12	3880	27Φ8	1000	2Φ16	1150	74.26	0.281	702
YTL-B163	350	2020	3700	57.26	50.86	2Φ18	3970	1Φ18	3450	2Φ12	3680	26Φ8	1100	2Φ16	1300	44.69	0.311	777
YTL-B164	350	2520	4200	111.25	97.78	2Φ28	4470	1Φ28	3450	2Φ12	4180	29Φ8	1100	2Φ16	1300	83.97	0.353	882

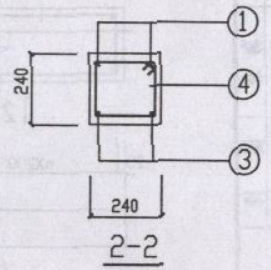
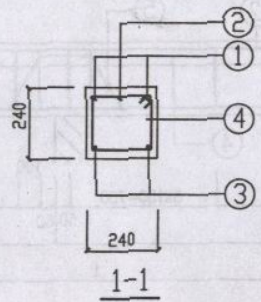
说明：混凝土强度等级：YTL-B161.163 为C25。
YTL-B162.164 为C30。

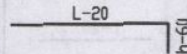
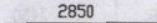
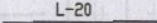
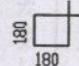
YTL-B161.162.163.164

图集号 川03G309
页号 27



YZL-B131, 132

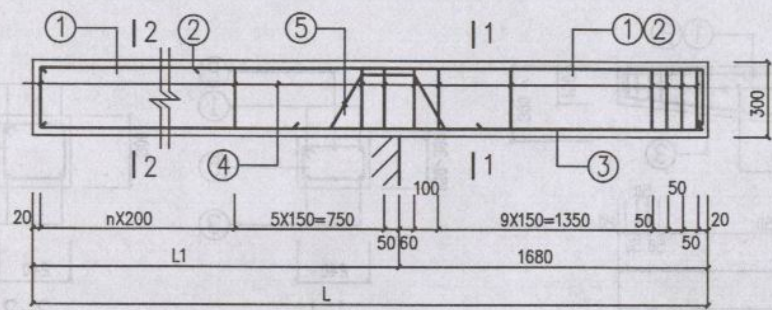


构 件 编 号	挑 梁 高 度 h (mm)	埋 入 长 度 L1 (mm)	构 件 长 度 L (mm)	弯 矩 设 计 值 (KN.M)	剪 力 设 计 值 (KN)	钢 筋 明 细 表								经济指标		
						①		②		③		④		钢 筋 重 量 (kg)	混 凝 土 (M³)	构 件 重 量 (kg)
																
						根数	直径	长度 (mm)	根数	直径	长度 (mm)	根数	直径	长度 (mm)	根数	直径
YZL-B131	240	3120	4500	23.88	45.66	2Φ16	4660	1Φ16	2850	2Φ12	4480	30Φ8	880	37.61	0.259	648
YZL-B132	240	3120	4500	43.47	45.66	2Φ22	4660	1Φ22	2850	2Φ12	4480	30Φ8	880	54.65	0.259	648

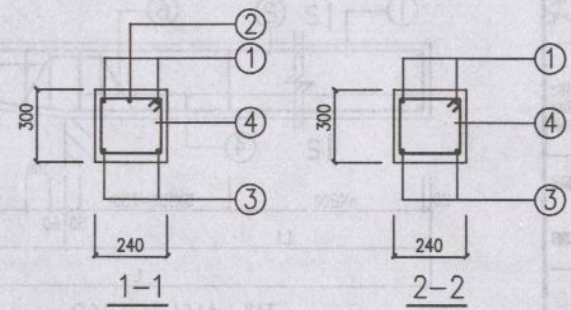
说明：混凝土强度等级均为C25.

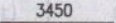
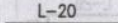
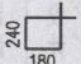
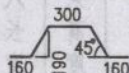
YZL-B131, 132

图集号 川03G309
页号 28



YZL-B161.162

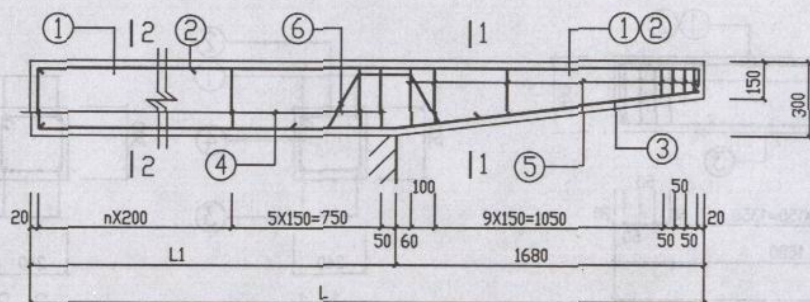


构 件 编 号	挑 梁 高 度 h (mm)	埋 入 长 度 L1 (mm)	构 件 长 度 L (mm)	弯 矩 设 计 值 (KN.M)	剪 力 设 计 值 (KN)	钢 筋 明 细 表										经济指标		
						①		②		③		④		⑤		钢 筋 重 量 (kg)	混 凝 土 (M³)	构 件 重 量 (kg)
																		
						根数	直径	长度(mm)	根数	直径	长度(mm)	根数	直径	长度(mm)	根数			
YZL-B161	300	3420	5100	34.15	51.79	2Φ16	5320	1Φ16	3450	2Φ12	5080	33Φ8	1000	2Φ16	1150	47.92	0.367	918
YZL-B162	300	3420	5100	61.48	51.79	2Φ22	5320	1Φ25	3450	2Φ12	5080	33Φ8	1000	2Φ16	1150	70.72	0.367	918

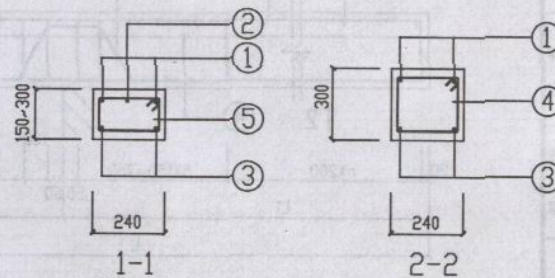
说明：混凝土强度等级均为 C25.

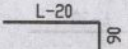
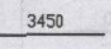
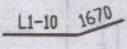
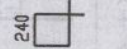
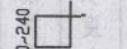
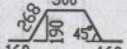
YZL-B161.162

图集号 川03G309
页 号 29



TNL-A161.162.163

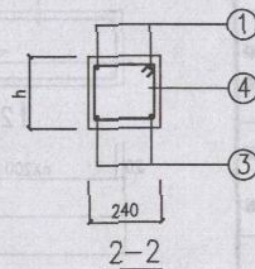
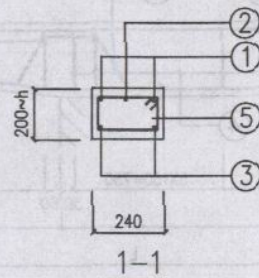
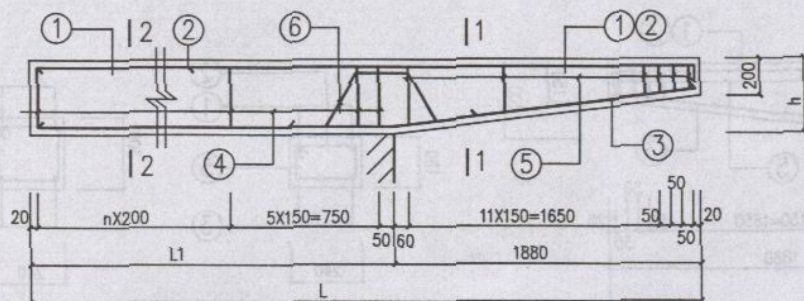


构 件 编 号	挑 梁 高 度 h (mm)	埋 入 长 度 L1 (mm)	构 件 长 度 L (mm)	弯 矩 设 计 值 (KN.M)	剪 力 设 计 值 (KN)	钢 筋 明 细 表												经济指标		
						①		②		③		④		⑤		⑥		钢 筋 重 量 (kg)	混 凝 土 (M³)	构 件 重 量 (kg)
																				
						根 数	长 度	根 数	长 度	根 数	长 度	根 数	长 度	根 数	长 度	根 数	长 度			
直 径	(mm)	直 径	(mm)	直 径	(mm)	直 径	(mm)	直 径	(mm)	直 径	(mm)	直 径	(mm)	直 径	(mm)					
TNL-A161	300	2120	3800	71.85	81.90	2Φ25	3870	1Φ25	3450	2Φ12	3780	13Φ8	1000	14Φ8	700-1000	2Φ16	1150	63.26	0.243	608
TNL-A162	300	2220	3900	85.64	81.90	2Φ28	3970	1Φ25	3450	2Φ12	3880	13Φ8	1000	14Φ8	700-1000	2Φ16	1150	71.99	0.250	626
TNL-A163	300	2320	4000	92.75	81.90	2Φ28	4070	1Φ28	3450	2Φ12	3980	14Φ8	1000	14Φ8	700-1000	2Φ16	1150	76.74	0.258	644

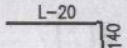
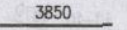
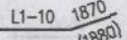
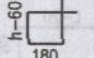
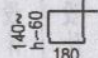
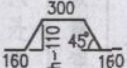
说明：混凝土强度等级均为C30。

TNL-A161.162.163

图集号 川03G309
页 号 30



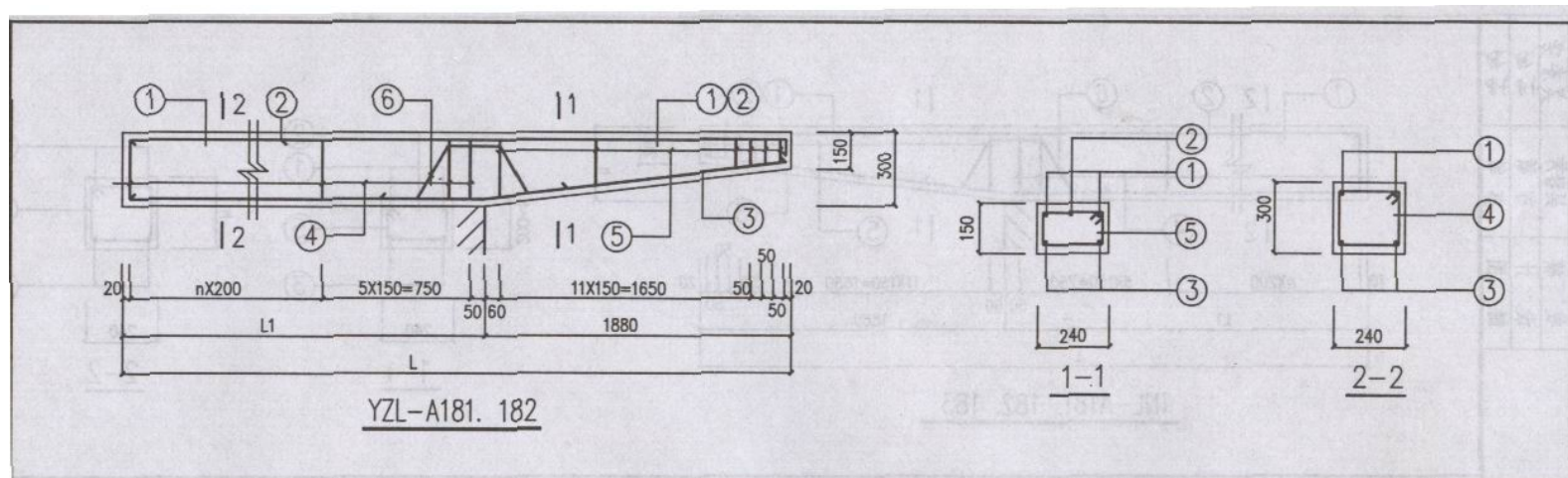
TNL-A181. 182. 183

构 件 编 号	挑 梁 高 度 h (mm)	埋 入 长 度 L1 (mm)	构 件 长 度 L (mm)	弯 矩 设 计 值 (KN.M)	剪 力 设 计 值 (KN)	钢 筋 明 细 表												经济指标		
						①		②		③		④		⑤		⑥		钢筋重量 (kg)	混凝土 (M³)	构件重量 (kg)
																				
						根数	长度 (mm)	根数	长度 (mm)	根数	长度 (mm)	根数	长度 (mm)	根数	长度 (mm)	根数	长度 (mm)			
直径	直径	直径	直径	直径	直径	直径	直径	直径	直径	直径	直径	直径	直径							
TNL-A181	350	2320	4200	88.17	83.79	2Φ25	4320	1Φ22	3850	2Φ12	4180	14Φ8	1100	15Φ8	800~1100	2Φ16	1300	67.99	0.319	797
TNL-A182	350	2520	4400	105.12	83.79	2Φ28	4520	1Φ25	3850	2Φ12	4380	15Φ8	1100	15Φ8	800~1100	2Φ16	1300	82.51	0.336	839
TNL-A183	400	2620	4500	116.58	91.42	2Φ25	4620	1Φ28	3850	2Φ12	4490	15Φ8	1200	15Φ8	800~1200	2Φ16	1440	79.72	0.387	967

说明: 1. 混凝土强度等级均为 C30.
2. 括号中数字仅用于 TNL-A183.

TNL-A181. 182. 183

图集号 川03G309
页 号 31

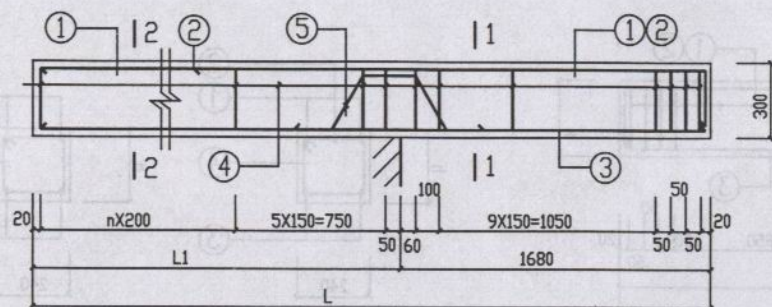


构 件 编 号	挑 梁 高 度 h (mm)	埋 入 长 度 L1 (mm)	构 件 长 度 L (mm)	弯 矩 设 计 值 (KN.M)	剪 力 设 计 值 (KN)	钢 筋 明 细 表												经济指标		
						①		②		③		④		⑤		⑥		钢 筋 重 量 (kg)	混 凝 土 (M³)	构 件 重 量 (kg)
						根 数	长 度 (mm)	根 数	长 度 (mm)	根 数	长 度 (mm)	根 数	长 度 (mm)	根 数	长 度 (mm)	根 数	长 度 (mm)			
YZL-A181	300	3920	5800	55.79	54.99	2Φ22	5870	1Φ22	3850	2Φ12	5780	22Φ8	1000	15Φ8	700~1000	2Φ16	1150	74.14	0.384	959
YZL-A182	300	3920	5800	71.52	54.99	2Φ25	5870	1Φ25	3850	2Φ12	5780	22Φ8	1000	15Φ8	700~1000	2Φ16	1150	87.64	0.384	959

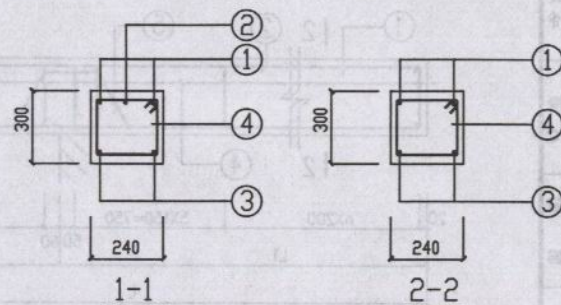
说明: 混凝土强度等级均为 C25.

YZL-A181. 182

图集号 川03G309
页 号 32



TNL-B161.162.163

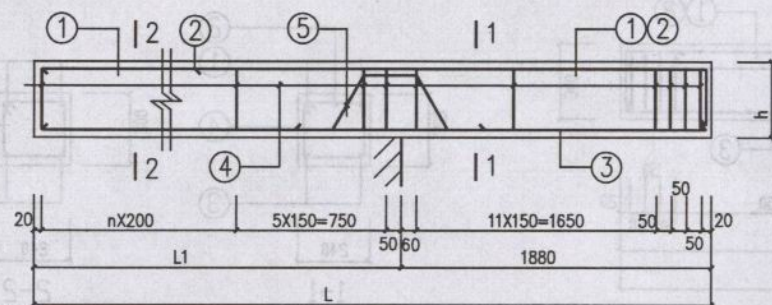


构件编号	挑梁高度 h (mm)	埋入长度 L1 (mm)	构件长度 L (mm)	弯矩设计值 (KN.M)	剪力设计值 (KN)	钢 筋 明 细 表										经济指标		
						①		②		③		④		⑤		钢筋重量 (kg)	混 凝 土 (M³)	构件重量 (kg)
						根数	直径	长度(mm)	根数	直径	长度(mm)	根数	直径	长度(mm)	根数			
TNL-B161	300	2120	3800	72.70	82.81	2Φ25	4020	1Φ25	3450	2Φ12	3780	27Φ8	1000	2Φ16	1150	65.25	0.274	685
TNL-B162	300	2220	3900	86.59	82.81	2Φ28	4120	1Φ25	3450	2Φ12	3880	27Φ8	1000	2Φ16	1150	74.27	0.281	703
TNL-B163	300	2320	4000	93.60	82.81	2Φ28	4220	1Φ28	3450	2Φ12	4080	28Φ8	1000	2Φ16	1150	80.17	0.288	720

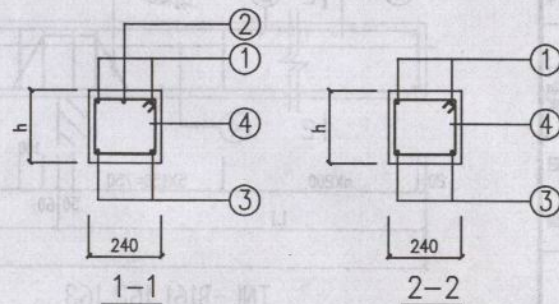
说明：混凝土强度等级均为C30.

TNL-B161.162.163

图集号 川03G309
页 号 33



TNL-B181. 182. 183

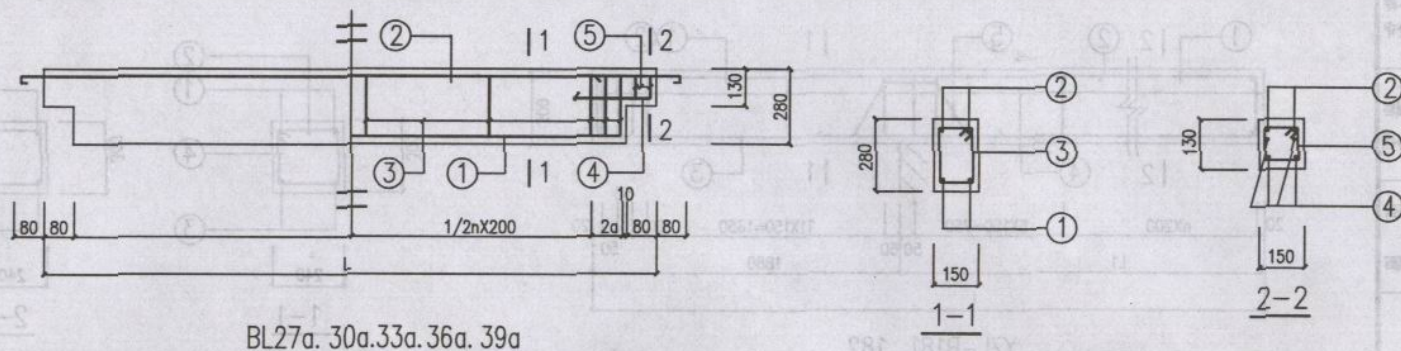


构 件 编 号	挑梁高度 h (mm)	埋入长度 L1 (mm)	构件长度 L (mm)	弯矩设计值 (KN.M)	剪力设计值 (KN)	钢 筋 明 细 表										经济指标		
						①		②		③		④		⑤		钢筋重量 (kg)	混 凝 土 (M³)	构件重量 (kg)
						根数直径	长度(mm)	根数直径	长度(mm)	根数直径	长度(mm)	根数直径	长度(mm)	根数直径	长度(mm)			
TNL-B181	350	2320	4200	89.24	84.81	2Φ25	4470	1Φ22	3850	2Φ12	4180	29Φ8	1100	2Φ16	1300	70.03	0.353	882
TNL-B182	350	2520	4400	106.19	84.81	2Φ28	4670	1Φ25	3850	2Φ12	4380	30Φ8	1100	2Φ16	1300	84.85	0.370	924
TNL-B183	400	2620	4500	118.02	92.78	2Φ25	4820	1Φ28	3850	2Φ12	4480	30Φ8	1200	2Φ16	1440	123.33	0.432	1080

说明：混凝土强度等级均为C30。

TNL-B181. 182. 183

图集号 川03G309
页号 34

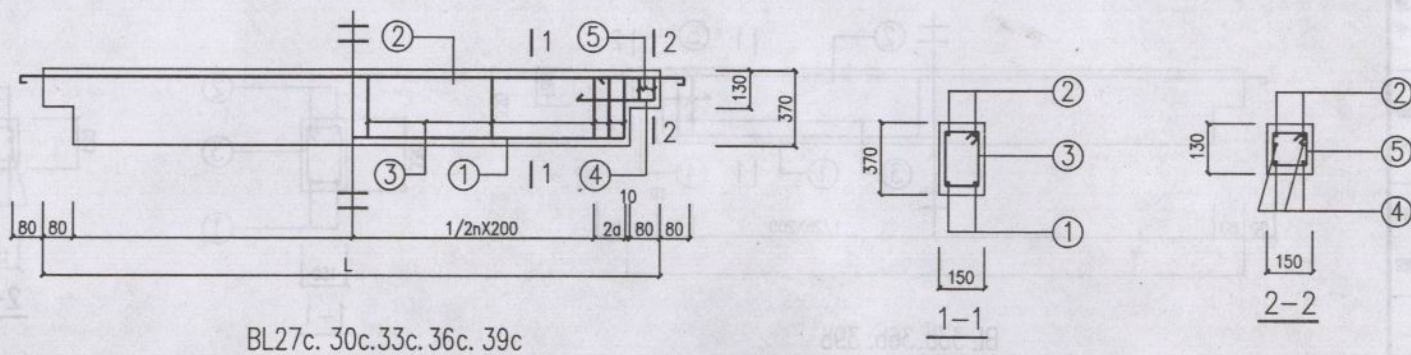


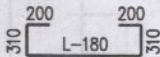
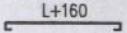
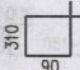
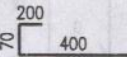
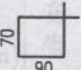
构件编号	边梁高度 h (mm)	L (mm)	n	a (mm)	荷载设计值 (KN/M)	钢筋明细表										经济指标		
						①		②		③		④		⑤		钢筋重量 (kg)	混凝土 (M³)	构件重量 (kg)
						根数 直径	长度 (mm)	根数 直径	长度 (mm)	根数 直径	长度 (mm)	根数 直径	长度 (mm)	根数 直径	长度 (mm)			
BL27a	280	2600	10	105	5.83	2Φ12	3260	2Φ8	2860	15Φ8	780	4Φ12	670	4Φ8	480	15.81	0.106	264
BL30a	280	2900	12	80	5.83	2Φ12	3560	2Φ8	3160	17Φ8	780	4Φ12	670	4Φ8	480	17.19	0.118	296
BL33a	280	3200	13	105	5.83	2Φ12	3860	2Φ8	3460	18Φ8	780	4Φ12	670	4Φ8	480	18.27	0.131	327
BL36a	280	3500	15	80	5.83	2Φ12	4160	2Φ8	3760	20Φ8	780	4Φ12	670	4Φ8	480	19.66	0.143	358
BL39a	280	3800	16	105	5.83	2Φ12	4460	2Φ8	4060	21Φ8	780	4Φ12	670	4Φ8	480	20.74	0.156	390

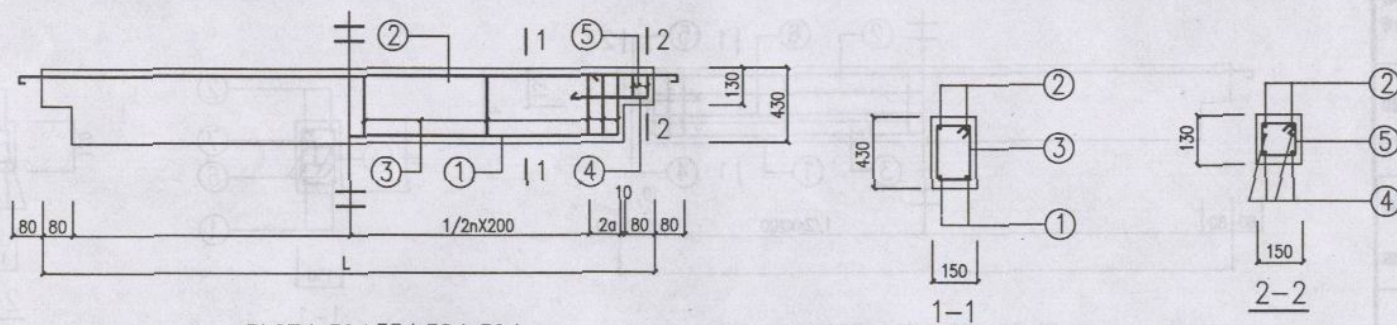
说明：混凝土强度等级均为 C25。

BL27a. 30a.33a.36a. 39a

图集号 川03G309
页号 36



构 件 编 号	边 梁 高 度 h (mm)	L (mm)	n	a (mm)	荷 载 设 计 值 (kN/M)	钢 筋 明 细 表										经 济 指 标					
						①		②		③		④		⑤		钢 筋 重 量 (kg)	混 凝 土 (M³)	构 件 重 量 (kg)			
							根 数 直 径	长 度 (mm)		根 数 直 径	长 度 (mm)		根 数 直 径	长 度 (mm)					根 数 直 径	长 度 (mm)	
BL27c	370	2600	10	105	4.67	2Φ12	3440	2Φ8	2860	15Φ8	960	4Φ12	670	4Φ8	480	17.20	0.138	346			
BL30c	370	2900	12	80	4.67	2Φ12	3740	2Φ8	3160	17Φ8	960	4Φ12	670	4Φ8	480	18.72	0.155	388			
BL33c	370	3200	13	105	4.67	2Φ12	4040	2Φ8	3460	18Φ8	960	4Φ12	670	4Φ8	480	19.87	0.172	430			
BL36c	370	3500	15	80	4.67	2Φ12	4340	2Φ8	3760	20Φ8	960	4Φ12	670	4Φ8	480	21.40	0.188	471			
BL39c	370	3800	16	105	4.67	2Φ12	4640	2Φ8	4060	21Φ8	960	4Φ12	670	4Φ8	480	22.55	0.205	513			
说明：混凝土强度等级均为 C25.																					
BL27c. 30c.33c. 36c. 39c																图集号	川03G309				
																页 号	38				



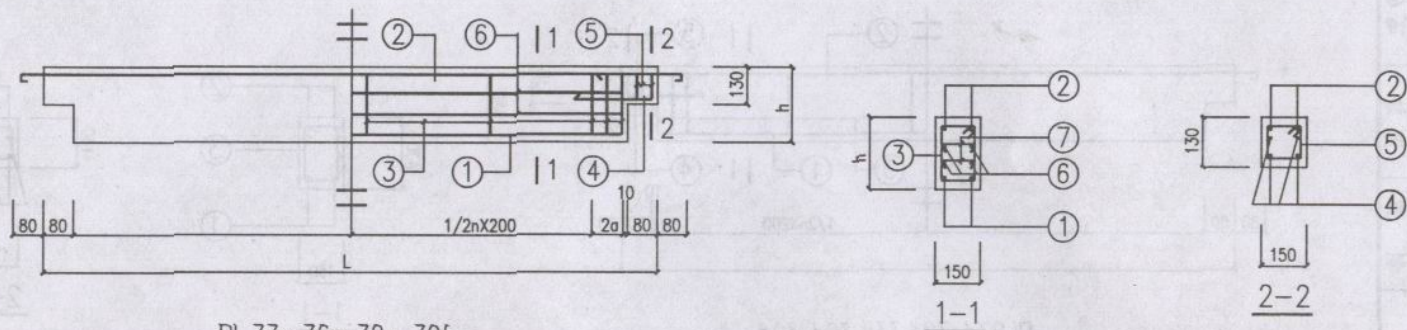
BL27d. 30d.33d.36d. 39d

构 件 编 号	边梁高度 h (mm)	L (mm)	n	a (mm)	荷载设计值 (kN/M)	钢 筋 明 细 表										经济指标		
						①		②		③		④		⑤		钢筋重量 (kg)	混 凝 土 (M³)	构件重量 (kg)
						根 数 直 径	长 度 (mm)	根 数 直 径	长 度 (mm)	根 数 直 径	长 度 (mm)	根 数 直 径	长 度 (mm)	根 数 直 径	长 度 (mm)			
BL27d	430	2600	10	105	6.59	2Φ12	3560	2Φ8	2860	15Φ8	1080	4Φ12	670	4Φ8	480	18.12	0.160	401
BL30d	430	2900	12	80	6.59	2Φ12	3860	2Φ8	3160	17Φ8	1080	4Φ12	670	4Φ8	480	19.74	0.180	450
BL33d	430	3200	13	105	6.59	2Φ12	4160	2Φ8	3460	18Φ8	1080	4Φ12	670	4Φ8	480	20.94	0.199	498
BL36d	430	3500	15	80	6.59	2Φ12	4460	2Φ8	3760	20Φ8	1080	4Φ12	670	4Φ8	480	22.56	0.218	546
BL39d	430	3800	16	105	6.59	2Φ12	4760	2Φ8	4060	21Φ8	1080	4Φ12	670	4Φ8	480	23.76	0.238	595

说明：混凝土强度等级均为C25。

BL27d. 30d.33d.36d. 39d

图集号 川03G309
页 号 39

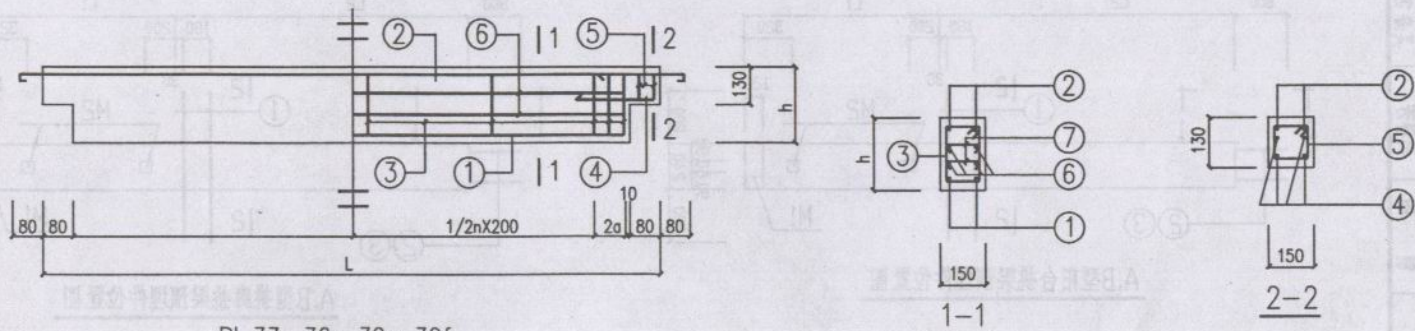


构 件 编 号	边梁高度 h (mm)	L (mm)	n	a (mm)	荷载设计值 (kN/m)	钢 筋 明 细 表									
						①		②		③		④		⑤	
						根 数 直 径	长 度 (mm)	根 数 直 径	长 度 (mm)	根 数 直 径	长 度 (mm)	根 数 直 径	长 度 (mm)	根 数 直 径	长 度 (mm)
BL33e	480	3200	13	105	6.75	2Φ12	4260	2Φ8	3460	18Φ8	1180	4Φ12	670	4Φ8	480
BL36e	480	3500	15	80	6.75	2Φ12	4560	2Φ8	3760	20Φ8	1180	4Φ12	670	4Φ8	480
BL39e	480	3800	16	105	6.75	2Φ12	4860	2Φ8	4060	21Φ8	1180	4Φ12	670	4Φ8	480
BL39f	530	3800	16	105	6.84	2Φ12	4960	2Φ8	4060	21Φ8	1280	4Φ12	670	4Φ8	480

说明：混凝土强度等级均为 C25。

BL 33e.36e.39e.39f

图集号 川03G309
页 号 40



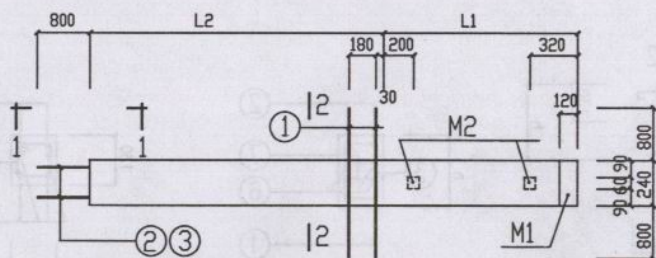
BL 33e. 36e. 39e. 39f

构 件 编 号	边梁高度 h (mm)	L (mm)	n	a (mm)	荷载设计值 (kN/M)	钢 筋 明 细 表										经济指标		
						⑥		⑦								钢筋重量 (kg)	混 凝 土 (M³)	构件重量 (kg)
						L-180		90										
						根 数 直 径	长 度 (mm)	根 数 直 径	长 度 (mm)									
BL33e	480	3200	13	105	6.75	4Φ12	3020	36Φ8	250							36.11	0.222	555
BL36e	480	3500	15	80	6.75	4Φ12	3320	40Φ8	250							39.27	0.244	609
BL39e	480	3800	16	105	6.75	4Φ12	3620	42Φ8	250							41.76	0.265	663
BL39f	530	3800	16	105	6.84	4Φ12	3620	42Φ8	250							42.77	0.292	731

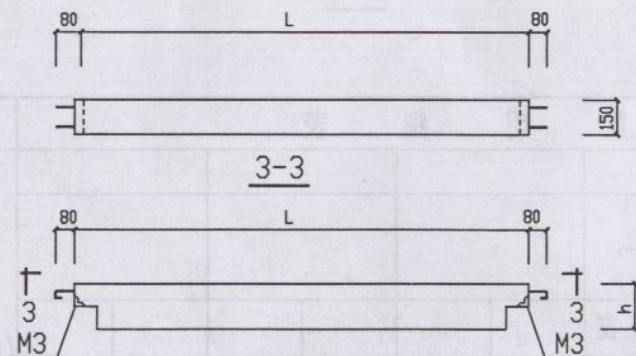
说明：混凝土强度等级均为 C25.

BL 33e. 36e. 39e. 39f

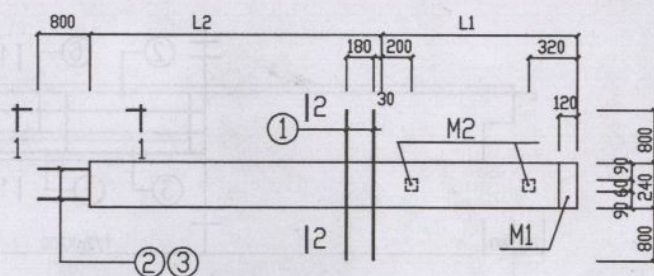
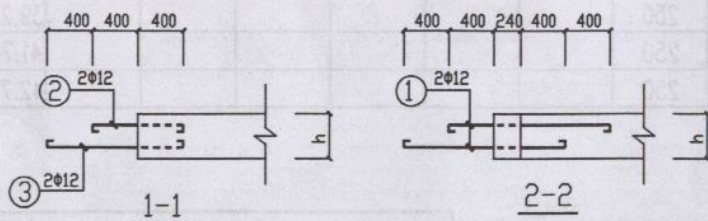
图集号 川03G309
页 号 41



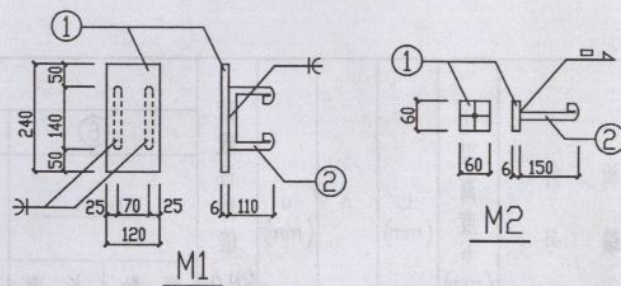
A.B型阳台挑梁预埋件位置图



BL-XXX预埋件位置图



A.B型挑廊挑梁预埋件位置图

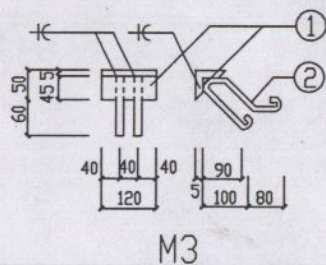
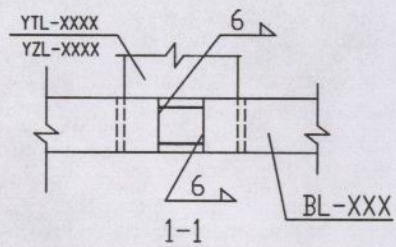
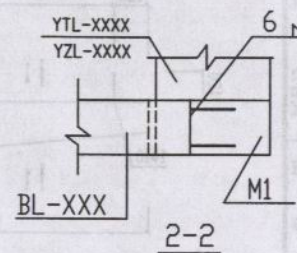
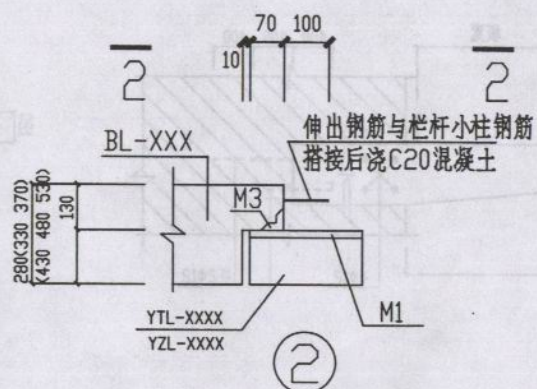
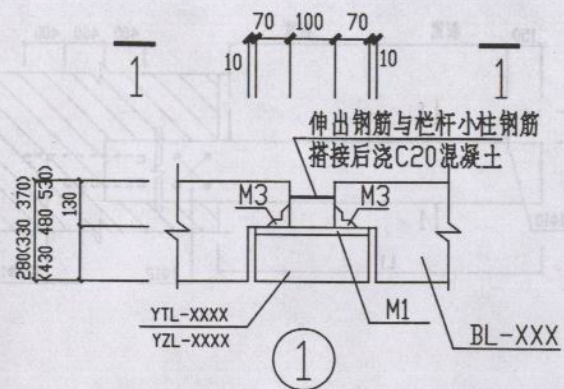


说明: 1.预埋件明细表详第43页.

2当圈梁与挑梁位于同一高度时,设①~③预埋筋,以便连接,若两者不在同一高度,可不埋设。

3.当阳台隔板不与挑梁焊接时,可将M2取消.

挑梁、边梁预埋件位置及预埋件图	图集号	川03G309
	页号	42



预埋件 编 号	钢材 编 号	简 图	规格 (mm)	长度 (mm)	数量	共长 (mm)	共重 (kg)
M1	1		-120X6	140	1	0.24	1.36
	2			490	2	0.98	0.60
M2	1		-60X6	60	1	0.06	0.17
	2			220	1	0.22	0.14
M3	1		L50X5	120	1	0.12	0.45
	2			530	2	1.06	0.65

说明：1.挑梁、边梁上的预埋件设置由选用者根据栏杆形式而定。
2.焊缝高度为6mm。

安装节点详图、预埋件图

图集号 川03G309
页 号 43

