

钢筋混凝土挑檐、雨篷

DBJT27-74-06

新 06G311

钢筋混凝土挑檐、雨篷

编制单位负责人: 郭锐
 编制单位技术负责人: 李守恒
 技术审定人: 李守恒
 设计负责人: 冯在中

批准部门: 新疆维吾尔自治区建设厅

批准文号: 新建设[2007]5号

编制单位: 乌鲁木齐建筑设计研究院有限责任公司

统一编号: DBJT27-74-06

批准日期: 2007年6月5日

实行日期: 2007年6月5日

目 录

目录	01	a型雨篷选用表(挑出1200、1500mm)	7
编制说明	02	a型雨篷选用表(挑出1800mm)	8
a型外排水挑檐	1	b型雨篷	9
a型内排水挑檐	2	b型雨篷选用表(挑出900、1200mm)	10
b型外排水挑檐	3	b型雨篷选用表(挑出1500、1800mm)	11
c型外排水挑檐	4		
c型外排水挑檐—卧梁、扭梁	5		
a型雨篷及选用表(挑出900mm)	6		

目 录

图集号	新06G311
页次	01

编制说明

一、编制依据

1. 本图集根据自治区建设厅"关于印发《墙下扩展基础》等18项建设工程标准设计编制计划的通知"新建设函[2005]5号进行编制。

2. 主要设计依据

《砌体结构设计规范》

《建筑结构荷载规范》

《混凝土结构设计规范》

《建筑抗震设计规范》

《建筑结构制图标准》

《建筑门窗洞口尺寸系列》

《建筑模数协调统一标准》

《建筑结构设计术语和符号标准》

GB 50003-2001

GB 50009-2001

GB 50010-2002

GB 50011-2001

GB/T 50105-2001

GB 5824-86

GBJ 12-86

GB/T 50083-97

二、适用范围

本图集适用于非抗震设计及抗震设防烈度为6~9度的砌体房屋(烧结普通砖、P型烧结多孔砖两种砌体结构)和高度不超过24m的钢筋混凝土框、排架建筑。本图集集中的挑檐、雨篷均按现浇混凝土构件设计,环境类别为二b类。设计使用年限为50年。

三、构件规格

1. 挑檐

墙体厚度: 240、370mm

挑檐板挑出长度: 400、500、600mm

檐口上翻高度: (外排水) < 300mm

(内排水) 900、1300、1500mm

2. 雨篷

墙体厚度: 240、370mm

雨篷挑出长度: 900、1200、1500、1800mm

门洞宽度: 1000、1200、1500、1800、2100、2400、2700、3000mm

雨篷宽度 L_p : 当门洞宽度 $L_m < 1200$ mm时, $L_p = L_m + 2 \times 150$ mm

当门洞宽度 $L_m > 1200$ mm时, $L_p = L_m + 2 \times 250$ mm

雨篷檐口上翻高度 < 500mm, 下翻高度 < 200mm。

四、采用材料

1. 混凝土强度等级 > C30。

2. 钢筋: Φ 表示HPB235级钢筋

Φ 表示HPB335级钢筋

五、设计原则

1. 设计荷载标准值

(1) 永久荷载的取值(不含构件自重)

挑檐: 防水层	0.4kN/m ²	雨篷: 防水层	0.4kN/m ²
找平层	0.72kN/m ²	找平层	0.72kN/m ²
保温及找坡	2.1kN/m ²	找坡	1.0kN/m ²
隔汽层	0.05kN/m ²	隔汽层	0.05kN/m ²
板底抹灰	0.4kN/m ²	板底抹灰	0.4kN/m ²
小计	3.67kN/m ²	小计	2.57kN/m ²
取	3.70kN/m ²	取	2.60kN/m ²

注: 做法与本条取值不一致时, 应核对后选用。

编制说明

图集号	新06G311
页次	02

(2) 可变荷载的取值

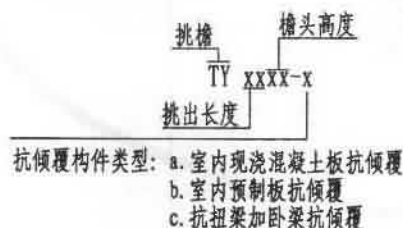
- 1) 检修集中荷载: 1.0kN/m (计算承载力) $1.0\text{kN}/2.5\text{m}$ (验算倾覆时)
- 2) 积雪荷载: 取 0.5 、 0.8 、 1.2kN/m^2
- 3) 风荷载: 取 1.0kN/m^2 , 场地类别取B类, 风压高度取 24m , 体型系数取 $\mu_s=2.0$

2. 构件设计

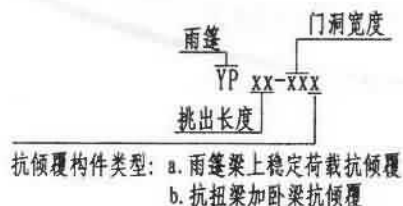
- 1) 构件的安全等级为二级, 其重要性系数 $\gamma_0=1.0$;
- 2) 构件按承载力极限状态和正常使用极限状态进行设计;
- 3) 挑板的最大允许挠度为 $L/250$ (L 为净挑出长度的两倍);
- 4) 构件的裂缝控制等级为三级, 最大裂缝宽度限值为 0.2 ;
- 5) 混凝土保护层厚度: 悬挑板为 25 , 梁为 30 。

六、构件编号及选用方法

1. 挑檐

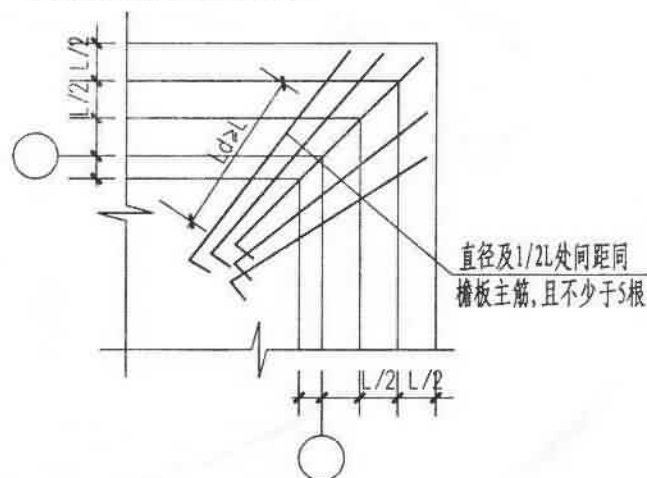


2. 雨篷



七、构造规定及施工要求

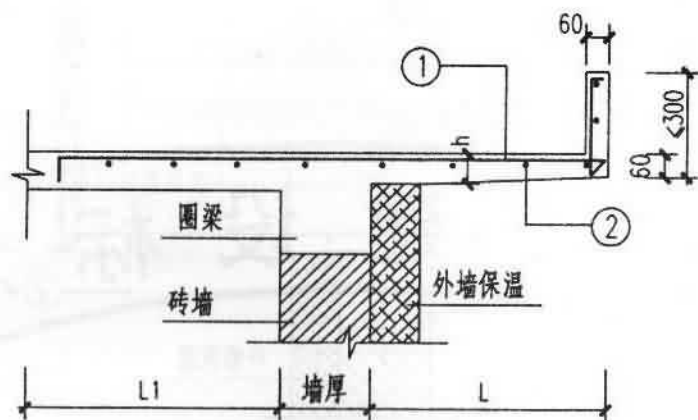
1. 雨篷梁在门洞两侧砌体中的嵌入长度:
 - (1) 当门洞宽度 $<1.5\text{m}$ 时为 370mm
 - (2) 当门洞宽度 $\geq 1.5\text{m}$ 时为 500mm
2. 现浇挑檐结构的伸缩缝间距不宜大于 12m 。
3. 挑檐转角处应按下图处理:



4. 施工中注意钢筋位置应符合图示要求, 浇筑混凝土时钢筋不得移位。
5. 悬挑构件拆除底模和其支撑的时间应在混凝土强度达到 100% , 并在抗倾覆构件施工完毕后进行。
8. 本图集尺寸 (除注明外) 均为毫米 (mm)。

编制说明

图集号	新06G311
页次	03



a 型外排水挑檐选用表

挑檐 型号	挑出	锚固	根部	根部	①筋	②筋
	长度	长度	厚度	弯矩		
	L	L1	h	(kN·m)	规格	规格
TY0403-a	530	530	80	2.30	Φ8@200	Φ6@200
TY0503-a	630	630	80	3.00	Φ8@200	Φ6@200
TY0603-a	730	730	80	3.77	Φ8@150	Φ6@200

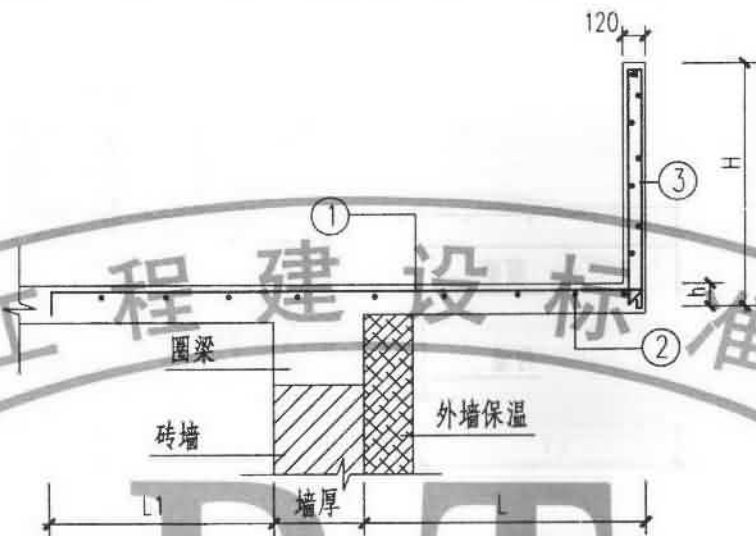
注: 1. 此类型挑檐适用于外排水。

2. 当屋顶现浇板的支座钢筋数量大于等于挑檐的钢筋时, ①筋由楼板支座钢筋伸出。

a 型 外排水挑檐

图集号 新06G311

页数 1



a 型内排水挑檐选用表

挑檐 型号	挑出 长度	锚固 高度	上翻 高度	根部 厚度	根部 弯矩	①	②	③
	L	L1	II	h	(kN·m)	规格	规格	规格
TY0409-a	530	530	900	100	4.62	Φ8@150	Φ6@200	Φ8@150
TY0413-a	530	530	1300	100	5.57	Φ8@140	Φ6@200	Φ8@140
TY0415-a	530	530	1500	100	6.07	Φ10@200	Φ6@200	Φ10@200
TY0509-a	630	630	900	110	5.87	Φ8@130	Φ6@200	Φ8@130
TY0513-a	630	630	1300	110	7.01	Φ10@180	Φ6@200	Φ10@180
TY0515-a	630	630	1500	110	7.58	Φ10@160	Φ6@200	Φ10@160
TY0609-a	730	730	900	120	7.26	Φ10@170	Φ6@200	Φ10@170
TY0613-a	730	730	1300	120	8.57	Φ10@140	Φ6@200	Φ10@140
TY0615-a	730	730	1500	120	9.23	Φ10@130	Φ6@200	Φ10@130

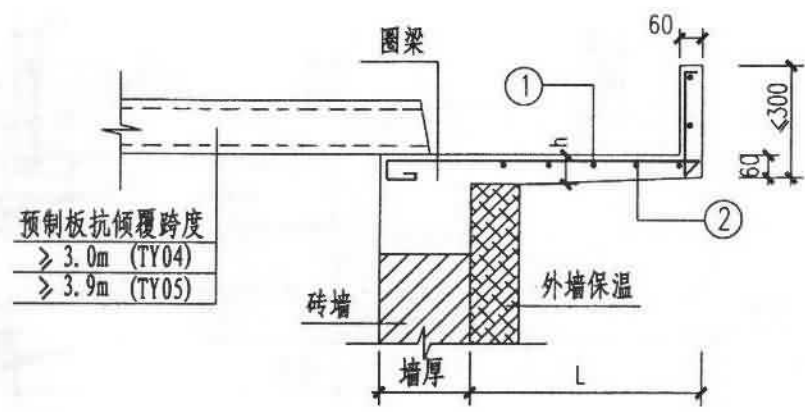
注：1. 此类型挑檐适用于内排水。

2. 当屋顶现浇板的支座钢筋数量大于等于挑檐的钢筋时，①筋由楼板支座钢筋伸出。

a 型内排水挑檐

图集号	新06G311
页数	2

郭锐
 制图
 冯在中
 设计
 李维平
 审核
 李守恒



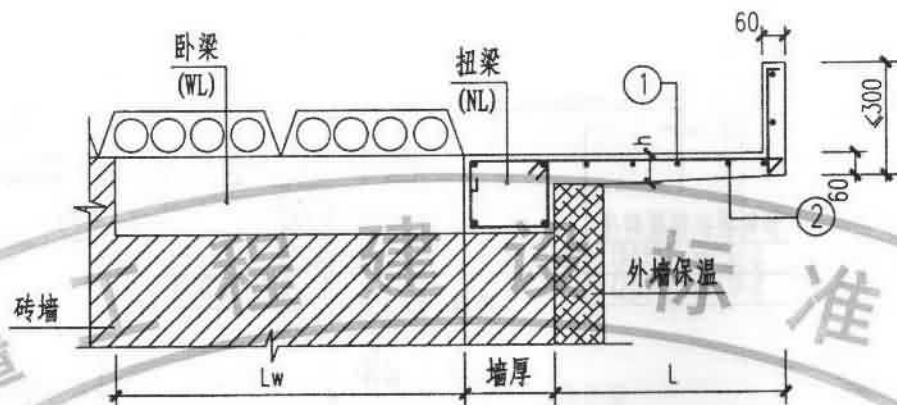
b 型外排水挑檐选用表

挑檐 编号	挑出	根部	根部		
	长度	厚度	弯矩		
	L	h	(kN·m)	规格	规格
TY0403-b	530	80	2.30	Φ8@200	Φ6@200
TY0503-b	630	80	3.00	Φ8@200	Φ6@200


注：此类型挑檐适用于外排水，结构最大挑出长度为630mm。

b 型 外排水挑檐

图集号	新06G311
页数	3



C 型外排水挑檐选用表

挑 梳 编 号	挑 出	根 部	根 部		
	长 度	厚 度	弯 矩		
	L	h	(KN·m)		
				规 格	规 格
TY0403-c	530	80	2.30	φ8@200	φ6@200
TY0503-c	630	80	3.00	φ8@200	φ6@200
TY0603-c	730	80	3.77	φ8@150	φ6@200

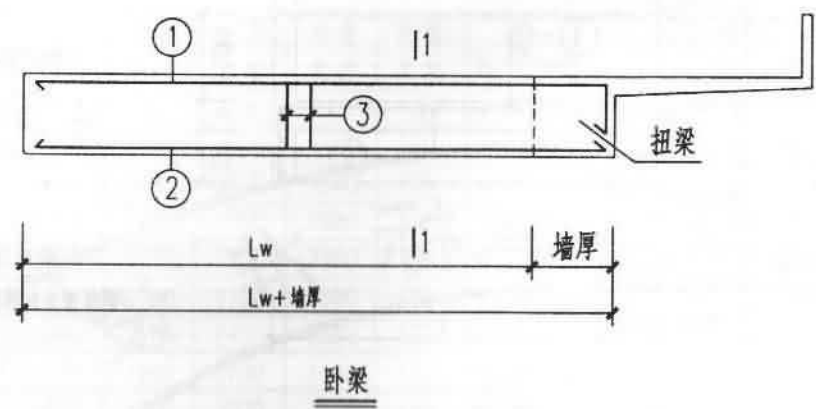
注: 1. 此类型挑檐适用于外排水。

- 挑檐的扭梁、卧梁同时可以兼圈梁。
- 梁不得兼作过梁, 否则应验算弯、剪、扭。
- 卧梁设计间距不大于4.2m。
- 卧梁、扭梁的配筋截面详见6页。

C 型 外排水挑檐

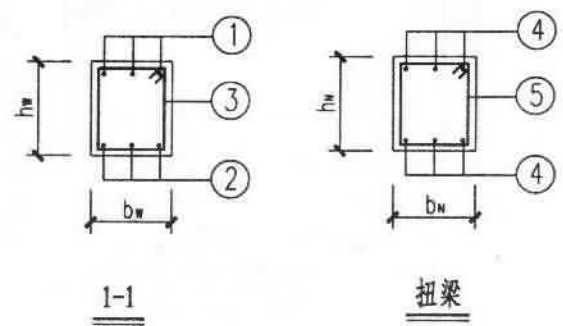
图集号	新06G311
页 数	4

审核 李守恒
校对 李守恒
设计 冯在中
制图 郭锐
高孔



卧梁截面及配筋

挑檐型号	开间 (m)	Lw	b _w × h _w	①	②	③
TY0403-c	2.70~3.30	1200	240X250	2Φ12	2Φ8	Φ6@200
	3.60~4.20	1300	240X250	2Φ12	2Φ8	Φ6@200
TY0503-c	2.70~3.30	1300	240X250	2Φ14	2Φ8	Φ6@200
	3.60~4.20	1400	240X250	3Φ14	2Φ8	Φ6@200
TY0603-c	2.70~3.30	1400	240X300	3Φ12	2Φ8	Φ6@200
	3.60~4.20	1500	240X300	3Φ14	2Φ8	Φ6@200



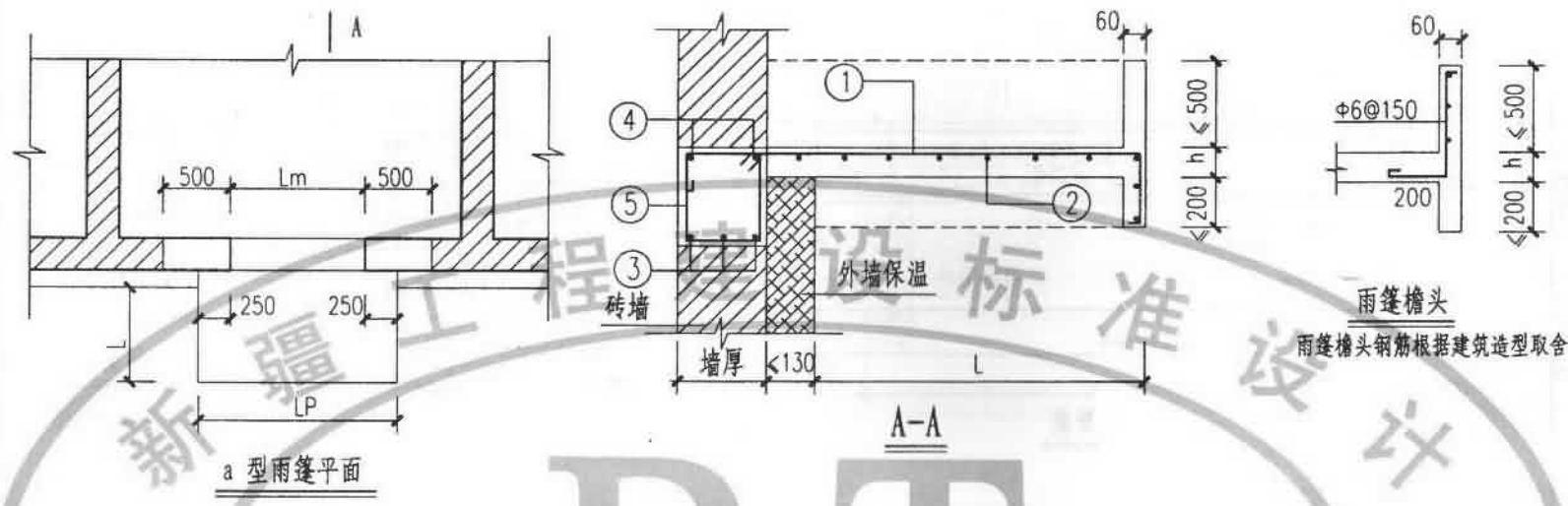
扭梁截面及配筋

挑檐型号	开间 (m)	b _w × h _w	④	⑤
TY0403-c	2.70~3.30	240X250	6Φ10	Φ6@150
	3.60~4.20	240X250	6Φ12	Φ8@125
TY0503-c	2.70~3.30	240X250	6Φ12	Φ8@125
	3.60~4.20	240X250	6Φ12	Φ10@125
TY0603-c	2.70~3.30	240X300	6Φ10	Φ8@100
	3.60~4.20	240X300	6Φ12	Φ10@100

c 型 外排水挑檐 -
卧梁、扭梁

图集号 新06G311
页 数 5

郭锐
 制图
 冯在中
 设计
 李守恒
 审核



a 型雨篷选用表

雨篷 型号	挑出 长度	门洞 宽度	雨篷 宽度	雨篷 厚度	① 120 150	②	雨篷梁 长度	雨篷梁 断面	梁纵筋 ③	梁纵筋 ④	梁箍筋 ⑤	梁上 稳定荷载
	L	Lm	Lp	h	规格	规格	Lg	宽×高	规格	规格	规格	kN/m
YP09-10a	900	1000	1480	100	Φ8@100	Φ6@200	2000	240X250	3Φ12	2Φ12	Φ8@100	44.60
YP09-12a	900	1200	1680	100	Φ8@100	Φ6@200	2200	240X250	3Φ12	2Φ12	Φ8@100	48.20
YP09-15a	900	1500	1980	100	Φ8@100	Φ6@200	2500	240X250	3Φ14	2Φ12	Φ10@130	50.15
YP09-18a	900	1800	2280	100	Φ8@100	Φ6@200	2800	240X250	3Φ14	2Φ14	Φ10@100	52.10
YP09-21a	900	2100	2580	100	Φ8@100	Φ6@200	3100	240X300	3Φ16	2Φ14	Φ8@125	53.35
YP09-24a	900	2400	2880	100	Φ8@100	Φ6@200	3400	240X300	3Φ16	2Φ14	Φ8@100	54.60
YP09-27a	900	2700	3180	100	Φ8@100	Φ6@200	3700	240X300	3Φ18	2Φ16	Φ10@125	55.48
YP09-30a	900	3000	3480	100	Φ8@100	Φ6@200	4000	240X300	3Φ20	2Φ16	Φ10@100	56.35

注：雨篷梁稳定荷载为标准值，必须满足。

a 型 雨篷及选用表 (挑出900mm)	图集号	新06G311
	页 数	6

郭锐
冯在中
设计
李守恒
审核

a 型雨篷选用表

雨篷 型号	挑出 长度	门洞 宽度	雨篷 宽度	雨篷 厚度	① 1350	②	雨篷梁 长度	雨篷梁 断面	梁纵筋 ③	梁纵筋 ④	梁箍筋 ⑤	梁上 稳定荷载
	L	Lm	Lp	h	规格	规格	Lg	宽 X 高	规格	规格	规格	kN/m
YP12-10a	1200	1000	1480	120	Φ10@140	Φ6@200	2000	240X250	3Φ14	2Φ14	Φ10@100	72.42
YP12-12a	1200	1200	1680	120	Φ10@140	Φ6@200	2200	240X250	3Φ14	2Φ14	Φ10@100	75.30
YP12-15a	1200	1500	1980	120	Φ10@140	Φ6@200	2500	240X300	3Φ14	2Φ14	Φ10@125	78.30
YP12-18a	1200	1800	2280	120	Φ10@140	Φ6@200	2800	240X300	3Φ14	2Φ14	Φ10@125	81.36
YP12-21a	1200	2100	2580	120	Φ10@140	Φ6@200	3100	240X350	3Φ18	2Φ18	Φ10@100	83.30
YP12-24a	1200	2400	2880	120	Φ10@140	Φ6@200	3400	240X350	3Φ18	2Φ18	Φ10@100	85.25
YP12-27a	1200	2700	3180	120	Φ10@140	Φ6@200	3700	240X350	3Φ20	2Φ18	Φ10@100	86.63
YP12-30a	1200	3000	3480	120	Φ10@140	Φ6@200	4000	240X350	3Φ20	2Φ18	Φ10@100	88.00

注: 雨篷梁稳定荷载为标准值, 必须满足。

a 型雨篷选用表

雨篷 型号	挑出 长度	门洞 宽度	雨篷 宽度	雨篷 厚度	① 1820	②	雨篷梁 长度	雨篷梁 断面	梁纵筋 ③	梁纵筋 ④	梁箍筋 ⑤	梁上 稳定荷载
	L	Lm	Lp	h	规格	规格	Lg	宽 X 高	规格	规格	规格	kN/m
YP15-10a	1500	1000	1480	150	Φ12@150	Φ6@200	2000	240X400	3Φ16	2Φ14	Φ10@100	115.85
YP15-12a	1500	1200	1680	150	Φ12@150	Φ6@200	2200	240X400	3Φ16	2Φ14	Φ10@100	118.20
YP15-15a	1500	1500	1980	150	Φ12@150	Φ6@200	2500	240X450	3Φ18	2Φ18	Φ10@100	120.60
YP15-18a	1500	1800	2280	150	Φ12@150	Φ6@200	2800	240X450	3Φ18	2Φ18	Φ10@100	123.10
YP15-21a	1500	2100	2580	150	Φ12@150	Φ6@200	3100	240X500	3Φ18	2Φ18	Φ10@100	125.53
YP15-24a	1500	2400	2880	150	Φ12@150	Φ6@200	3400	240X500	3Φ18	2Φ18	Φ10@100	127.95
YP15-27a	1500	2700	3180	150	Φ12@150	Φ6@200	3700	370X500	4Φ20	4Φ16	2Φ12@100	130.00
YP15-30a	1500	3000	3480	150	Φ12@150	Φ6@200	4000	370X500	4Φ20	4Φ16	2Φ12@100	132.10

注: 1. 雨篷梁稳定荷载为标准值, 必须满足。

2. 当门洞宽度大于等于2700时, 雨篷梁宽度改为370, 箍筋改为4肢箍。

适用于厚度大于等于370的外墙。

a 型雨篷选用表
(挑出1200、1500mm)

图集号 新06G311
页 数 7

a 型雨篷选用表

雨篷 型号	挑出 长度	门洞 宽度	雨篷 宽度	雨篷 厚度	① 2100	②	雨篷梁 长度	雨篷梁 断面	梁纵筋 ③	梁纵筋 ④	梁箍筋 ⑤	梁上 稳定荷载
	L	L _m	L _p	h	规格	规格	L _g	宽×高	规格	规格	规格	kN/m
YP18-10a	1800	1000	1480	180	Φ12@150	Φ6@200	2000	240X450	3Φ18	2Φ18	Φ10@100	156.20
YP18-12a	1800	1200	1680	180	Φ12@150	Φ6@200	2200	240X450	3Φ18	2Φ18	Φ10@100	162.00
YP18-15a	1800	1500	1980	180	Φ12@150	Φ6@200	2500	240X500	3Φ20	2Φ18	Φ10@100	168.40
YP18-18a	1800	1800	2280	180	Φ12@150	Φ6@200	2800	240X500	3Φ20	2Φ18	Φ10@100	174.80
YP18-21a	1800	2100	2580	180	Φ12@150	Φ6@200	3100	370X500	4Φ20	4Φ18	2Φ12@100	179.00
YP18-24a	1800	2400	2880	180	Φ12@150	Φ6@200	3400	370X500	4Φ20	4Φ18	2Φ12@100	183.24
YP18-27a	1800	2700	3180	180	Φ12@150	Φ6@200	3700	370X500	4Φ22	4Φ20	2Φ12@100	186.27
YP18-30a	1800	3000	3480	180	Φ12@150	Φ6@200	4000	370X500	4Φ22	4Φ20	2Φ12@100	189.30

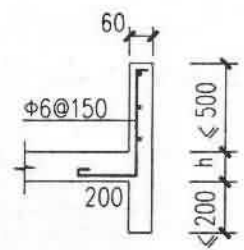
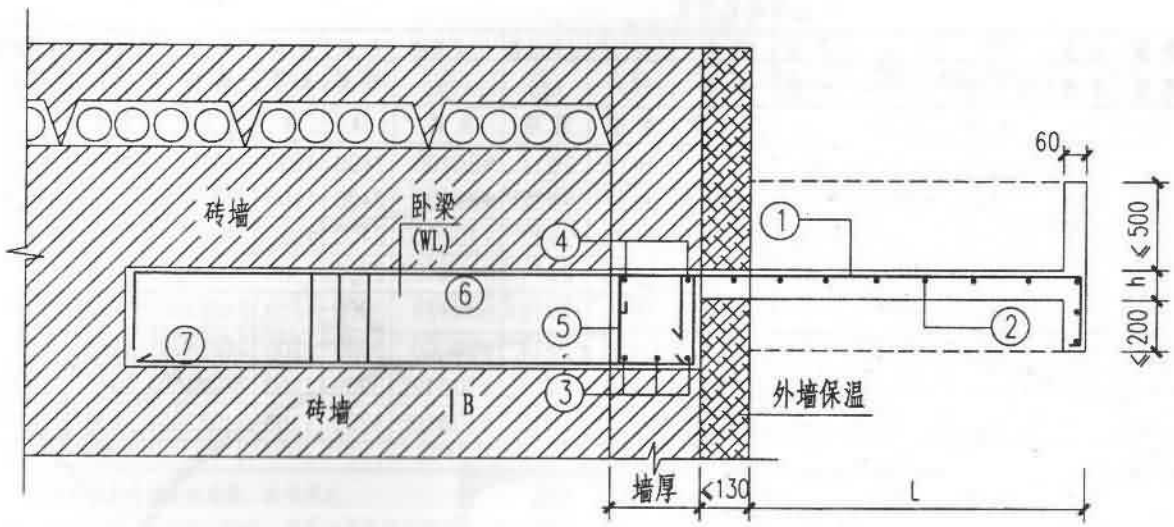
注: 1. 雨篷梁稳定荷载为标准值, 必须满足。

2. 当门洞宽度大于等于2100时, 雨篷梁宽度改为370, 箍筋改为4肢箍。
适用于厚度大于等于370的外墙。

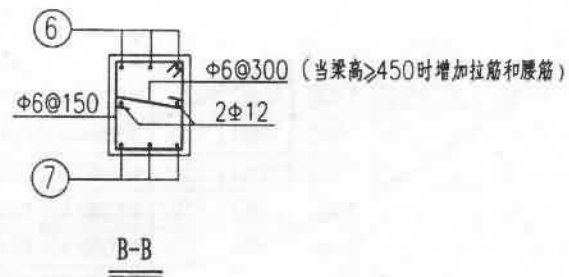
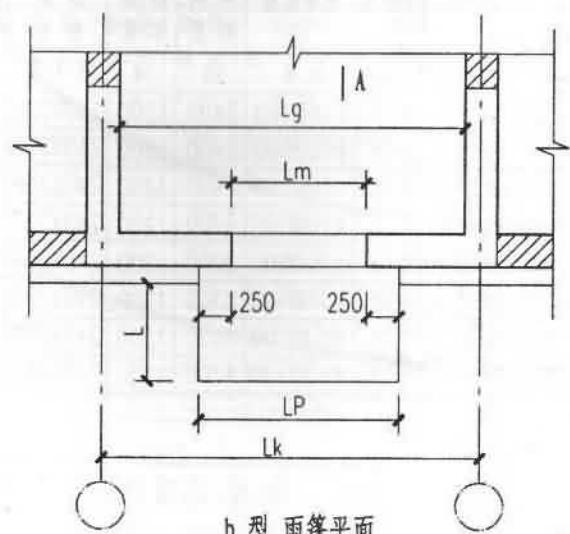
a 型雨篷选用表
(挑出1800mm)

图集号 新06G311
页 数 8

丁凡 郭锐
制图
冯在中
设计
管维平
校对
李守恒
审核



雨篷檐头
雨篷檐头钢筋根据建筑造型取舍



b型雨篷平面

b型雨篷

图集号	新06G311
页数	9

郭锐
冯中
设计
长维平
审核
李守恒

b 型雨篷选用表

雨篷 型号	挑出 长度	门洞 宽度	雨篷 宽度	雨篷 厚度	① 1220 200 150	②	过梁 长度	过梁 断面	过梁纵筋 ③	过梁纵筋 ④	过梁箍筋 ⑤	开间 长度	卧梁 长度	卧梁 断面	卧梁纵筋 ⑥	卧梁纵筋 ⑦	梁上 稳定荷载
	L	Lm	Lp	h	规格	规格	Lg	宽 X 高	规格	规格	规格	Lk	Lw	宽 X 高	规格	规格	kN/m
YP09-10b	900	1000	1480	100	Φ8@100	Φ6@200	2880	240X250	3Φ12	2Φ12	Φ8@100	2400	1200	240X250	2Φ14	2Φ12	7.36
YP09-12b	900	1200	1680	100	Φ8@100	Φ6@200	2880	240X250	3Φ12	2Φ12	Φ8@100	2400	1200	240X250	2Φ14	2Φ12	8.33
YP09-15b	900	1500	1980	100	Φ8@100	Φ6@200	2880	240X250	3Φ14	2Φ12	Φ10@130	2400	1200	240X250	3Φ14	2Φ12	9.85
YP09-18b	900	1800	2280	100	Φ8@100	Φ6@200	3180	240X250	3Φ14	2Φ14	Φ10@100	2700	1200	240X250	3Φ16	2Φ12	11.34
YP09-21b	900	2100	2580	100	Φ8@100	Φ6@200	3480	240X300	3Φ16	2Φ14	Φ8@125	3000	1200	240X300	3Φ16	2Φ12	12.83
YP09-24b	900	2400	2880	100	Φ8@100	Φ6@200	3780	240X300	3Φ16	2Φ14	Φ8@100	3300	1200	240X300	3Φ16	2Φ12	14.32
YP09-27b	900	2700	3180	100	Φ8@100	Φ6@200	4380	240X300	3Φ18	2Φ16	Φ10@125	3900	1200	240X300	3Φ16	2Φ12	15.81
YP09-30b	900	3000	3480	100	Φ8@100	Φ6@200	4680	240X300	3Φ20	2Φ16	Φ10@100	4200	1200	240X300	3Φ16	2Φ12	17.36

注：雨篷梁稳定荷载为标准值，必须满足。

b 型雨篷选用表

雨篷 型号	挑出 长度	门洞 宽度	雨篷 宽度	雨篷 厚度	① 1520 200 150	②	过梁 长度	过梁 断面	过梁纵筋 ③	过梁纵筋 ④	过梁箍筋 ⑤	开间 长度	卧梁 长度	卧梁 断面	卧梁纵筋 ⑥	卧梁纵筋 ⑦	梁上 稳定荷载
	L	Lm	Lp	h	规格	规格	Lg	宽 X 高	规格	规格	规格	Lk	Lw	宽 X 高	规格	规格	kN/m
YP12-10b	1200	1000	1480	120	Φ10@140	Φ6@200	2880	240X250	3Φ14	2Φ14	Φ10@100	2400	1200	240X250	2Φ14	2Φ12	11.50
YP12-12b	1200	1200	1680	120	Φ10@140	Φ6@200	2880	240X250	3Φ14	2Φ14	Φ10@100	2400	1200	240X250	2Φ16	2Φ12	13.04
YP12-15b	1200	1500	1980	120	Φ10@140	Φ6@200	2880	240X300	3Φ14	2Φ14	Φ10@125	2400	1200	240X250	2Φ18	2Φ12	15.04
YP12-18b	1200	1800	2280	120	Φ10@140	Φ6@200	3180	240X300	3Φ14	2Φ14	Φ10@125	2700	1200	240X300	2Φ16	2Φ12	17.71
YP12-21b	1200	2100	2580	120	Φ10@140	Φ6@200	3480	240X350	3Φ18	2Φ18	Φ10@100	3000	1200	240X350	2Φ16	2Φ12	20.03
YP12-24b	1200	2400	2880	120	Φ10@140	Φ6@200	3780	240X350	3Φ18	2Φ18	Φ10@100	3300	1200	240X350	2Φ18	2Φ12	22.06
YP12-27b	1200	2700	3180	120	Φ10@140	Φ6@200	4380	240X350	3Φ20	2Φ18	Φ10@100	3900	1200	240X350	2Φ16	2Φ12	24.70
YP12-30b	1200	3000	3480	120	Φ10@140	Φ6@200	4680	240X350	3Φ20	2Φ18	Φ10@100	4200	1200	240X350	2Φ16	2Φ12	27.01

注：雨篷梁稳定荷载为标准值，必须满足。

b 型雨篷选用表
(挑出900、1200mm)

图集号 新06G311
页 数 10

郭锐
制图
冯在中
设计
管维平
校对
李守恒
审核

b 型雨篷选用表

雨篷 型号	挑出 长度	门洞 宽度	雨篷 宽度	雨篷 厚度	① 1570 mm	②	过梁 长度	过梁 断面	过梁纵筋 ③	过梁纵筋 ④	过梁箍筋 ⑤	开间 长度	卧梁 长度	卧梁 断面	卧梁纵筋 ⑥	卧梁纵筋 ⑦	梁上 稳定荷载
	L	Lm	Lp	h	规格	规格	Lg	宽×高	规格	规格	规格	Lk	Lw	宽×高	规格	规格	kN/m
YP15-10b	1500	1000	1480	150	Φ12@150	Φ6@200	2880	240X400	3Φ16	2Φ14	Φ10@100	2400	1500	240X400	2Φ14	2Φ12	9.74
YP15-12b	1500	1200	1680	150	Φ12@150	Φ6@200	2880	240X400	3Φ16	2Φ14	Φ10@100	2400	1500	240X400	2Φ16	2Φ12	11.06
YP15-15b	1500	1500	1980	150	Φ12@150	Φ6@200	2880	240X450	3Φ18	2Φ18	Φ10@100	2400	1500	240X450	2Φ16	2Φ12	14.76
YP15-18b	1500	1800	2280	150	Φ12@150	Φ6@200	3180	240X450	3Φ18	2Φ18	Φ10@100	2700	1500	240X450	2Φ16	2Φ12	17.00
YP15-21b	1500	2100	2580	150	Φ12@150	Φ6@200	3480	240X500	3Φ18	2Φ18	Φ10@100	3000	1500	240X500	2Φ16	2Φ12	19.24
YP15-24b	1500	2400	2880	150	Φ12@150	Φ6@200	3780	240X500	3Φ18	2Φ18	Φ10@100	3300	1500	240X500	2Φ18	2Φ12	21.48
YP15-27b	1500	2700	3180	150	Φ12@150	Φ6@200	4380	370X500	3Φ20	2Φ18	2Φ12@100	3900	1500	240X500	2Φ20	2Φ12	23.72
YP15-30b	1500	3000	3480	150	Φ12@150	Φ6@200	4680	370X500	3Φ20	2Φ18	2Φ12@100	4200	1500	240X500	2Φ22	2Φ12	25.96

注: 1. 雨篷梁稳定荷载为标准值, 必须满足。

2. 当门洞宽度大于等于2700时, 雨篷过梁宽度改为370, 箍筋改为4肢箍。

适用于厚度大于等于370的外墙。

b 型雨篷选用表

雨篷 型号	挑出 长度	门洞 宽度	雨篷 宽度	雨篷 厚度	① 2170 mm	②	过梁 长度	过梁 断面	过梁纵筋 ③	过梁纵筋 ④	过梁箍筋 ⑤	开间 长度	卧梁 长度	卧梁 断面	卧梁纵筋 ⑥	卧梁纵筋 ⑦	梁上 稳定荷载
	L	Lm	Lp	h	规格	规格	Lg	宽×高	规格	规格	规格	Lk	Lw	宽×高	规格	规格	kN/m
YP18-10b	1800	1000	1480	180	Φ12@150	Φ6@200	2880	240X450	3Φ18	2Φ18	Φ10@100	2400	1800	240X450	2Φ16	2Φ12	10.96
YP18-12b	1800	1200	1680	180	Φ12@150	Φ6@200	2880	240X450	3Φ18	2Φ18	Φ10@100	2400	1800	240X450	2Φ18	2Φ12	12.46
YP18-15b	1800	1500	1980	180	Φ12@150	Φ6@200	2880	240X500	3Φ20	2Φ18	Φ10@100	2400	1800	240X500	2Φ18	2Φ12	14.69
YP18-18b	1800	1800	2280	180	Φ12@150	Φ6@200	3180	240X500	3Φ20	2Φ18	Φ10@100	2700	1800	240X500	2Φ18	2Φ12	16.91
YP18-21b	1800	2100	2580	180	Φ12@150	Φ6@200	3480	370X500	4Φ20	4Φ18	2Φ12@100	3000	1800	240X500	3Φ18	2Φ12	19.14
YP18-24b	1800	2400	2880	180	Φ12@150	Φ6@200	3780	370X500	4Φ20	4Φ18	2Φ12@100	3300	1800	240X500	3Φ18	2Φ12	21.36
YP18-27b	1800	2700	3180	180	Φ12@150	Φ6@200	4380	370X500	4Φ22	4Φ20	2Φ12@100	3900	1800	240X500	3Φ20	2Φ12	23.59
YP18-30b	1800	3000	3480	180	Φ12@150	Φ6@200	4680	370X500	4Φ22	4Φ20	2Φ12@100	4200	1800	240X500	3Φ20	2Φ12	25.81

注: 1. 雨篷梁稳定荷载为标准值, 必须满足。

2. 当门洞宽度大于等于2100时, 雨篷过梁宽度改为370, 箍筋改为4肢箍。

适用于厚度大于等于370的外墙。

b 型雨篷选用表
(挑出1500、1800mm)

图集号 新06G311
页 数 11